

505L 泵头

500 系列泵头

**WATSON
MARLOW**
Pumps

特点和优势

- 350rpm 时流量高达 4.375 L/min (69.35 USGPH)
- 0.5% 定量分装准确性
- 采用“双 Y”双管设计，几乎无脉冲流量
- 带偏离弹性履带的双管



505L 泵头 性能

| 软管孔径和流量 (ml/min) | | | | | | | | | |
|------------------|------|---------|---------|----------|----------|-----------|-----------|-----------|-----------|
| 最小 | 最大值为 | 比率 | 转速 rpm | 1.6mm | 3.2mm | 4.8mm | 6.4mm | 8.0mm | 9.6mm |
| 0.1 | 220 | 2200:01 | 0.1-220 | 0.04-95 | 0.23-500 | 0.42-930 | 0.70-1500 | 0.90-2000 | 1.3-2800 |
| 0.1 | 350 | 3500:01 | 0.1-350 | 0.04-150 | 0.23-800 | 0.42-1500 | 0.70-2500 | 0.90-3200 | 1.3-4375* |

*913.AH96.K24 泵头出口孔径为 9.6mm，入口孔径为 12.7mm

技术规格

| | 505L 泵头 |
|--------|-------------------------------|
| 连续最大流量 | 4375 ml/min |
| 连续最大流量 | 262.5 L/h (69.35 USGPH) |
| 泵类型 | 箱式, 面板安装 |
| 重量 | 2.5 kg (5.511 lbs) |
| 兼容软管孔径 | 1.6, 3.2, 4.8, 6.4, 8, 9.6 mm |
| 兼容软管壁厚 | 2.4 mm |

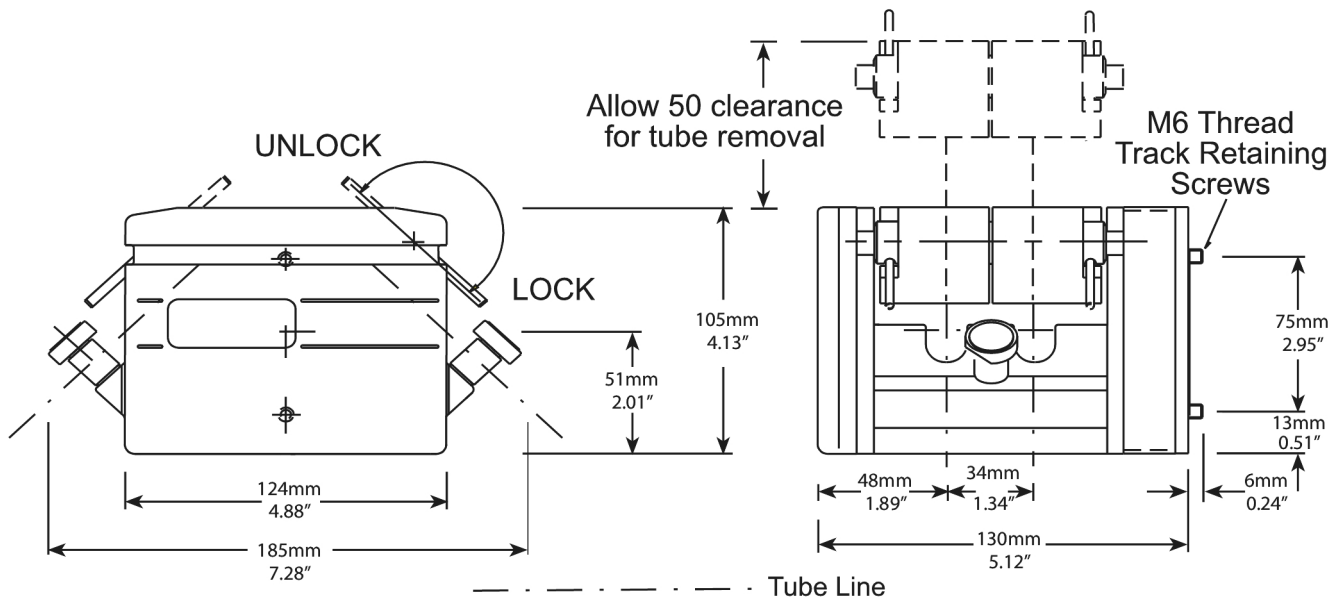
主要材料

| | 505L 泵头 |
|--------|---------|
| 泵头壳体组件 | 铝, 铝合金 |
| 泵头履带 | 铝 |
| 泵头辊轮组件 | 不锈钢, 碳钢 |
| 泵头转子组件 | 铝 |

列出的信息涵盖整个系列。

有关单个型号/组件的详细规格，请参阅用户手册或联系 WMFTS 代表。

505L 泵头 外形尺寸



产品代码

| 说明 | 说明 | 部件号 |
|--------|-----------------------------|--------------|
| 505L | 泵头仅适用于 2.4 mm 壁厚软管 | 053.4001.000 |
| 505LX | 扩展泵头仅适用于 2.4 mm 壁厚软管 | 053.4011.020 |
| 505LG | 泵头仅适用于 2.4mm 壁厚软管的 STA-PURE | 053.4010.00G |
| 505LTC | 管夹套件 | 059.4001.000 |

软管订购代码 - 双“Y”形软管单元

| 软管孔径 (mm) | Marpene | STA-PURE PFL® | STA-PURE PCS® | Pumpsil | Bioprene |
|-----------|--------------|---------------|---------------|--------------|--------------|
| 1.6 / 2.4 | 902.E016.K24 | 966.E016.K24 | 961.E016.K24 | 913.AE16.K24 | 933.E016.K24 |
| 3.2 / 2.4 | 902.E032.K24 | 966.E032.K24 | 961.E032.K24 | 913.AE32.K24 | 933.E032.K24 |
| 4.8 / 2.4 | 902.E048.K24 | 966.E048.K24 | 961.E048.K24 | 913.AE48.K24 | 933.E048.K24 |
| 6.4 / 2.4 | 902.E064.K24 | 966.E064.K24 | 961.E064.K24 | 913.AE64.K24 | 933.E064.K24 |
| 8.0 / 2.4 | 902.E080.K24 | 966.E080.K24 | 961.E080.K24 | 913.AE80.K24 | 933.E080.K24 |
| 9.6 / 2.4 | 902.E096.K24 | | | 913.AE96.K24 | 933.E096.K24 |

| 传输管 | | |
|-----------|--------------|--------------|
| 软管孔径 (mm) | Marpene | Pumpsil |
| 1.6 / 2.4 | 902.0016.024 | 913.A016.024 |
| 3.2 / 2.4 | 902.0032.024 | 913.A032.024 |
| 4.8 / 2.4 | 902.0048.024 | 913.A048.024 |
| 6.4 / 2.4 | 902.0064.024 | 913.A064.024 |
| 8.0 / 2.4 | 902.0080.024 | 913.A080.024 |
| 9.6 / 2.4 | 902.0096.024 | 913.A096.024 |

免责声明：以上所有流量是在吸程和背压为 0bar 时泵送 20°C (68°F) 水的实验数据。Watson-Marlow、Pumpsil、PureWeld XL、Bioprene 和 Marprene 是 Watson-Marlow Limited 的注册商标。免责声明：我们认为本文所含信息正确无误，但如有任何错误，Watson-Marlow Limited 概不负责，并保留对规格数据作出改动的权利，恕不另行通知。GORE 和 STA-PURE 是 W. L. Gore & Associates 的商标。订购时请提供蠕动泵和软管的产品代码。

wmfts.com/global



20 February 2026