

400/M4 泵头

400/M 和 N 系列泵头

**WATSON
MARLOW**
Pumps

特点和优势

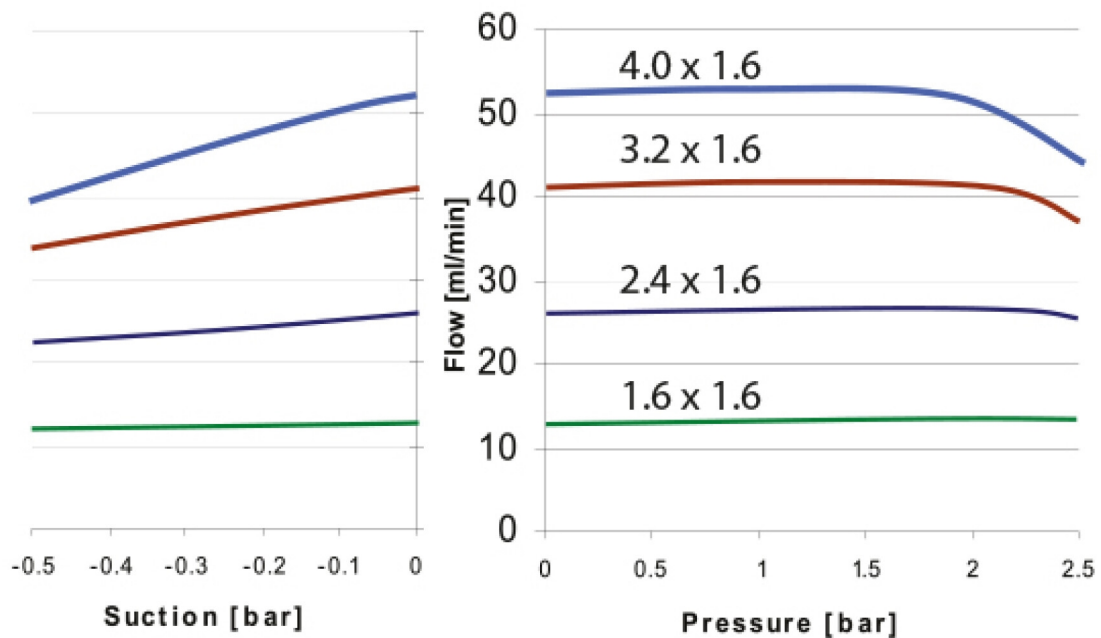
- 4 流道紧凑型泵设计
- 适用于 1.6 mm 壁厚软管和鲁尔接头
- 用电机或仅用泵头作为泵的补充
- PVDF 中提供泵头，以提高化学相容性



400/M4 泵头 性能

流量 (ml/min)		
软管孔径 (mm)	ml/rev	最大连续流量 (ml/min)
1.6	0.13	65
2.4	0.26	130
3.2	0.41	200
4.0	0.52	260

400/M Pressure / suction charts Santoprene tubing @100rpm



技术规格

400/M4 泵头	
流道数	4
连续最大流量	260 ml/min
工作温度范围	-10 °C 至 45 °C (41 °F 至 113 °F)
泵类型	面板安装
重量	kg (lbs)
兼容软管孔径	1.6, 2.4, 3.2, 4 mm
兼容软管壁厚	1.6 mm

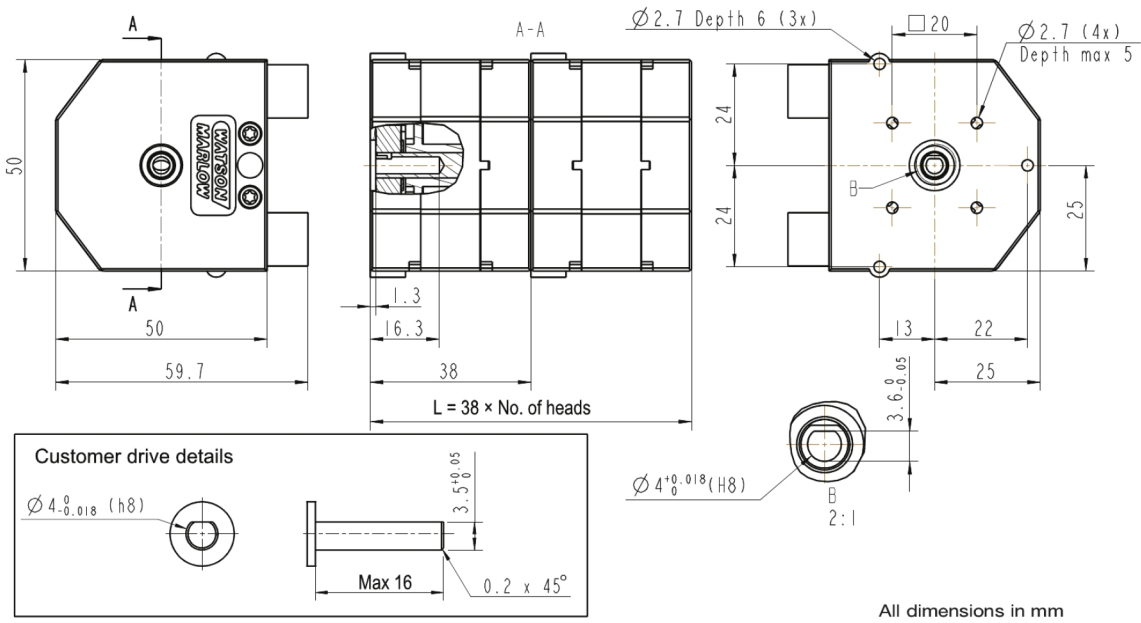
主要材料

400/M4 泵头	
泵头壳体组件	PVDF, 乙缩醛 (灰色)
泵头履带	PVDF, 乙缩醛 (灰色)
泵头辊轮组件	PVDF, 乙缩醛 (黑色)
泵头转子组件	PVDF, 不锈钢, 乙缩醛 (黑色)

列出的信息涵盖整个系列。

有关单个型号/组件的详细规格, 请参阅用户手册或联系 WMFTS 代表。

400/M4 泵头 外形尺寸



产品代码

流道	Bioprene 软管所需扭矩	硅胶管所需扭矩	部件号标准	部件号 PVDF
4	270mNm	240mNm	043.001M.E4C	043.001M.E4P

免责声明: 以上所有流量是在吸程和背压为 0bar 时泵送 20°C (68°F) 水的实验数据。Watson-Marlow、Pumpsil、PureWeld XL、Bioprene 和 Marprene 是 Watson-Marlow Limited 的注册商标。免责声明: 我们认为本文所含信息正确无误, 但如有任何错误, Watson-Marlow Limited 概不负责, 并保留对规格数据作出改动的权利, 恕不另行通知。GORE 和 STA-PURE 是 W. L. Gore & Associates 的商标。订购时请提供蠕动泵和软管的产品代码。

wmfts.com/global



10 July 2025