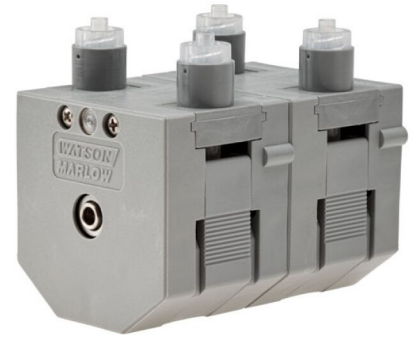


# 400/M3 泵头

400/M 和 N 系列泵头

## 特点和优势

- 3 流道紧凑型泵设计
- 适用于 1.6 mm 壁厚软管和鲁尔接头
- 用电机或仅用泵头作为泵的补充
- PVDF 中提供泵头，以提高化学相容性



## 400/M3 泵头 性能

流量 (ml/min)		
软管孔径 (mm)	ml/rev	最大连续流量 (ml/min)
1.6	0.13	65
2.4	0.26	130
3.2	0.41	200
4.0	0.52	260

## 400/M Pressure / suction charts Santoprene tubing @100rpm

