

# Bomba 300 VDL de velocidad variable

Bombas de montaje en panel serie 300

## Características clave

- Bomba de alta calidad de 24 V CC sin escobillas con controlador integrado para una regulación precisa de la velocidad, y bajo ruido eléctrico y audible
- Vida útil muy extensa debido a que no tiene componentes de desgaste internos
- Caudales de hasta 1760ml/min
- El icónico diseño abatible permite instalar la manguera rápidamente y sin errores
- Disponible con cabezales de extensión 313X para aplicaciones multicanal



## Rendimiento de la Bomba 300 VDL de velocidad variable

313/314 bombas VDL – Caudal (ml/min)		
Diámetro interno (mm)	VDL 24V CC	
	Velocidad (rpm)	
	100	350
0,5	3,0	10,5
0,8	6,0	21
1,6	26	91
3,2	100	350
4,8	220	770
6,4	360	1260
8,0	500	1760

Los caudales de la unidad 314 son aproximadamente el 85% de los caudales de 313

Manguera de Marprene con pared de 1,6mm, presión cero y sin altura de succión

Los caudales nominales pueden variar +/-10 %

## Especificaciones técnicas

	Bomba 300 VDL de velocidad variable
Tipos de motor	Motor de CC sin escobillas de velocidad variable
Opciones de cabezal	313D, 314D
Número de rodillos del cabezal	3, 4
Número de canales del cabezal	1
Rango de caudal	3 ml/min a 1760 ml/min
Rango de velocidad de operación	4 rpm a 350 rpm
Tensión de alimentación	+24 V CC
Rangos de temperatura de operación	-10 ° C a 40 ° C (23 ° F a 104 ° F)
Potencia nominal	35 W
Opciones de control	0-4 V
Alarmas	Cubierta: abierta
Salidas	Tacómetro
Peso	1 kg (2.204 lb)
Relación del reductor	Espolón; 10:1, Espolón; 100:1, Espolón; 15:1, Espolón; 37,5:1
Diámetro interno de manguera compatible	0,5, 0,8, 1,6, 3,2, 4,8, 6,4, 8 mm
Espesor de pared de manguera compatible	1.6 mm

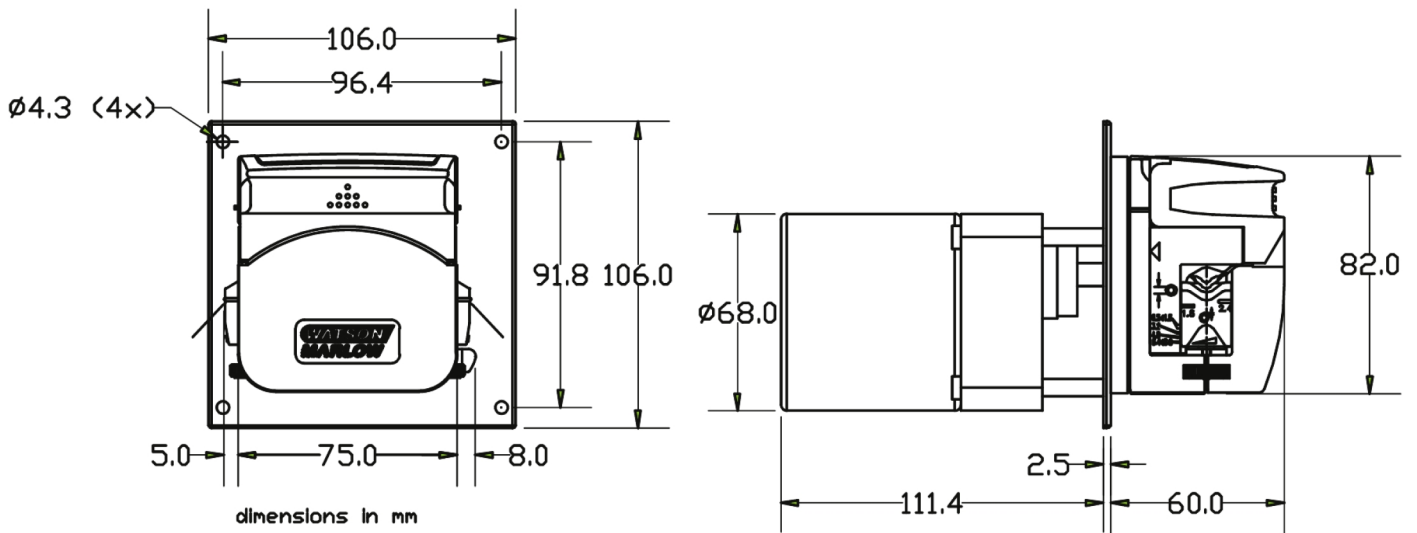
Para obtener especificaciones detalladas de modelos individuales, consulte el manual de referencia del producto o comuníquese con un representante de WMFTS.

## Materiales de construcción

	Bomba 300 VDL de velocidad variable
Ensamble del cuerpo del cabezal	Acero inoxidable y, Poliacrilamida: IXEF (PARA), Polipropileno reforzado con fibra de vidrio
Ensamble del rotor del cabezal	Acero endurecido con niquelado no electrolítico, Nailon reforzado con fibra de vidrio
Ensamble del rodillo del cabezal	Nylon 6 (Nylatron) con refuerzo de MoS2

La información que se muestra cubre la gama completa. Para obtener especificaciones detalladas de modelos o componentes individuales, consulte el manual de referencia del producto o comuníquese con un representante de WMFTS.

## Dimensiones de Bomba 300 VDL de velocidad variable



## Códigos de productos

Códigos de producto de las bombas			
Descripción	Tensión de alimentación	Velocidad (rpm)	Código de producto
313VDL/D	24 V CC	100	040.NP10.3D0
	24 V CC	350	040.NU10.3D0

Silicona de 8,0mm sin contrapresión

Marprene de 6,4mm máx. sin contrapresión

Descargo de responsabilidad: Todos los caudales indicados se obtuvieron bombeando agua a 20 °C (68 °F) con alturas de succión y descarga iguales a cero. Watson-Marlow, Pumpsil, PureWeld XL, Bioprene y Marprene son marcas registradas de Watson-Marlow Limited. La información contenida en este documento se considera correcta; sin embargo Watson-Marlow Limited no acepta responsabilidad por los errores que pueda contener y se reserva el derecho de alterar estas especificaciones sin previo aviso. GORE y STA-PURE son marcas registradas de W. L. Gore & Associates. Recuerde indicar el código del producto en sus pedidos de bombas y mangueras.



wmfts.com/global  
10 July 2025