

300 VDL 变速泵

300 系列面板安装泵

主要功能

- 高品质无刷 24VDC 泵，内置控制器，可精确调节速度，电噪音和可听噪音低
- 由于没有内部磨损组件，因此使用寿命非常长
- 流量高达 1760 ml/min
- 标志性的翻盖设计，可快速、无误地安装软管
- 可配备 313X 扩展泵头，适用于多流道应用



300 VDL 变速泵 性能

313/314 VDL 泵 — 流量 (ml/min)		
软管孔径 (mm)	VDL 24VDC	
	转速 (rpm)	
	100	350
0.5	3.0	10.5
0.8	6.0	21
1.6	26	91
3.2	100	350
4.8	220	770
6.4	360	1260
8.0	500	1760

314 流量约为 313 流量的 85%

Marprene 软管壁厚 1.6 mm，无压力，无吸力提升

额定流量可能会发生 +/-10% 的改变

技术规格

300 VDL 变速泵	
电机类型	变速无刷直流电机
泵头选项	313D, 314D
泵头辊轮数	3, 4
泵头流道数	1
流量范围	3 ml/min 至 1760 ml/min
工作速度范围	4 rpm 至 350 rpm
电源电压	24 V DC
工作温度范围	-10 °C 至 40 °C (23 °F 至 104 °F)
额定功率	35 W
控制选项	0-4 V
报警	开盖式
输出	转速计
重量范围	1 kg (2.204 lbs)
变速箱比率	直齿轮; 10:1, 直齿轮; 100:1, 直齿轮; 15:1, 直齿轮; 37.5:1
兼容软管孔径	0.5, 0.8, 1.6, 3.2, 4.8, 6.4, 8 mm
兼容软管壁厚	1.6 mm

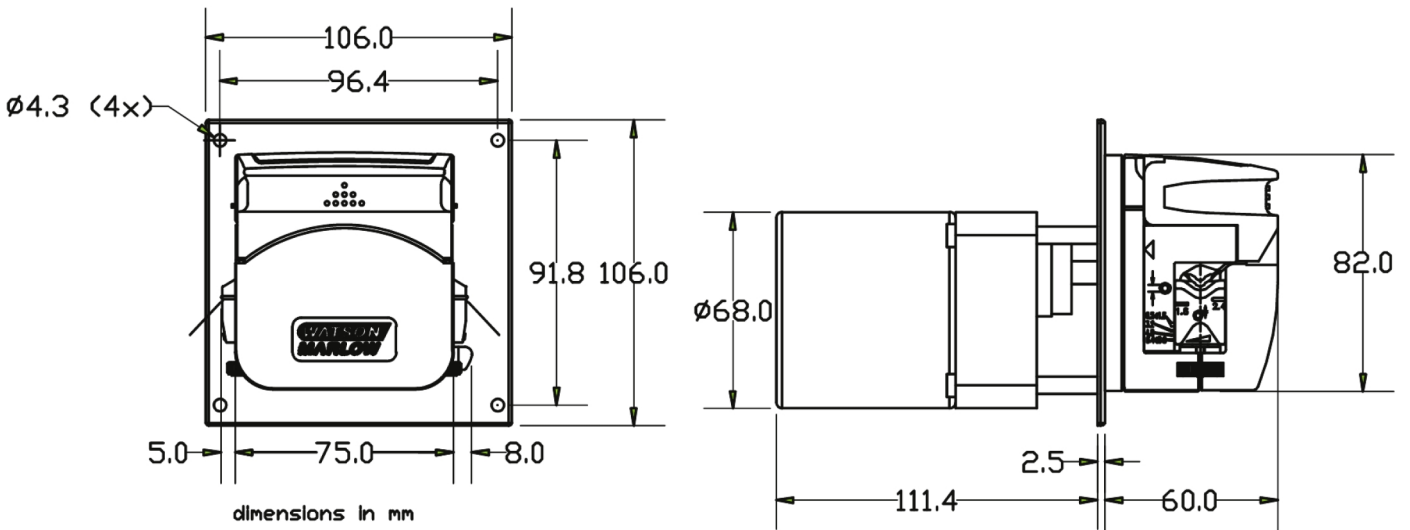
有关单个型号的详细规格, 请参阅产品参考手册或联系 WMFTS 代表。

主要材料

300 VDL 变速泵	
泵头壳体组件	不锈钢, 玻璃纤维填充聚丙烯, 聚丙烯酰胺—IXEF (PARA)
泵头转子组件	无电镀镀镍硬化钢, 玻璃纤维填充尼龙
泵头辊轮组件	MoS2 填充尼龙 6 (Nylatron)

列出的信息涵盖整个系列。 有关单个型号/组件的详细规格, 请参阅产品参考手册或联系 WMFTS 代表。

300 VDL 变速泵 外形尺寸



产品代码

泵产品代码			
说明	电源电压	转速 (rpm)	产品代码
313VDL/D	24 VDC	100	040.NP10.3D0
	24 VDC	350	040.NU10.3D0

硅胶 8.0 mm 无背压

Marprene 最大 6.4 mm, 无背压

免责声明：以上所有流量是在吸程和背压为 0bar 时泵送 20°C (68°F) 水的实验数据。Watson-Marlow、Pumpsil、PureWeld XL、Bioprene 和 Marprene 是 Watson-Marlow Limited 的注册商标。我们认为本文所含信息正确无误，但如有任何错误，Watson-Marlow Limited 概不负责，并保留对规格数据作出改动的权利，恕不另行通知。GORE 和 STA-PURE 是 W. L. Gore & Associates 的商标。订购时请提供蠕动泵和软管的产品代码。

wmfts.com/global



21 October 2025