

Bomba de precisão FD/A 400 de canal único

Bombas para montagem em painel da série 400/A

Características e benefícios

- Caudais desde $\mu\text{l}/\text{min}$ a 30 ml/min
- Qualidade do instrumento em tamanho muito compacto 31 x 48 mm
- Pista acionada por mola para maior precisão e vida útil prolongada da mangueira
- Para tubos com 0,85 mm de espessura de parede
- Compatível com mangueira contínua ou elementos de mangueira
- Acionamentos de 24 V e 12 V CC com uma gama de velocidades máximas
- Cabeçote disponível em pressão padrão ou alta



Desempenho Bomba de precisão FD/A 400 de canal único

Caudais (ml/min)								
Diâmetro interno da mangueira (mm)	(ml/rot)	Velocidade (rpm)						
		13	26	35	47	74	155	290
0,25	0,0025	0,03	0,07	0,09	0,12	0,19	0,39	0,73
0,51	0,0097	0,13	0,25	0,34	0,46	0,72	1,5	2,8
0,76	0,020	0,26	0,52	0,7	0,94	1,5	3,1	5,8
1,02	0,034	0,44	0,88	1,2	1,6	2,5	5,3	9,9
1,22*	0,046	0,6	1,2	1,6	2,2	3,4	7,1	13
1,52	0,068	0,88	1,8	2,4	3,2	5	11	20
2,06	0,104	1,4	2,7	3,6	4,9	7,7	16	30

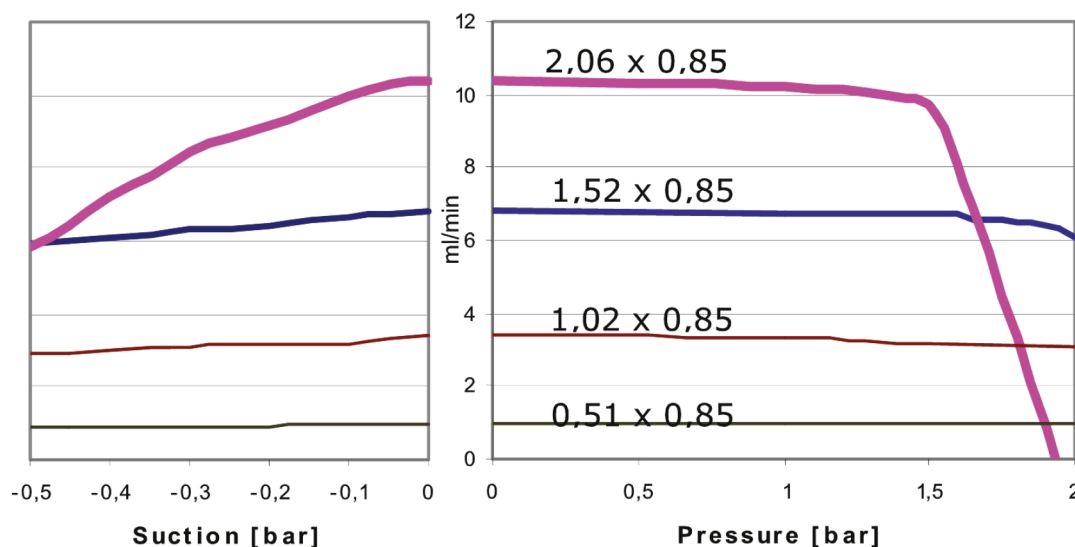
Nota: Vida útil reduzida da mangueira com tamanhos de mangueira de 1,65 mm a 2,06 mm

Parede da mangueira Santoprene de 0,85 mm, pressão zero e sem altura de aspiração

Todos os valores de caudal são nominais e podem variar entre 10% e mais, dependendo das tolerâncias da mangueira

*Esta dimensão só está disponível em PVC

Pressure Chart Santoprene tubing @100rpm



Especificações técnicas

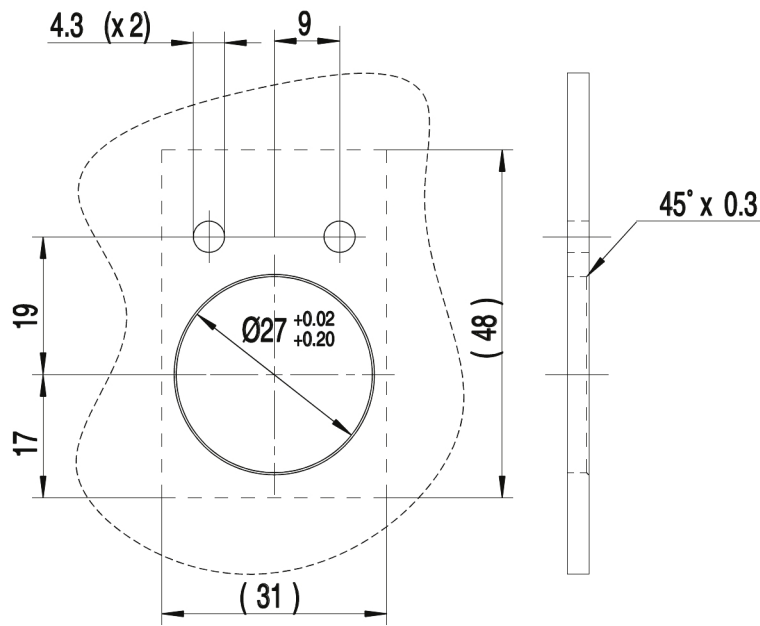
Bomba de precisão FD/A 400 de canal único	
Tipos de motor	Motor CC de velocidade constante
Opções de cabeçote	400/A
Limites dos caudais	0.03 ml/min a 30 ml/min
Limites das velocidade de funcionamento	até 290 rpm
Tensão de alimentação	+24 VCC, 12 V CC
Peso	0.14 kg (0.309 lbs)
Rácio da caixa de engrenagens	Engrenagem reta; 188:1, Engrenagem reta; 21:1, Engrenagem reta; 43:1, Engrenagem reta; 90:1
Diâmetros interiores das mangueiras compatíveis	0.25, 0.51, 0.76, 1.02, 1.22, 1.52, 2.06 mm
Espessura de parede da mangueira compatível	0.85 mm

Materiais de construção

Bomba de precisão FD/A 400 de canal único	
Conjunto do corpo do cabeçote	Acetal (preto), Resina de poliéster (PET)
Conjunto do rotor do cabeçote	Acetal (preto), Aço inoxidável
Conjunto de roletes para cabeçote	Acetal (preto)
Veio de acionamento	Aço inoxidável
Molas	Aço inoxidável

As informações listadas abrangem a linha completa. Para obter especificações detalhadas de modelos/componentes individuais, consulte o manual de referência do produto ou entre em contacto com o representante da WMFTS.

Dimensões Bomba de precisão FD/A 400 de canal único



Panel Cutout

Códigos dos produtos

12V					
Descrição/Tipo de motor	Velocidade nominal (rpm)	Corrente nominal (mA)	Configuração da pista	Bombas para mangueira contínua	Bombas para o elemento da mangueira
L	13	<30	padrão	040.K91A.B1C	040.K91A.T1C
			+Pressão	040.K91A.B15	040.K91A.T15
L	26	~35	padrão	040.KC1A.B1C	040.KC1A.T1C
			+Pressão	040.KC1A.B15	040.KC1A.T15
L	47	~55	padrão	040.KK1A.B1C	040.KK1A.T1C
			+Pressão	040.K1A.B15	040.K1A.T15
HL	74	~120	padrão	040.KN1A.B1C	040.KN1A.T1C
			+Pressão	040.KN1A.B15	040.KN1A.T15
HV	155	~180	padrão	040.QR1A.B1C	040.QR1A.T1C
			+Pressão	040.QR1A.B15	040.QR1A.T15
HV	290	~250	padrão	040.QT1A.B1C	040.QT1A.T1C
			+Pressão	040.QT1A.B15	040.QT1A.T15

24V					
Descrição/Tipo de motor	Velocidade nominal (rpm)	Corrente nominal (mA)	Configuração da pista	Bombas para mangueira contínua	Bombas para o elemento da mangueira
HL	35	<50	padrão	040.PG1A.B1C	040.PG1A.T1C
			+Pressão	040.PG1A.B15	040.PG1A.T15
HL	74	~60	padrão	040.PN1A.B1C	040.PN1A.T1C
			+Pressão	040.PN1A.B15	040.PN1A.T15
HV	155	~90	padrão	040.PR1A.B1C	040.PR1A.T1C
			+Pressão	040.PR1A.B15	040.PR1A.T15
HV	290	~125	padrão	040.PT1A.B1C	040.PT1A.T1C
			+Pressão	040.PT1A.B15	040.PT1A.T15

Pista com mais pressão recomendada com mangueira de PVC e com mangueira Santoprene de DI>Ø1,0mm e de silicone de DI>Ø1,5mm.

Algumas combinações de velocidade da mangueira podem não ser adequadas para modelos de mangueira contínua

Motor	ØD	L	Descrição
L	27	13 rpm: 47 mm 47 rpm: 42 mm	Motor CC de escova metálica pequena com supressão de ruído Varisto-Disc
HL	30	35,74 rpm: 71 mm	Motor CC com escova de carbono e supressão de ruído por varistor. codificador de 3 impulsos disponível
HV	30	155 rpm: 71 mm 290 rpm: 66 mm	Motor CC com escova de carbono e supressão de ruído por varistor. codificador de 3 impulsos disponível

Isenção de responsabilidade: Todos os caudais mostrados foram obtidos bombeando água a 20 °C (68 °F) com aspiração e alturas manométricas de descarga zero. Watson-Marlow, Pumpsil, PureWeld XL, Bioprene e Marprene são marcas comerciais da Watson-Marlow Limited. Isenção de responsabilidade: As informações contidas neste documento são consideradas corretas, porém a Watson-Marlow Limited não se responsabiliza por nenhum erro que este documento possa conter e reserva-se o direito de alterar as especificações sem aviso prévio GORE e STA-PURE são marcas comerciais da W. L. Gore & Associates. Indique sempre o código do produto ao encomendar bombas e mangueiras.



wmfts.com/global
10 July 2025