

Bomba higiénica serie 825

Bombas de proceso serie 800

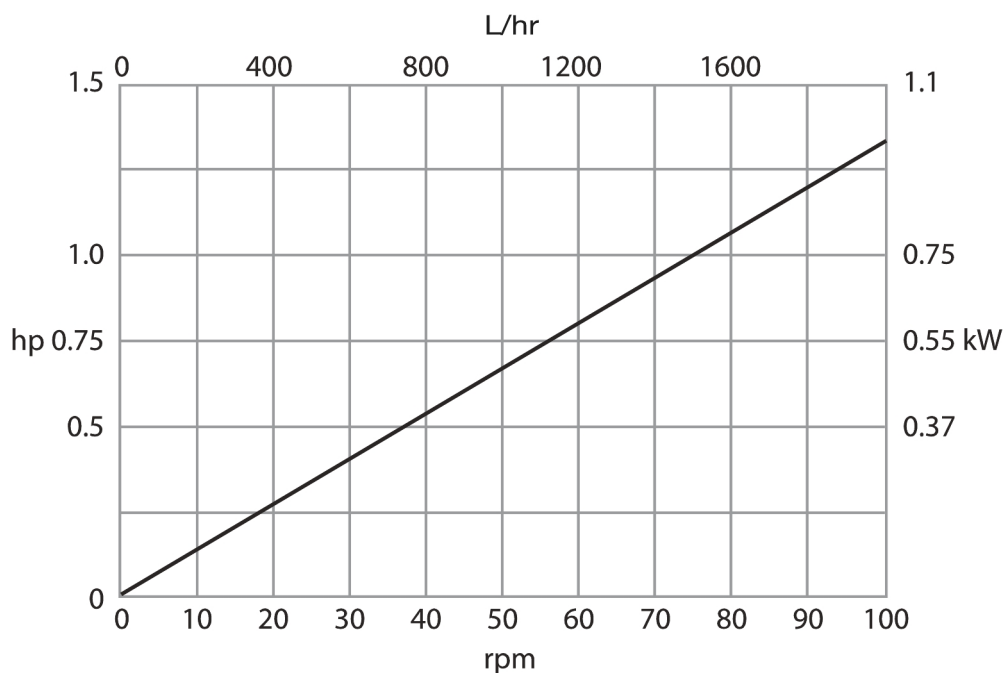
Características y ventajas

- Caudal máximo de 2060 l/h y presiones de hasta 3,5 bar
- Esterilización CIP/SIP a velocidad máxima sin necesidad de derivaciones
- Autocebado y funcionamiento en seco, sin válvulas, juntas ni prensaestopas
- Sensor de proximidad de puerta, que permite un acceso seguro durante los cambios o la limpieza del tubo
- Opciones para elementos de bioprene y STA-PURE según USP Clase VI y conectores higiénicos de acero inoxidable certificados según 3.1.B BS/EN 10204
- Ideal para productos viscosos o sensibles al cizallamiento
- Las opciones de control y motor/reductor son veloc. fija, veloc. variable con variadores mecánicos, motores de veloc. fija con control de inversor para control de proceso de 4 a 20 mA y 0 a 10 V, control remoto de parada/arr. y reversa y salida de frec.
- Los cabezales aceptan motores de engranajes montados en brida de salida B5 en una gama de velocidades variables electrónicas y fijas monofásicas y trifásicas



Rendimiento de Bomba higiénica serie 825

Velocidad (rpm)	Caudal (l/h)	Potencia del motor instalado (kW)
8	162	0,37
10	196	0,37
13	260	0,55
17	327	0,55
21	412	0,55
26	507	0,55
28	563	0,55
33	658	0,55
36	721	0,55
40	796	0,55
47	933	0,75
53	1050	0,75
59	1169	0,75
67	1327	0,75
74	1474	1,1
84	1672	1,1
90	1787	1,1
104	2060	1,1



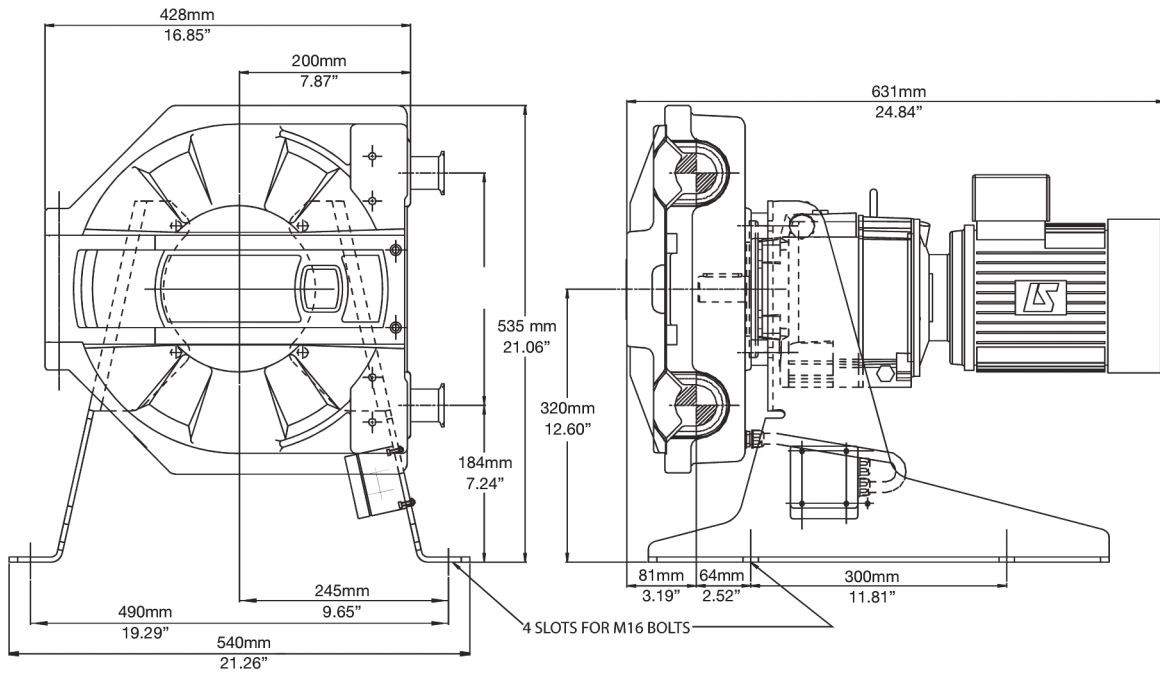
Especificaciones técnicas

Bomba higiénica serie 825	
Rango de caudal	162 l/h a 2060 l/h
Presión máx. de operación	3.5 bar (50.7 psi)
Rangos de temperatura del fluido	0 °C a 80 °C (-32 °F a 175 °F)
Tipos de motor	Motor de velocidad fija, Motor de velocidad variable
Rango de velocidad de funcionamiento	8 rpm a 104 rpm
Ruido	<75 dB (A) a 1 m
Peso	85 kg (187 lb)

Materiales de construcción

Bomba higiénica serie 825	
Fijaciones	Acero galvanizado de alta resistencia, Acero inoxidable y
Almacén de soporte	Acero inoxidable 304

Dimensiones de Bomba higiénica serie 825



Descargo de responsabilidad: Todos los caudales indicados se obtuvieron bombeando agua a 20 °C (68 °F) con alturas de succión y descarga iguales a cero. Watson-Marlow, Pumpsil, PureWeld XL, Bioprene y Marprene son marcas registradas de Watson-Marlow Limited. Descargo de responsabilidad: La información contenida en este documento se considera correcta; sin embargo Watson-Marlow Limited no acepta responsabilidad por los errores que pueda contener y se reserva el derecho de alterar estas especificaciones sin previo aviso. GORE y STA-PURE son marcas registradas de W. L. Gore & Associates. Recuerde indicar el código del producto en sus pedidos de bombas y mangueras.



wmfts.com/global
10 July 2025