

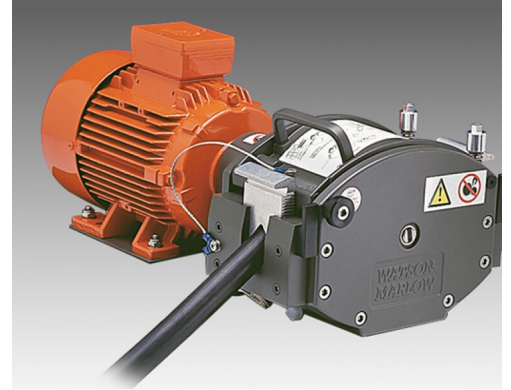
701DFB 및 RA(ATEX) 펌프 헤드



700 시리즈 근접 결합 펌프

특징 및 이점

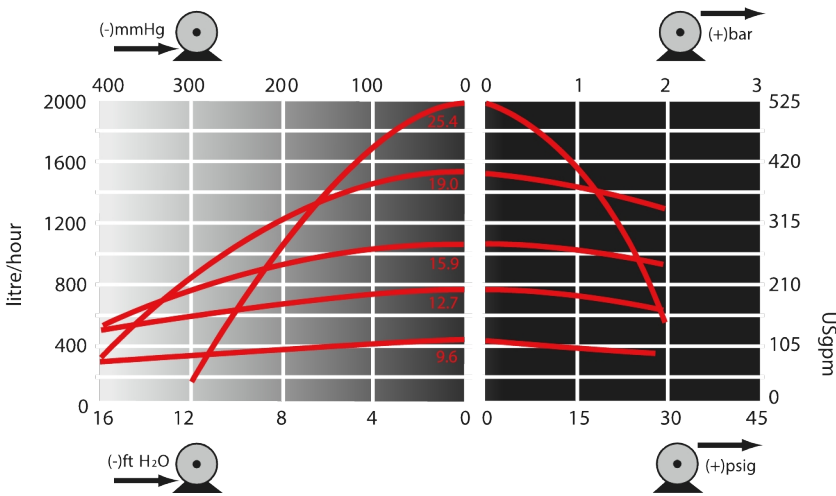
- 최대 유량 1,900L/h (8.4GPM), 최대 피크 압력 2 bar (30psi)
- 고정 속도 선택: 45rpm, 134rpm, 232 rpm 및 348rpm 요청 시 기타 속도
- 5개의 보어 크기 및 6개의 재질로 연속 튜빙
- 견고하고 화학적이며 노킹 방지 마감 처리, 톨 잠금식 트랙
- 피동 폐색 롤러로 튜브 수명 연장



701DFB 및 RA(ATEX) 펌프 헤드 성능

| 펌프헤드당 일반적인 유량(L/h) | | | | | | | | |
|--------------------|-------------|--------|--------|--------|--------|----------------------|--------|--------|
| | 701RA 연속 튜빙 | | | | | 701REA LoadSure 엘레먼트 | | |
| 고정 속도 | 9.6mm | 12.7mm | 15.9mm | 19.0mm | 25.4mm | 12.7mm | 15.9mm | 19.0mm |
| 112rpm | 130 | 240 | 340 | 470 | 620 | 240 | 340 | 470 |
| 360rpm | 420 | 780 | 1100 | 1500 | 2000 | 780 | 1100 | 1500 |

Flow rates by tube bore sizes for various pressure conditions.



For critical applications determine flow under operating conditions. Flow can vary due to tube tolerances and system configuration

Flow rates per pumphead at 360rpm, clockwise, water 20C

기술 사양

| | 701DFB 및 RA(ATEX) 펌프 헤드 |
|-------|--|
| 유량 범위 | 130 L/h - 2000 L/h |
| 모터 유형 | 고정 속도 모터 |
| 표준 | ATEX 2014/34/EU, ATEX II 2G Ex h IIB T4 Gb X, CE |
| 유입 차단 | IP55 |
| 노이즈 | 1m에서 <85dB(A) |
| 중량 | 41 kg (90 lbs) |
| 공급 전원 | 230/400 V 3 ph, 50 Hz |

표에는 고정 속도 펌프에 대한 세부 정보가 나와 있습니다. 드라이브, AC 모터 및 인버터 옵션에 관한 더 자세한 내용은 지역 Watson-Marlow Fluid Technology Solutions 대리점에 연락바랍니다.

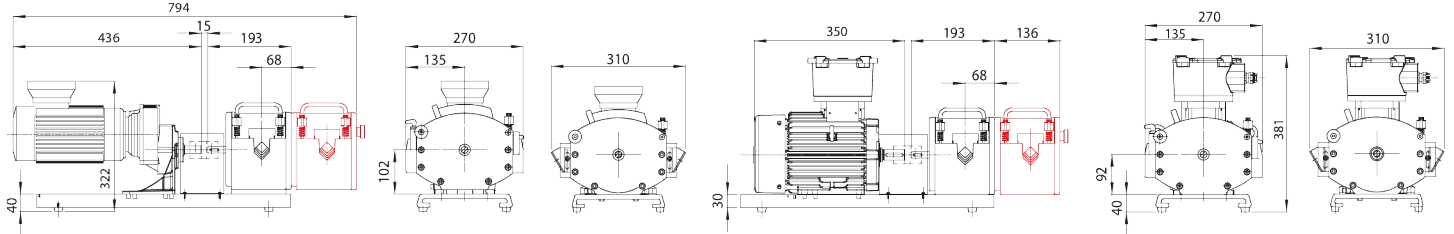
구성 재질

| 701DFB 및 RA(ATEX) 펌프헤드 | |
|------------------------|----------------------|
| 변속 장치 | 알루미늄, 주철 |
| 모터 | 주철 |
| 펌프헤드 로터 어셈블리 | 스테인레스강, 알루미늄 합금 LM24 |
| 고정 장치 | 스테인레스강 |
| 튜브 클램프 어셈블리 | 유리 충전 나일론 |

나열된 정보는 전체 고정 속도 펌프 범위를 커버합니다.

개별 모델/구성품 및 기타 드라이브/펌프헤드 옵션에 대한 자세한 사양은 사용 설명서를 참조하거나 WMFTS 담당자에게 문의하십시오.

701DFB 및 RA(ATEX) 펌프헤드 치수



Measurements shown in millimetres (mm)

Dual pumphead versions

제품 코드

| 펌프 | rpm | 공급 | 제품 코드 |
|--------------------|-----|---------------------------------|--------------|
| 701DFB/RA(단일 펌프헤드) | 112 | 230/400V 50Hz 3ph 0.37kW * 10:1 | 070.1012.000 |
| | 360 | 230/400V 50Hz 3ph 1.1kW * 10:1 | 070.1032.000 |

* VFD를 사용하여 10:1로 속도를 줄일 수 있습니다. PTC 서미스터가 장착된 기어장착 장치

| Pumphead 펌프헤드 | 설명 | 제품 코드 | | |
|---------------|-------------------------------------|-------------------------------------|-------------------------------------|--------------|
| 701RBA | 4롤러 연속 튜빙 ATEX 펌프헤드 | 073.0101.A00 | | |
| 4.8mm 벽면 튜빙 | | | | |
| 보어/벽(mm) | Bioprene | Marpene | Pumpsil | PureWeld XL |
| 9.6/4.8 | 933.0096.048 | 902.0096.048 | 913.A096.048 | 942.0096.048 |
| 12.7/4.8 | 933.0127.048 | 902.0127.048 | 913.A127.048 | 942.0127.048 |
| 15.9/4.8 | 933.0159.048 | 902.0159.048 | 913.A159.048 | |
| 19.0/4.8 | 933.0190.048 | 902.0190.048 | 913.A190.048 | 942.0190.048 |
| 25.4/4.8 | 933.0254.048 | 902.0254.048 | | 942.0254.048 |
| LoadSure 엘레먼트 | | | | |
| 보어/벽(mm) | PP 3/4inch 커넥터가 있는 12.7 x 4.8mm C&G | PP 3/4inch 커넥터가 있는 15.9 x 4.8mm C&G | PP 3/4inch 커넥터가 있는 19.0 x 4.8mm C&G | |
| Marpene | 902.0127.PPC | 902.0159.PPC | 902.0190.PPC | |

면책사항: 표시된 모든 유량은 흡입 및 공급 헤드가 없는 20°C(68°F)에서 물을 펌핑한 것입니다. Watson-Marlow, Pumpsil, PureWeld XL, Bioprene 및 Marpene은 Watson-Marlow Limited의 등록상표입니다. 면책사항: 본 문서에 수록된 정보는 정확하다고 판단되지만, Watson-Marlow Limited는 본 문서에 포함된 어떠한 오류에 대해서도 책임지지 않으며 통지 없이 사양을 변경할 권리가 있습니다. GORE 및 STA-PURE는 W. L. Gore & Associates의 등록 상표입니다. 펌프 및 튜빙 주문 시 제품 코드를 명시해 주십시오.

wmfts.com/global



10 July 2025