

# 701DFB con cabezal REA (ATEX)

Bombas de acoplamiento cerrado serie 700

## Características y ventajas

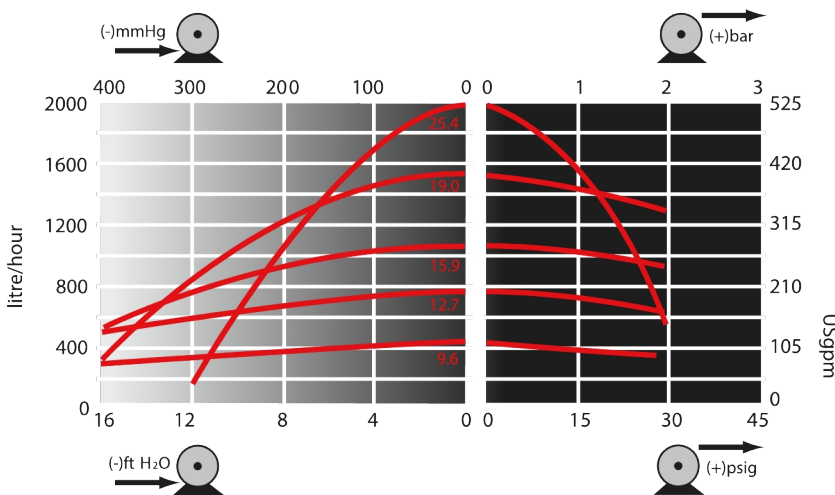
- Caudales de hasta 1900 l/h (8,4 GPM) y hasta 2 bar (30 psi) de presión máxima
- Varias velocidades fijas a elegir: 45 rpm, 134 rpm, 232 rpm y 348 rpm. Otras velocidades disponibles sobre pedido.
- Elementos de manguera LoadSure en cuatro tamaños y cinco materiales distintos, con conductores industriales de leva y ranura, o conectores Tri-clamp de PVDF para aplicaciones sanitarias.
- Robusto acabado, resistente a golpes y productos químicos; pista desbloqueable con herramienta
- Rodillos de oclusión conducidos para prolongar la vida útil de la manguera



## Rendimiento de la 701DFB con cabezal REA (ATEX)

Velocidades fijas	Manguera continua 701RA					Elementos LoadSure 701REA		
	9,6 mm	12,7mm	15,9mm	19,0mm	25,4mm	12,7mm	15,9mm	19,0mm
112 rpm	130	240	340	470	620	240	340	470
360rpm	420	780	1100	1500	2000	780	1100	1500

## Flow rates by tube bore sizes for various pressure conditions.



For critical applications determine flow under operating conditions. Flow can vary due to tube tolerances and system configuration

Flow rates per pumphead at 360rpm, clockwise, water 20C

## Especificaciones técnicas

	701DFB con cabezal REA (ATEX)
Rango de caudal	130 l/h a 2000 l/h
Tipos de motor	Motor de velocidad fija
Normas	ATEX 2014/34/UE, ATEX II 2G Ex h IIB T4 Gb X, CE
Protección contra la contaminación	IP55
Ruido	<85dB(A) a 1 m
Peso	41 kg (90 lb)
Fuente de alimentación	230/400 V, trifásico, 50 Hz

La tabla enumera los detalles de las bombas de velocidad fija. Para obtener más información sobre las opciones de accionamiento, motor de CA e inversor, póngase en contacto con su representante local de Watson-Marlow Fluid Technology Solutions.

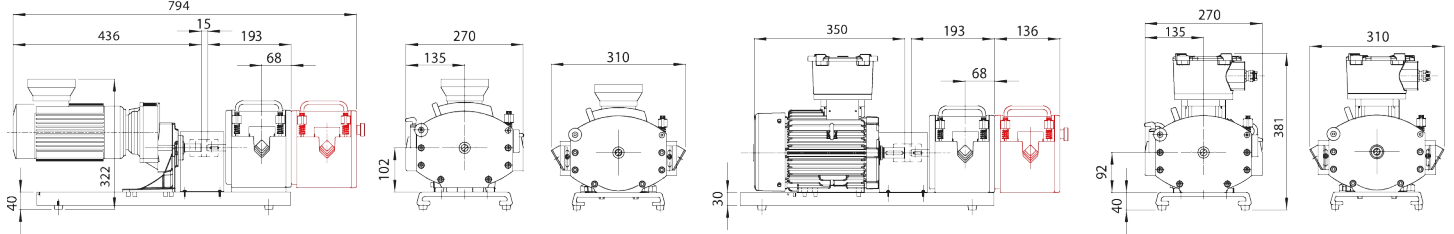
## Materiales de construcción

701DFB con cabezal REA (ATEX)	
Reductor	Aluminio, Hierro fundido
Motor	Hierro fundido
Ensamble del rotor del cabezal	Acero inoxidable y, Aleación de aluminio LM24
Fijaciones	Acero inoxidable y
Ensamble de abrazadera de manguera	Nailon reforzado con fibra de vidrio

La información indicada cubre la gama completa de bombas de velocidad fija.

Para obtener especificaciones detalladas de modelos/componentes individuales y otras opciones de accionamiento/cabezal, consulte el manual del usuario o póngase en contacto con el representante del WMFTS.

## Dimensiones de 701DFB con cabezal REA (ATEX)



Measurements shown in millimetres (mm)

Dual pumphead versions

## Códigos de productos

Tipo	rpm	Suministro	Código de producto
701DFB/REA (cabezal único)	112	230/400V 50Hz trifásico 0,37kW *10:1	070.1012.E00
	360	230/400V 50Hz trifásico 1,1kW *10:1	070.1032.E00

\*Reducción de velocidad 10:1 disponible usando un accionamiento de frecuencia variable. Unidades con reductor equipadas con termistores PTC

Cabezal	Descripción	Código de producto
701RBEA	Cabezal ATEX de cuatro rodillos para elementos LoadSure	073.0104.A00

### Mangueras con pared de 4,8 mm

Diámetro interno/pared (mm)	Bioprene	Marprene	Pumpsil	PureWeld XL
9,6/4,8	933.0096.048	902.0096.048	913.A096.048	942.0096.048
12,7/4,8	933.0127.048	902.0127.048	913.A127.048	942.0127.048
15,9/4,8	933.0159.048	902.0159.048	913.A159.048	
19,0/4,8	933.0190.048	902.0190.048	913.A190.048	942.0190.048
25,4/4,8	933.0254.048	902.0254.048		942.0254.048

### Elementos LoadSure

Diámetro interno/pared (mm)	12,7 x 4,8mm cam & groove con conectores de PP de 3/4"	15,9 x 4,8mm cam & groove con conectores de PP de 3/4"	19,0 x 4,8mm cam & groove con conectores de PP de 3/4"
Marprene	902.0127.PPC	902.0159.PPC	902.0190.PPC

Descargo de responsabilidad: Todos los caudales indicados se obtuvieron bombeando agua a 20 °C (68 °F) con alturas de succión y descarga iguales a cero. Watson-Marlow, Pumpsil, PureWeld XL, Bioprene y Marprene son marcas registradas de Watson-Marlow Limited. Descargo de responsabilidad: La información contenida en este documento se considera correcta; sin embargo Watson-Marlow Limited no acepta responsabilidad por los errores que pueda contener y se reserva el derecho de alterar estas especificaciones sin previo aviso. GORE y STA-PURE son marcas registradas de W. L. Gore & Associates. Recuerde indicar el código del producto en sus pedidos de bombas y mangueras.



wmfts.com/global  
10 July 2025