

# 621DF met 620REA (ATEX) pompkop

600 serie close-coupled pompen

## Kenmerken en voordelen

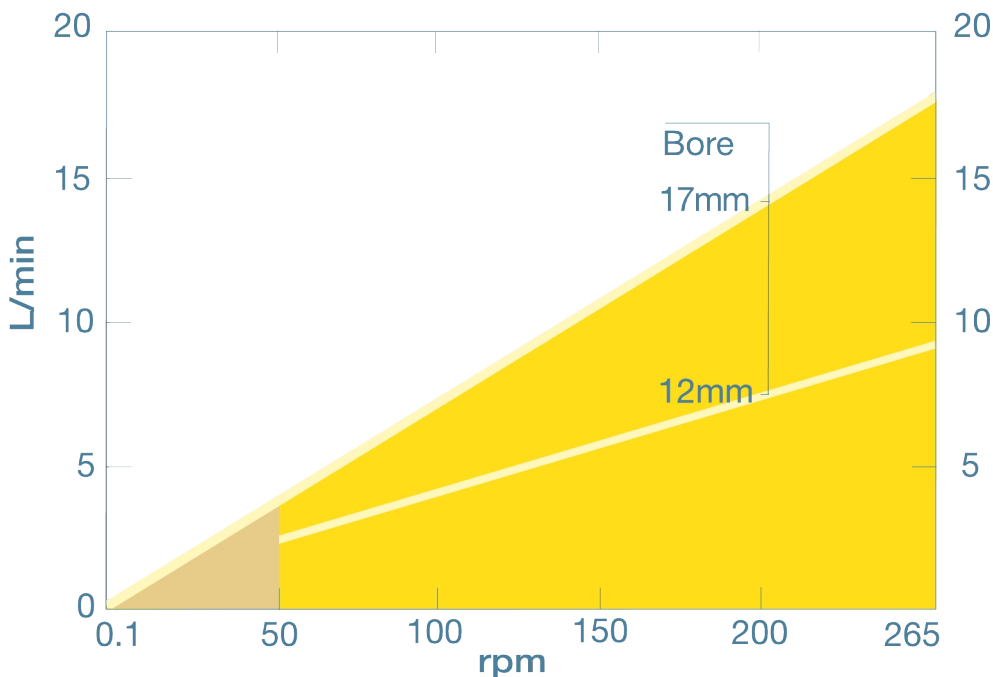
- Simplex-opbrengsten tot 18 liter/min
- Tegendruk tot 4 bar met pompkoppen van het elementtype
- 620REA met twee rollers of 620RE4A met vier rollers pompkop met CIP/SIP-rotor en snelle klik vast slangbevestiging en geschikt voor zowel industriële als sanitaire LoadSure-elementen van 12 mm en 17 mm
- Compact ontwerp met op de voet gemonteerde vertragingskast
- 24 uur continubedrijf met twee jaar garantie
- Omkeerbare bediening
- Opties voor vaste snelheid: 230/400 VAC, 60 Hz 3-fase. Omvormers verkrijgbaar voor gebruik buiten de ATEX-zone Mechanische kogelregelaar versies verkrijgbaar voor variabele snelheid binnen de ATEX-zone



## Prestaties 621DF met 620REA (ATEX) pompkop

| Slangdiameter en opbrengsten (L/min) |        |                        |         |         |         | Elementen       |         |                  |         |
|--------------------------------------|--------|------------------------|---------|---------|---------|-----------------|---------|------------------|---------|
| Materiaal                            | tpm    | 620RA continue slangen |         |         |         | 620REA LoadSure |         | 620RE4A LoadSure |         |
|                                      |        | 6,4mm                  | 9,6mm   | 12,7 mm | 15,9 mm | 12,0 mm         | 17,0 mm | 12,0 mm          | 17,0 mm |
| Marpren, Biopren TM                  | 79/245 |                        |         |         |         | 2,9-9,1         | 4,7-14  | 2,5-7,7          | 3,3-10  |
| Marpren, Biopren TL                  | 79/245 | 1,0-3,2                | 2,0-6,1 | 3,2-9,8 | 4,3-11  | 2,9-9,1         | 5,3-16  | 2,5-7,7          | 3,7-12  |
| Pumpsil, Neopren, STA-PURE PCS       | 79/245 | 0,95-2,9               | 2,1-6,6 | 3,3-10  | 4,9-14  | 3,1-9,5         | 4,8-15  | 2,6-8,1          | 3,4-10  |
| STA-PURE PFL                         | 79/245 | 0,95-2,9               | 2,0-6,1 | 3,2-9,8 | 4,8-15  | 3,1-9,8         | 5,7-18  | 2,7-8,3          | 4,0-12  |

620REA performance graph



## Technische specificaties

|                            | 621DF met 620REA (ATEX) pompkop                  |
|----------------------------|--|
| Max. opbrengst             | 18 l/min   |
| Min. opbrengst             | 2.9 l/min  |
| Maximale werkdruk          | 4 bar  |
| Maximale werkdruk          | 60 psi   |
| Omgevingstemperatuurbereik | 5 tot 40 °C                                      |
| Omgevingstemperatuurbereik | 41 tot 104 °F                                    |
| Motortypen                 | Motor met vaste snelheid                         |
| Max. bedrijfssnelheid      | 245 tpm  |
| Standaarden                | ATEX 2014/34/EU, ATEX II 2G Ex h IIB T4 Gb X, CE |
| IP-klasse                  | IP55   |
| Geluid                     | <70 dB(A) op 1 m                                 |
| Gewicht                    | 26 kg  |
| Gewicht                    | 57 lbs   |
| Voeding                    | 230/400 V 3 fasen, 50 Hz                         |

De tabel bevat informatie voor pompen met een vaste snelheid. Neem voor meer informatie over de aandrijving, wisselstroommotor en omvormers contact op met uw plaatselijke vertegenwoordiger van Watson-Marlow Technology Solutions.

## Constructie materialen

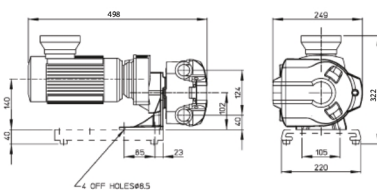
|               | 621DF met 620REA (ATEX) pompkop                             |
|---------------|---|
| Tandwielkast  | Aluminium, Gietijzer  |
| Motor         | Gietijzer   |
| Pompkopdeksel | Hoge druk spuitgietaluminium LM24                           |
| Pompkoproller | Met MoS2 gevulde nylon 6 (Nylatron), Roestvrij staal 303S31 |
| Pompkoprotor  | PPS/10% roestvrijstalen strengen                            |
| Pompkop baan  | Aluminiumlegering met epoxy-polyester poedercoating         |
| Afdichtingen  | Neoprene  |
| Slangklem     | PP (polypropyleen)  |

De vermelde informatie heeft betrekking op het volledige assortiment pompen met een vaste snelheid.

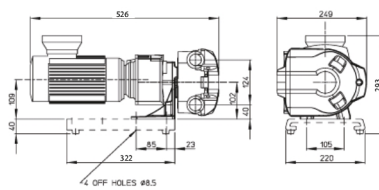
Voor gedetailleerde specificaties van individuele modellen/componenten en andere opties voor aandrijvingen/pompkoppen raadpleegt u de gebruikershandleiding of neemt u contact op met de vertegenwoordiger van WMFTS.

## 621DF met 620REA (ATEX) pompkop Afmetingen

245 rpm model



79 rpm model



## Productcodes

| Pomp                                    | tpm | Voeding                      | Productcode          |
|---|-----|------------------------------|----------------------|
| 621DF/REA ATEX PTC's met vaste snelheid | 79  | 230/400V 50Hz 3 fasen 0,37kW | 060.8622.E20 - *10:1 |
|   | 245 | 230/400V 50Hz 3 fasen 0,37kW | 060.8652.E20 - *10:1 |

\*Snelheidsbegrenzing van 10:1 of 5:1 beschikbaar met VFD

\*ATEX pompen met een snelheidsreductie van 10:1 beschikbaar met VFD van tandwielkasten die zijn uitgerust met PTC-thermistors

Neem voor alternatieve snelheden en motoropties contact op met de afdeling Applications Engineering van Watson-Marlow.

| Pompkop       | Omschrijving  | Productcode  |
|---------------|---|--------------|
| 620REA (ATEX) | Pompkop met LoadSure-elementen en twee rollers voor een maximale piekdruk van 4 bar | 064.0231.A00 |

| Slangen            |              |              |                   |              |
|--------------------|--------------|--------------|-------------------|--------------|
| Diameter/wand (mm) | Bioprene     | Marprene     | Platinum silicone | PureWeld XL  |
| 6,4x3,2            | 933.0064.032 | 902.0064.032 | 913.A064.032      |              |
| 9,6x3,2            | 933.0096.032 | 902.0096.032 | 913.A096.032      | 942.0096.032 |
| 12,7x3,2           | 933.0127.032 | 902.0127.032 | 913.A127.032      | 942.0127.032 |
| 15,9x3,2           | 933.0159.032 | 902.0159.032 | 913.A159.032      |              |
| Diameter/wand (mm) | STA-PURE     | STA-PURE PFL |                   |              |
| 6,4x3,2            | 961.0064.032 | 966.0064.032 |                   |              |
| 9,6x3,2            | 961.0096.032 | 966.0096.032 |                   |              |
| 12,7x3,2           | 961.0127.032 | 966.0127.032 |                   |              |
| 15,9x3,2           | 961.0159.032 | 966.0159.032 |                   |              |

| LoadSure-elementen          |                                      |                                     |                                  |                                  |
|-----------------------------|--------------------------------------|-------------------------------------|----------------------------------|----------------------------------|
| Materiaal                   | 12 mm Tri-Clamp 3/4" PVDF-connectors | 17mm Tri-Clamp 3/4" PVDF-connectors | 12 mm C&G met PP 3/4"-connectors | 12 mm C&G met PP 3/4"-connectors |
| Bioprene TL 0-2 bar (piek)  | 933.0120.PFT                         | 933.0170.PFT                        |                                  |                                  |
| Bioprene TM 0-4 bar (piek)  | 933.M120.PFT                         | 933.M170.PFT                        |                                  |                                  |
| STA-PURE PCS 0-4 bar (piek) | 961.0120.PFT                         | 961.0170.PFT                        |                                  |                                  |
| Pumpsil (0-2 bar piek)      | 913.A120.PFT                         | 913.A170.PFT                        |                                  |                                  |
| Marprene TL 0-2 bar (piek)  |                                      |                                     | 902.0120.PPC                     | 902.0170.PPC                     |
| Marprene TM 0-4 bar (piek)  |                                      |                                     | 902.P120.PPC                     | 902.P170.PPC                     |
| Pomsil 0-2 bar (piek)       |                                      |                                     | 913.A120.PPC                     | 913.A170.PPC                     |

Disclaimer: Alle getoonde opbrengsten werden verkregen door water te pompen bij 20 °C (68 °F) zonder kappen voor aanzuiging en toevoer. Watson-Marlow, Pumpsil, PureWeld XL, Bioprene en Marprene zijn handelsmerken van Watson-Marlow Limited. Disclaimer: De informatie in dit document wordt geacht juist te zijn; Watson-Marlow Limited accepteert echter geen aansprakelijkheid voor enige fouten in de informatie en behoudt zich het recht voor om zonder kennisgeving specificaties te wijzigen. GORE en STA-PURE zijn handelsmerken van WL Gore & Associates. Gelieve bij het bestellen van pompen en slangen de productcode te vermelden.

[wmfts.com/global](http://wmfts.com/global)



14 August 2023