

# 620REA (ATEX) ポンプヘッド搭載 621DF

600 シリーズのクローズカップリングポンプ

## 機能と利点

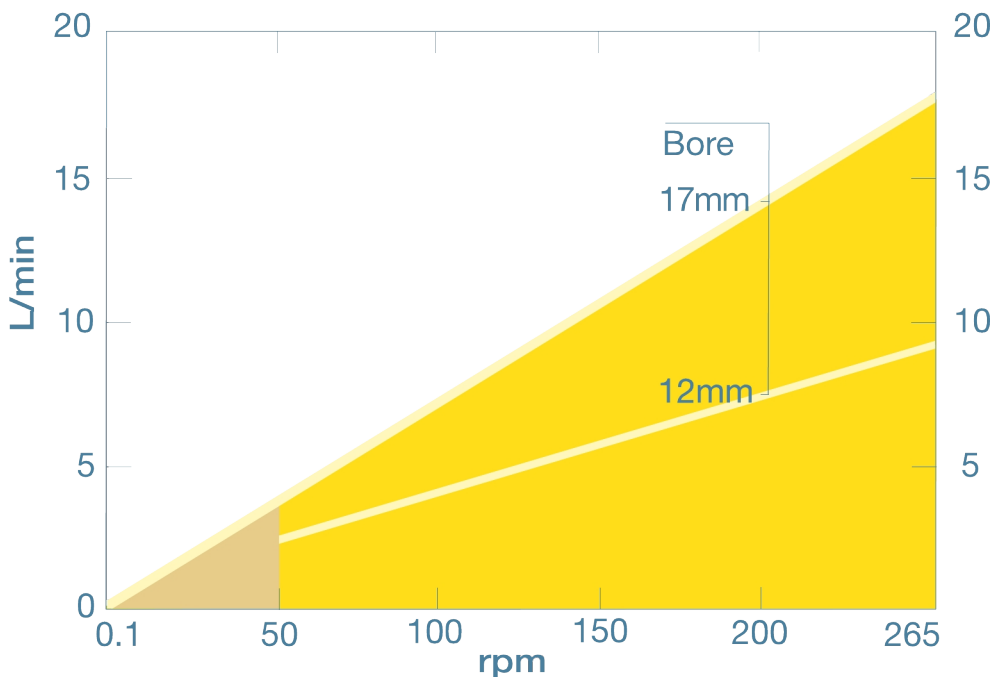
- 最大単式流量18L/min
- エLEMENT式ポンプヘッドにより、最大吐出圧力4bar
- 620REA 2ローラ式または620RE4A 4ローラ式ポンプヘッド（CIP/SIPロータと高速スナップフィットチューブ装着機能付き）は、12mmおよび17mmの工業用とサニタリー用LoadSureエレメントの両方に対応しています
- コンパクトなデザインで、足部に取り付けられたギアボックス
- 2年間の保証付きの24時間連続使用
- リバーシブル操作
- 固定速度オプション: AC230/230V、60Hz三相。ATEXゾーン外でインバータを使用可能です。ATEXゾーン内で可変速度用の機械式ボール可変装置を使用可能です



## 620REA (ATEX) ポンプヘッド搭載 621DF 性能

チューブ口径および流量 (L/min)						エレメント			
材質	rpm	620RA連続チューブ				620RE4 LoadSure		620RE4A Loadsure	
		6.4mm	9.6mm	12.7mm	15.9mm	12.0mm	17.0mm	12.0mm	17.0mm
Marprenе、BiprenonTM	79/245					2.9-9.1	4.7-14	2.5-7.7	3.3-10
Marprenе、Biprenе TL	79/245	1.0-3.2	2.0-6.1	3.2-9.8	4.3-11	2.9-9.1	5.3-16	2.5-7.7	3.7-12
Pumpsil、Neoprene、STA-PURE PCS	79/245	0.95-2.9	2.1-6.6	3.3-10	4.9-14	3.1-9.5	4.8-15	2.6-8.1	3.4-10
STA-PURE PFL	79/245	0.95-2.9	2.0-6.1	3.2-9.8	4.8-15	3.1-9.8	5.7-18	2.7-8.3	4.0-12

620REA performance graph



## 技術仕様

620REA (ATEX) ポンプヘッド 搭載 621DF	
最大流量	18 L/min
最小流量	2.9 L/min
最大使用圧力	4 bar
最大使用圧力	60 psi
周辺温度範囲	5~40 °C
周辺温度範囲	41~104 °F
モータータイプ	固定速度モーター
最大動作速度	245 rpm
規格	ATEX 2014/34/EU, ATEX II 2G Ex h IIB T4 Gb X, CE
保護等級	IP55
ノイズ	1mで70dB (A) 未満
重さ	26 kg
重さ	57 lbs
電源	230/400 V 3 PH、50 Hz

固定速度ポンプの詳細を表に示します。ドライブ、ACモーター、インバータオプションの詳細については、最寄りの Watson-Marlow Fluid Technology Solutions セールスエンジニアにお問い合わせください。

## 構成材質

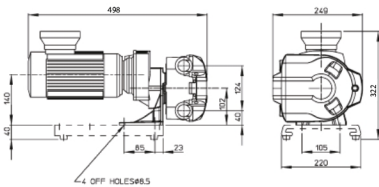
620REA (ATEX) ポンプヘッド 搭載 621DF	
ギアボックス	アルミニウム, 鋳鉄
モーター	鋳鉄
ポンプヘッドガード	ダイキャストアルミニウムLM24
ポンプヘッドローラーアセンブリ	MoS2 充填ナイロン 6 (ナイラトロン), ステンレス鋼303S31
ポンプヘッドローターアセンブリ	pps/10% ステンレススチールストランド
ポンプヘッドトラック	エポキシポリエステル粉体塗装仕上げのアルミニウム合金
シール	Neoprene
チューブクランプアセンブリ	PP (ポリプロピレン)

記載されている情報は、固定速度ポンプの全範囲を対象としています。

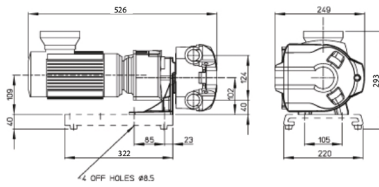
個々のモデル / コンポーネントおよびその他のドライブ / ポンプヘッドオプションの詳細な仕様については 'ユーザーマニュアルを参照するか 'WMFTS のセールスエンジニアにお問い合わせください

## 620REA (ATEX) ポンプヘッド 搭載 621DF寸法

245 rpm model



79 rpm model



## 製品コード

ポンプ	rpm	供給	製品コード
621DF/REA ATEX 固定速度 PTC	79	230/400V 50Hz 3ph 0.37kW	060.8622.E20 - * 10 : 1
	245	230/400V 50Hz 3ph 0.37kW	060.8652.E20 - * 10 : 1

※ 10 : 1 または 5 : 1 の減速は VFD を使用して可能です

\* ATEX ポンプ 10 : 1 速度低減は、PTC サーミスタを装備したギアユニットから VFD を使用して利用できます

別の速度とモーターオプションについては、Watson-Marlow Applications Engineering Department にお問い合わせください。

ポンプヘッド	説明	製品コード
620REA (ATEX)	2つのローラ LoadSure エlement ポンプヘッドにより、最大 4 bar のピーク圧を実現します	064.0231.A00

チューブ				
口径 / 肉厚(mm)	Bioprene	Marprene (マープレン)	白金シリコン	PureWeld XL
6.4x3.2	933.0064.032	902.0064.032	913.A064.032	
9.6x3.2	933.0096.032	902.0096.032	913.A096.032	942.0096.032
12.7x3.2	933.0127.032	902.0127.032	913.A127.032	942.0127.032
15.9x3.2	933.0159.032	902.0159.032	913.A159.032	
口径 / 肉厚(mm)	STA-PURE (スタピュア)	STA-PURE PFL		
6.4x3.2	961.0064.032	966.0064.032		
9.6x3.2	961.0096.032	966.0096.032		
12.7x3.2	961.0127.032	966.0127.032		
15.9x3.2	961.0159.032	966.0159.032		

Loadsureエレメント				
材質	12mm Tri-Clamp 3/4 インチ PVDF コネクタ	17mm Tri-Clamp 3/4 インチ PVDF コネクタ	12mm C および G、PP 3/4 インチコネクタ付き	12mm C および G、PP 3/4 インチコネクタ付き
ビブレン TL 0~0.2 MPa (ピーク)	933.0120.PFT	933.0170.PFT		
Bioprene TM 0 ~ 4 bar (ピーク時)	933.M120.PFT	933.M170.PFT		
STA-PURE PCS 0~4 bar (ピーク)	961.0120.PFT	961.0170.PFT		
Pumpsil (0 ~ 0.2 MPa peak)	913.A120.PFT	913.A170.PFT		
Marprene TL 0 ~ 0.2 MPa (ピーク)			902.0120.PPC	902.0170.PPC
Marprene TM 0 ~ 4 bar (ピーク時)			902.P120.PPC	902.P170.PPC
Pumpsil 0 ~ 0.2 MPa (ピーク)			913.A120.PPC	913.A170.PPC

免責条項: 表示されている流量はすべて、吸引ヘッドおよびデリバリーヘッドがゼロの状態での状態で 20 °C (68 °F) で水を移送した場合のもので、Watson-Marlow、Pumpsil、PureWeld XL、Bioprene および Marprene は Watson-Marlow Limited の登録商標です。免責条項: 本書に含まれる情報は、正確であると考えられているものの、Watson-Marlow Limited はこれに含まれる間違いには責任を負わず、事前通知なしで仕様を変更する権利を留保しています。GORE および STA-PURE は、W. L. Gore & Associates の登録商標です。ポンプおよびチューブをご注文の際は、製品コードをお申しつけください。

[wmfts.com/global](http://wmfts.com/global)



14 August 2023