

621DF con testa 620RE4A (ATEX)

Pompe close-coupled serie 600

Caratteristiche e vantaggi

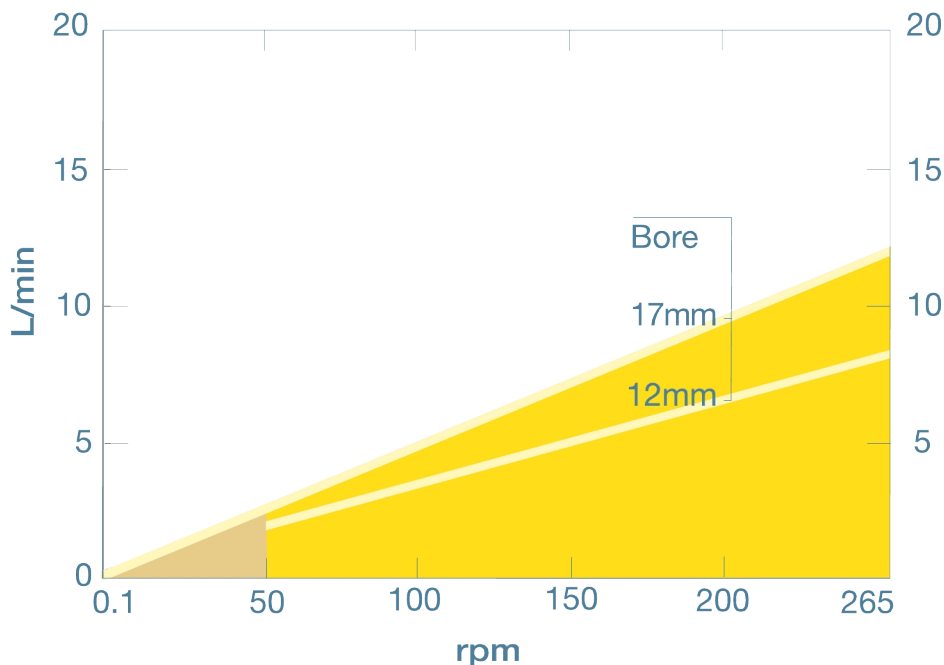
- Portate Simplex fino a 12 L/min
- Pressioni di mandata fino a 4 bar con teste in stile elemento
- Testa a due rulli 620REA o a quattro rulli 620RE4A con rotore CIP/SIP e caricamento rapido del tubo con attacco a scatto. La testa accetta elementi LoadSure industriali e sanitari da 12 mm e 17 mm
- Design compatto con riduttore montato su supporto
- Funzionamento continuo 24 ore su 24 con una garanzia di due anni
- Funzionamento reversibile
- Opzioni velocità costante: 230/400 VAC, 60 Hz trifase. Inverter disponibili per l'uso al di fuori della zona ATEX. Sono disponibili versioni con variatore a sfere meccanico per la variazione della velocità all'interno della zona ATEX



Prestazioni 621DF con testa 620RE4A (ATEX)

Diametro interno tubo e portate (L/min)						LoadSure®			
Materiale	giri/min	Tubo continuo 620RA				620REA Loadsure		620RE4A Loadsure	
		6,4 mm	9,6 mm	12,7 mm	15,9 mm	12,0 mm	17,0 mm	12,0 mm	17,0 mm
Marprenne, Bioprene TM	79/245					2,9-9,1	4,7-14	2,5-7,7	3,3-10
Marprenne, Bioprene TL	79/245	1,0-3,2	2,0-6,1	3,2-9,8	4,3-11	2,9-9,1	5,3-16	2,5-7,7	3,7-12
Pumpsil, Neoprene, STA-PURE PCS	79/245	0,95-2,9	2,1-6,6	3,3-10	4,9-14	3,1-9,5	4,8-15	2,6-8,1	3,4-10
STA-PURE PFL	79/245	0,95-2,9	2,0-6,1	3,2-9,8	4,8-15	3,1-9,8	5,7-18	2,7-8,3	4,0-12

620RE4A performance graph



Specifiche tecniche

	621DF con testa 620RE4A (ATEX)
Portata max.	12 L/min
Portata min.	2.5 L/min
Pressione di esercizio max.	4 bar
Pressione di esercizio max.	60 psi
Gamma temperatura ambiente	da 5 a 40 °C
Gamma temperatura ambiente	da 41 a 104 °F
Tipi di motore	Motore a velocità costante
Velocità di esercizio max	245 giri/min
Norme	ATEX 2014/34/UE, ATEX II 2G Ex h IIB T4 Gb X, CE
Classe di protezione	IP55
Rumorosità	<70 dB(A) a 1 m
Peso	26 kg
Peso	57 lb
Alimentazione	230/400 V 3 ph, 50 Hz

La tabella elenca i dettagli delle pompe a velocità costante. Per ulteriori dettagli sulle opzioni di azionamento, motore CA e inverter, contattare il rappresentante Watson-Marlow Fluid Technology Solutions di zona.

Materiali di costruzione

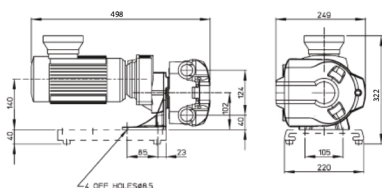
	621DF con testa 620RE4A (ATEX)
Riduttore	Alluminio, Ghisa
Motore	Ghisa
Protezione della testa	Alluminio pressofuso LM24
Gruppo del rullo testa	Acciaio inox 303S31, Nylon 6 rinforzato con MoS2 (Nylatron)
Gruppo del rotore testa	Fili in PPS/10% acciaio inox
Corpo testa	Lega d'alluminio con verniciatura a polveri di poliestere epossidiche
Guarnizioni	Neoprene
Gruppo morsetto per tubo	PP (polipropilene)

Le informazioni elencate riguardano l'intera gamma di pompe a velocità costante.

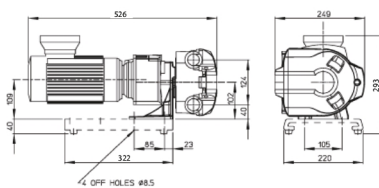
Per le specifiche dettagliate dei singoli modelli/componenti e di altre opzioni di azionamento/testa, fare riferimento al manuale dell'utente o contattare il rappresentante WMFTS.

Dimensioni 621DF con testa 620RE4A (ATEX)

245 rpm model



79 rpm model



Codici prodotto

Pompa	giri/min	Alimentazione	Codice prodotto
PTC a velocità costante ATEX 621DF/RE4A	79	230/400 V 50 Hz 3 ph 0,37 kW	060.8622.E40 - *10:1
	245	230/400 V 50 Hz 3 ph 0,37 kW	060.8652.E40 - *10:1

* Riduzione della velocità di 10:1 o 5:1 disponibile utilizzando VFD

* Riduzione della velocità delle pompe ATEX 10:1 disponibile utilizzando VFD da riduttori dotati di termistori PTC

Per velocità e opzioni motore alternative contattare il reparto applicazioni ingegneristiche Watson-Marlow.

Testa	Descrizione	Codice prodotto
620RE4A (ATEX)	Testa con elemento LoadSure a quattro rulli per una pressione massima di picco di 4 bar	064.0431.A00

Tubo				
Diametro interno/parete (mm)	Bioprene	Marpene	Silicone al platino	PureWeld XL
6,4x3,2	933.0064.032	902.0064.032	913.A064.032	
9,6x3,2	933.0096.032	902.0096.032	913.A096.032	942.0096.032
12,7x3,2	933.0127.032	902.0127.032	913.A127.032	942.0127.032
15,9x3,2	933.0159.032	902.0159.032	913.A159.032	
Diametro interno/parete (mm)	STA-PURE	STA-PURE PFL		
6,4x3,2	961.0064.032	966.0064.032		
9,6x3,2	961.0096.032	966.0096.032		
12,7x3,2	961.0127.032	966.0127.032		
15,9x3,2	961.0159.032	966.0159.032		

Elementi LoadSure				
Materiale	Raccordi Tri-Clamp da 12 mm in PVDF da 3/4"	Raccordi Tri-Clamp da 17 mm in PVDF da 3/4"	C&G da 12 mm con raccordi PP da 3/4"	C&G da 12 mm con raccordi PP da 3/4"
Bioprene TL 0-2 bar (picco)	933.0120.PFT	933.0170.PFT		
Bioprene TM 0-4 bar (picco)	933.P120.PFT	933.P170.PFT		
STA-PURE PCS 0-4 bar (picco)	961.0120.PFT	961.0170.PFT		
Pumpsil (picco 0-2 bar)	913.A120.PFT	913.A170.PFT		
Marpene TL 0-2 bar (picco)			902.0120.PPC	902.0170.PPC
Marpene TM 0-4 bar (picco)			902.M120.PPC	902.M170.PPC
Pumpsil 0-2 bar (picco)			913.A120.PPC	913.A170.PPC

Disclaimer: Tutte le portate mostrate sono state ottenute pompando acqua a 20 °C (68 °F) con pressioni di aspirazione e di mandata trascurabili. Watson-Marlow, Pumpsil, PureWeld XL, Bioprene e Marprene sono marchi registrati di Watson-Marlow Limited. Disclaimer: Le informazioni contenute in questo documento sono ritenute corrette al momento della pubblicazione. Tuttavia, Watson-Marlow Limited declina ogni responsabilità per eventuali errori presenti nel testo e si riserva il diritto di modificare le specifiche senza preavviso. GORE e STA-PURE sono marchi registrati di W. L. Gore & Associates. Al momento dell'ordinazione delle pompe e del tubo, specificare il codice prodotto.

wmfts.com/global



14 August 2023