

621DF 620RE4A (ATEX) szivattyúfejjel

600-as sorozatú, szoros csatolású szivattyúk

Tulajdonságok és előnyök

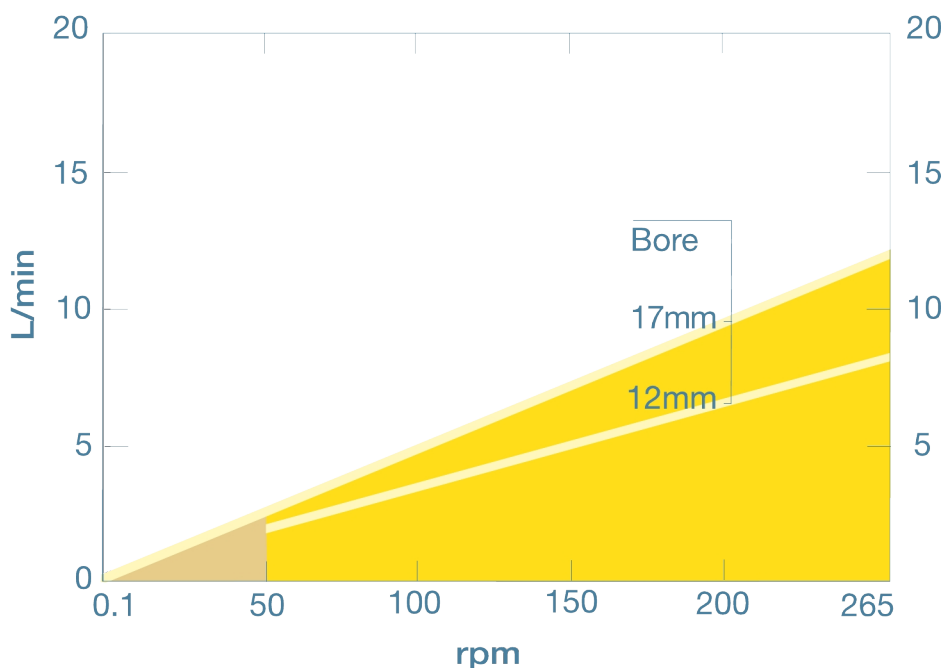
- 12 l/perc-ig terjedő szimplex térfogatáram
- 4 barig terjedő kilépő nyomás elem típusú szivattyúfejekkel
- 620REA két görgős vagy 620RE4A négy görgős szivattyúfej CIP/SIP rotorral és gyors, bepattintható csőtöltéssel, a szivattyúfej 12 mm és 17 mm-es ipari és szaniter LoadSure elemekkel is használható
- Kompakt kialakítás lábakra szerelt sebességváltóval
- 24 órás folyamatos szolgálat, kétéves garanciával
- Megfordítható működés
- Fix sebesség opciók: 230/400 V AC, 60 Hz 3 fázisú. Rendelkezésre állnak inverterek az ATEX zónán kívüli használatra. Rendelkezésre állnak mechanikus golyós variátoros változatok változó fordulatszámhoz az ATEX zónán belül



621DF 620RE4A (ATEX) szivattyúfejjel teljesítmény

Csőfurat és térfogatáram (l/perc)		Elemek							
Anyag	ford./perc	620RA folyamatos cső				620REA Loadsure		620RE4A Loadsure	
		6,4 mm	9,6 mm	12,7 mm	15,9 mm	12,0 mm	17,0mm	12,0 mm	17,0mm
Marprene, Bioprene TM	79/245					2,9-9,1	4,7-14	2,5-7,7	3,3-10
Marprene, Bioprene TL	79/245	1,0-3,2	2,0-6,1	3,2-9,8	4,3-11	2,9-9,1	5,3-16	2,5-7,7	3,7-12
Pumpsil, neoprén, STA-PURE PC-k.	79/245	0,95-2,9	2,1-6,6	3,3-10	4,9-14	3,1-9,5	4,8-15	2,6-8,1	3,4-10
STA-PURE PFL	79/245	0,95-2,9	2,0-6,1	3,2-9,8	4,8-15	3,1-9,8	5,7-18	2,7-8,3	4,0-12

620RE4A performance graph



Műszaki előírások

	621DF 620RE4A (ATEX) szivattyúfej
Max. térfogatáram	12 L/perc
Min. térfogatáram	2.5 L/perc
Max. üzemi nyomás	4 bar
Max. üzemi nyomás	60 psi
Környezeti hőmérséklet-tartomány	5 - 40 °C
Környezeti hőmérséklet-tartomány	41 - 104 °F
Motortípusok	Fix fordulatszámú motor
Max. üzemi sebesség	245 ford./perc
Szabványok	ATEX 2014/34/EU, ATEX II 2G Ex h IIB T4 Gb X, CE
Elárasztás elleni védelmi fokozat	IP55
Zaj	<70 dB(A), 1 méteren
Tömeg	26 kg
Tömeg	57 font
Tápfeszültség	230/400 V, 3 f, 50 Hz

A táblázat a rögzített fordulatszámú szivattyúk részleteit tartalmazza. A készülék, az AC-motor és az inverter opciókkal kapcsolatos további részletekért forduljon a helyi Watson-Marlow Fluid Technology Solutions képviselőjéhez.

Építőanyagok

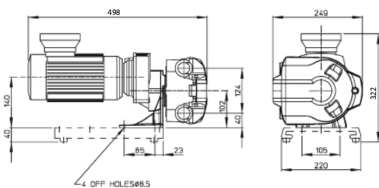
	621DF 620RE4A (ATEX) szivattyúfej
Sebességváltó	Alumínium, Öntöttvas
Motor	Öntöttvas
Szivattyúfejvédő	Magas nyomáson öntött alumínium LM24
Szivattyúfej görgőszerelvénye	MoS2-vel töltött nylon 6 (Nylatron), Rozsdamentes acél 303S31
Szivattyúfej rotorszerelvénye	PPS/10% rozsdamentes acél szálak
Szivattyúfej pályája	Alumíniumötvözet epoxi-poliészter porszórt bevonattal
Tömítések	Neoprene
Tömlőrögzítő szerelvény	PP (polipropilén)

A felsorolt információk a rögzített fordulatszámú szivattyúk teljes választékát lefedik.

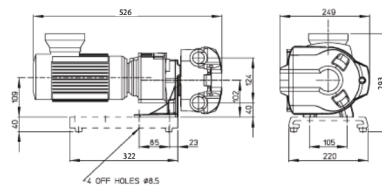
Az egyes típusok/alkatrészek és egyéb meghajtó/szivattyúfej opciók részletes leírását lásd a felhasználói kézikönyvben, vagy lépjen kapcsolatba a WMFTS képviselőjével.

621DF 620RE4A (ATEX) szivattyúfej méretek

245 rpm model



79 rpm model



Termékkódok

Szivattyú	ford./perc	Táplálás	Termékkód
621DF/RE4A ATEX rögzített fordulatszámú PTC-k	79	230/400 V 50 Hz 3ph 0,37 kW	060.8622.E40 – *10:1
	245	230/400 V 50 Hz 3ph 0,37 kW	060.8652.E40 – *10:1

*10:1 vagy 5:1 sebességcsökkentés érhető el a VFD segítségével

* ATEX szivattyúk 10:1 sebesség csökkentés elérhető VFD a fogaskerékes egységek szerelt PTC termisztorok

Az alternatív sebességekről és motoropciókról érdeklődjön Watson-Marlow Applications Engineering Department-nél.

Szivattyúfej	Leírás	Termékkód
620RE4A (ATEX)	Négyhengeres LoadSure elemzivattyúfej a maximális 4 bar csúcsnyomás eléréséhez	064.0431.A00

Csövek				
Furat/fal (mm)	Bioprene	Marprene	Platina szilikon	PureWeld XL
6,4x3,2	933.0064.032	902.0064.032	913.A064.032	
9,6x3,2	933.0096.032	902.0096.032	913.A096.032	942.0096.032
12,7x3,2	933.0127.032	902.0127.032	913.A127.032	942.0127.032
15,9x3,2	933.0159.032	902.0159.032	913.A159.032	
Furat/fal (mm)	STA-PURE	STA-PURE PFL		
6,4x3,2	961.0064.032	966.0064.032		
9,6x3,2	961.0096.032	966.0096.032		
12,7x3,2	961.0127.032	966.0127.032		
15,9x3,2	961.0159.032	966.0159.032		

Loadsure elemek				
Anyag	12 mm-es Tri-Clamp 3/4" PVDF csatlakozók	17 mm-es Tri-Clamp 3/4" PVDF csatlakozók	12 mm-es C&G 3/4"-es PP csatlakozókkal	12 mm-es C&G 3/4"-es PP csatlakozókkal
Bioprene TL 0-2 bar (csúcs)	933.0120.PFT	933.0170.PFT		
Bioprene TM 0-4 bar (csúcs)	933.P120.PFT	933.P170.PFT		
STA-PURE PC 0-4 bar (csúcs)	961.0120.PFT	961.0170.PFT		
Pumpsil (0-2 bar csúcs)	913.A120.PFT	913.A170.PFT		
Marprene TL 0-2 bar (csúcs)			902.0120.PPC	902.0170.PPC
Marprene TM 0-4 bar (csúcs)			902.M120.PPC	902.M170.PPC
Pumpsil 0-2 bar (csúcs)			913.A120.PPC	913.A170.PPC

Jogi nyilatkozat: Minden feltüntetett térfogatáram 20 °C-on (68 °F), szívó- és szállítófej nélkül szivattyúzott vízre vonatkozó érték. A Watson-Marlow, a Pumpsil, a PureWeld XL, a Bioprene és a Marprene a Watson-Marlow Limited védjegye. Jogi nyilatkozat: A jelen dokumentumban szereplő információk helyesnek tartják, de a Watson-Marlow Limited nem vállal felelősséget a benne lévő hibákért, és fenntartja a jogot a specifikációk előzetes értesítés nélküli módosítására. A GORE és az STA-PURE a W. L. Gore & Associates védjegye. Szivattyúk és tömlők rendelésekor tüntesse fel a termékkódot.

wmfts.com/global



14 August 2023