

621DF ja 620RA (ATEX) - pumppupää

600-sarjan suorakytkentäiset pumput

Ominaisuudet ja edut

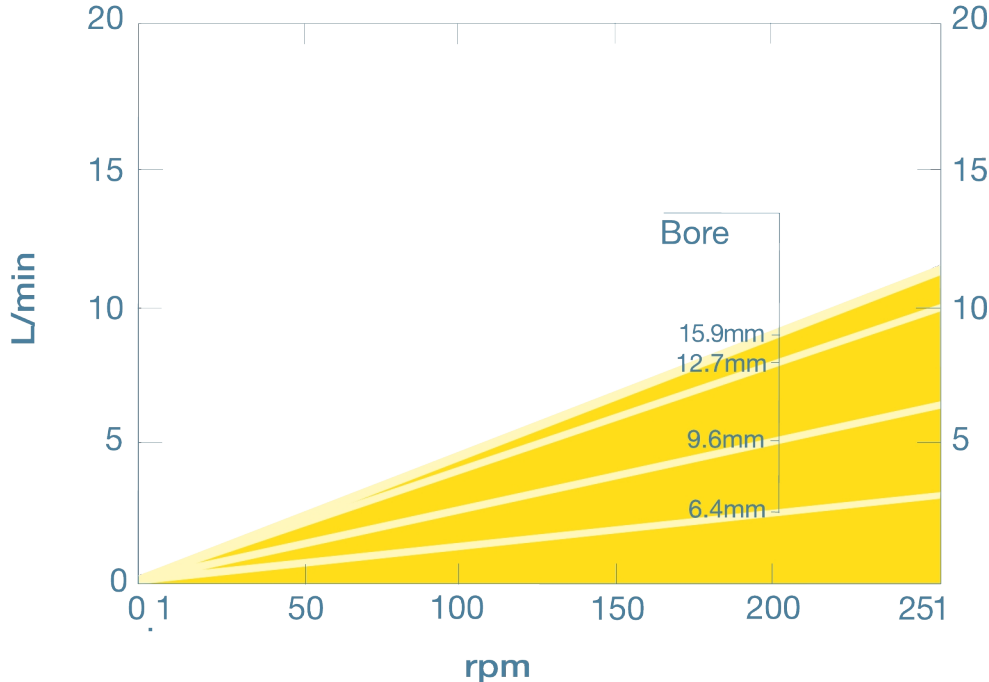
- Yksisuuntaiset virtaunopeudet jopa 15 L/min
- Purkauspaine jopa 2 bar jatkuvalla letkulla
- 620RA kaksirullainen pumppupää ja CIP/SIP-roottori
- Kompakti muotoilu ja jalustallinen vaihteisto
- 24 tunnin jatkuva käyttö ja kahden vuoden takuu
- Käyttö vastasuuntaan
- Kiinteän nopeuden vaihtoehdot: 230/400 VAC, 50 Hz 3-vaihe. Inverttereitä saatavana ATEX-alueiden ulkopuoliseen käyttöön Mekaanisella kuulalla varustettuja variaattoriversioita saatavana vaihtelevalla nopeudella ATEX-alueille



621DF ja 620RA (ATEX) -pumppupää suorituskyky

Letkun sisähalkaisija ja virtausnopeudet (L/min)						Elementit			
Materiaali	rpm	620RA jatkuva letku				620REA Loadsure		620RE4A Loadsure	
		6,4 mm	9,6 mm	12,7 mm	15,9 mm	12,0 mm	17,0mm	12,0 mm	17,0mm
Marpren, Biopren TM	79/245					2,9-9,1	4,7-14	2,5-7,7	3,3-10
Marpren, Biopren TL	79/245	1,0-3,2	2,0-6,1	3,2-9,8	4,3-11	2,9-9,1	5,3-16	2,5-7,7	3,7-12
Pumpsil, Neopren, STA-PURE PCS	79/245	0,95-2,9	2,1-6,6	3,3-10	4,9-14	3,1-9,5	4,8-15	2,6-8,1	3,4-10
STA-PURE PFL	79/245	0,95-2,9	2,0-6,1	3,2-9,8	4,8-15	3,1-9,8	5,7-18	2,7-8,3	4,0-12

620RA performance graph



Tekniset tiedot

	621DF ja 620RA (ATEX) -pumppupää
Suurin virtausnopeus	15 L/min
Pienin virtausnopeus	0.95 L/min
Enimmäiskäyttöpaine	2 baaria
Enimmäiskäyttöpaine	30 psi
Ympäristön lämpötila-alue	5 - 40 °C
Ympäristön lämpötila-alue	41 - 104 °F
Moottorityypit	Kiinteänopeuksinen moottori
Suurin käyttönopeus	245 rpm
Standardit	ATEX 2014/34/EU, ATEX II 2G Ex h IIB T4 Gb X, CE
Koteloitiluokitus	IP55
Melutaso	<70 dB(A) 1 metrin etäisyydellä
Paino	26 kg
Paino	57 naulaa
Virransyöttö	230/400 V, 3-vaihe, 50 Hz

Taulukossa on esitetty kiinteänopeuksisten pumppujen tiedot. Lisätietoja taajuusmuuttajasta, vaihtovirtamoottorista ja taajuusmuuttajan lisälaitteista saat paikalliselta Watson-Marlow Technology -konsernin edustajalta.

Rakennemateriaalit

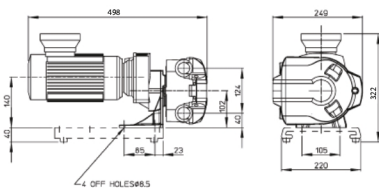
	621DF ja 620RA (ATEX) -pumppupää
Vaihteisto	Alumiini, Valurauta
Moottori	Valurauta
Pumppupään suojus	Painevalettu alumiini LM24
Pumppupään rulla osineen	MoS2-täytteen naiton 6 (Nylatron), Ruostumaton teräs 303S31
Pumppupään roottori osineen	PPS/10-prosenttisesti ruostumattomasta teräksestä valmistetut säikeet
Pumppupään ura	Alumiiniseos, jolla epoksipolyesteripohjainen jauhemaalattu pinta
Tiivisteet	Neopreeni
Letkunkiristin osineen	PP (polypropeeni)

Luetellut tiedot kattavat koko kiinteänopeuksisten pumppujen valikoiman.

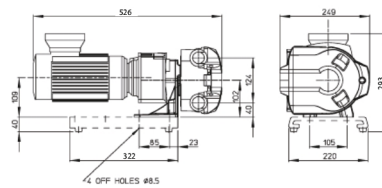
Lisätietoja yksittäisistä malleista/komponenteista ja muista käyttölaitteen/pumppupään lisälaitteista on käyttöoppaassa. Voit myös ottaa yhteyttä WMFTS:n edustajaan.

621DF ja 620RA (ATEX) -pumppupää mitat

245 rpm model



79 rpm model



Tuotekoodit

Pumppu	rpm	Syöttö	Tuotekoodi
621DF/RA ATEX kiinteänopeuksiset PTC-termistorit	79	230 / 400 V 50 Hz 3-vaihe 0,37 kW	060.8622.020 - *10:1
	245	230 / 400 V 50 Hz 3-vaihe 0,37 kW	060.8652.020 - *10:1

*10:1 tai 5:1 nopeuden vähennys taajuusmuuttajalla

*ATEX-pumput 10:1 nopeuden vähennys käytettävissä PTC-termistoreilla varustettuihin vaihteyksiköihin asennettavilla taajuusmuuttajilla

Jos haluat tietoja vaihtoehtoisista nopeuksista ja moottorivaihtoehdoista, ota yhteys Watson-Marlow Applications Engineering -osastoon.

Pumppupää	Kuvaus	Tuotekoodi
620RA (ATEX)	Kaksirullainen jatkuvan letkun pumppupää enintään 2 baarin huippupaineelle	064.0211.A00

Letkut				
Sisähalkaisija/seinäämä (mm)	Bioprene	Marprene	Platinasilikoni	PureWeld XL
6,4 x 3,2	933.0064.032	902.0064.032	913.A064.032	
9,6 x 3,2	933.0096.032	902.0096.032	913.A096.032	942.0096.032
12,7 x 3,2	933.0127.032	902.0127.032	913.A127.032	942.0127.032
15,9 x 3,2	933.0159.032	902.0159.032	913.A159.032	

Sisähalkaisija/seinäämä (mm)	STA-PURE	STA-PURE PFL		
6,4 x 3,2	961.0064.032	966.0064.032		
9,6 x 3,2	961.0096.032	966.0096.032		
12,7 x 3,2	961.0127.032	966.0127.032		
15,9 x 3,2	961.0159.032	966.0159.032		

Loadsure-elementit				
Materiaali	12 mm:n Tri-clamp-liittimet, 3/4" PVDF-liittimet	17 mm:n Tri-clamp-liittimet, 3/4" PVDF-liittimet	12 mm:n C&G, jossa 3/4" PP-liittimet	12 mm:n C&G, jossa 3/4" PP-liittimet
Bioprene TL 0-2 bar (huippu)	933.0120.PFT	933.0170.PFT		
Bioprene TM 0-4 bar (huippu)	933.M120.PFT	933.M170.PFT		
STA-PURE PCS 0-4 bar (huippu)	961.0120.PFT	961.0170.PFT		
Pumpsil (0-2 bar huippu)	913.A120.PFT	913.A170.PFT		
Marprene TL 0-2 bar (huippu)			902.0120.PPC	902.0170.PPC
Marprene TM 0-4 bar (huippu)			902.P120.PPC	902.P170.PPC
Pumpsil 0-2 bar (huippu)			913.A120.PPC	913.A170.PPC

Vastuuvapauslauseke: Kaikki näytetyt virtausnopeudet saatiin pumppaamalla vettä 20 °C:ssa (68 °F) ilman imu- ja syöttökorkeutta. Watson-Marlow, Pumpsil, PureWeld XL, Bioprene ja Marprene ovat Watson-Marlow Limitedin tavaramerkkejä. Vastuuvapauslauseke: Tämän asiakirjan sisältämien tietojen uskotaan olevan paikkansapitävät, mutta Watson-Marlow Limited ei vastaa sen sisältämistä virheistä ja pidättää oikeuden muuttaa määrityksiä ilman erillistä ilmoitusta. GORE ja STA-PURE ovat W. L. Gore & Associatesin tavaramerkkejä. Ilmoita tuotekoodi pumppujen ja letkujen tilaamisen yhteydessä.

wmfts.com/global



14 August 2023