

621DF s hlavou čerpadla 620RA (ATEX)

Monobloková čerpadla řady 600

Vlastnosti a výhody

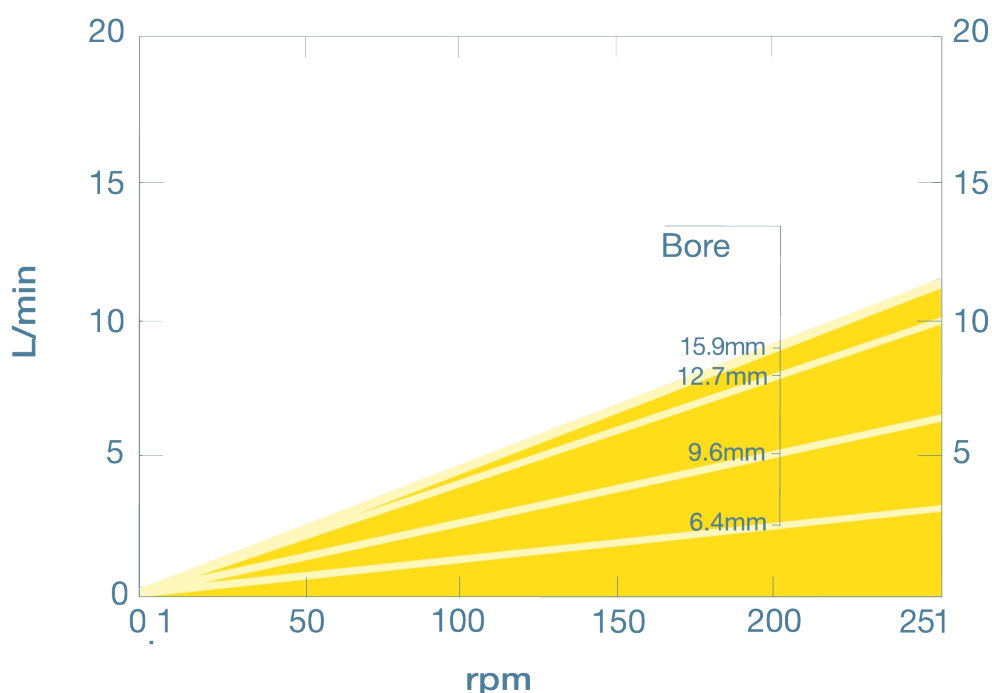
- Průtok s jednoduchou hlavou čerpadla až 15 l/min
- Výstupní tlak až 2 bar s průběžnou hadicí
- Hlava čerpadla 620RA se dvěma válečky s rotorem CIP/SIP
- Kompaktní konstrukce s převodovkou v základně
- Pro 24hodinový nepřetržitý provoz, dvouletá záruka
- Oboustranný provoz
- Varianty s fixními otáčkami: 230/400 VAC, 50 Hz 3 fáze Měníče jsou k dispozici pro použití mimo zónu ATEX. K dispozici jsou verze s mechanickým kuličkovým variátorem pro proměnné otáčky v zóně ATEX.



Výkon 621DF s hlavou čerpadla 620RA (ATEX)

Vnitřní průměr hadice a průtoky (l/min)		620RA průběžná hadice							
Materiál	ot./min	620RA průběžná hadice				Hadicové prvky			
		6,4 mm	9,6 mm	12,7 mm	15,9 mm	620REA LoadSure		620RE4A LoadSure	
						12,0mm	17,0mm	12,0mm	17,0mm
Marpene, Bioprene TM	79/245					2,9-9,1	4,7-14	2,5-7,7	3,3-10
Marpene, Bioprene TL	79/245	1,0-3,2	2,0-6,1	3,2-9,8	4,3-11	2,9-9,1	5,3-16	2,5-7,7	3,7-12
Pumpsil, Neoprene, STA-PURE PCS	79/245	0,95-2,9	2,1-6,6	3,3-10	4,9-14	3,1-9,5	4,8-15	2,6-8,1	3,4-10
STA-PURE PFL	79/245	0,95-2,9	2,0-6,1	3,2-9,8	4,8-15	3,1-9,8	5,7-18	2,7-8,3	4,0-12

620RA performance graph



Technické specifikace

	621DF s hlavou čerpadla 620RA (ATEX)
Max. průtok	15 l/min
Min. průtok	0.95 l/min
Max. provozní tlak	2 bar
Max. provozní tlak	30 psi
Rozsah teploty okolního prostředí	5 až 40 °C
Rozsah teploty okolního prostředí	41 až 104 °F
Typy motorů	Motor s pevnými otáčkami
Max. provozní otáčky	245 ot./min
Normy	ATEX 2014/34/EU, ATEX II 2G Ex h IIB T4 Gb X, CE
Stupeň krytí	IP55
Hlučnost	< 70 dB(A) ve vzdálenosti 1 m
Hmotnost	26 kg
Hmotnost	57 lbs
Napájení	230/400 V 3 fáze, 50 Hz

V tabulce jsou uvedeny podrobnosti pro čerpadla s fixními otáčkami. Podrobnější informace o možnostech pohonů, střídavých motorů a měničů získáte u místního zástupce společnosti Watson-Marlow Fluid Technology Solutions.

Konstrukční materiály

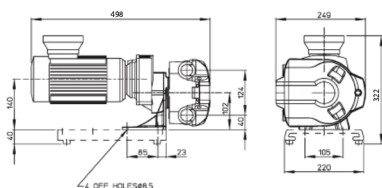
	621DF s hlavou čerpadla 620RA (ATEX)
Převodovka	Hliník, Litina
Motor	Litina
Ochranný kryt hlavy čerpadla	Tlakově litý hliník LM24
Sestava válečku hlavy čerpadla	Nerezová ocel 303S31, Nylon 6 s přísadkou MoS2 (Nylatron)
Sestava rotoru hlavy čerpadla	PPS/10 % vláken z nerezové oceli
Hadicevá dráha hlavy čerpadla	Hliníková slitina s epoxidovým polyesterovým práškovým lakem
Těsnění	Neoprene
Sestava hadicových svorek	PP (polypropylén)

Uvedené informace se týkají kompletní řady čerpadel s fixními otáčkami.

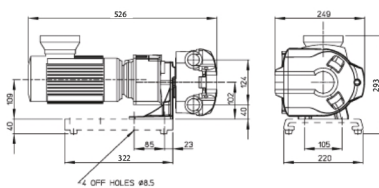
Podrobné specifikace jednotlivých modelů/komponentů a dalších možností pohonu/hlavy čerpadla naleznete v uživatelské příručce nebo se obraťte na zástupce společnosti WMFTS.

Rozměry 621DF s hlavou čerpadla 620RA (ATEX)

245 rpm model



79 rpm model



Produktové kódy

Čerpadlo	ot./min	Napájení	Produktový kód
621DF/RA ATEX PTC s fixními otáčkami	79	230/400 V 50 Hz 3 fáze 0,37 kW	060.8622.020 – *10:1
	245	230/400 V 50 Hz 3 fáze 0,37 kW	060.8652.020 – *10:1

*možnost redukce otáček 10:1 nebo 5:1 pomocí VFD

*Čerpadla ATEX, možnost redukce otáček 10:1 pomocí VFD z převodovek vybavených PTC termistory

Ohledně alternativních otáček a možností motorů se obraťte na oddělení aplikací společnosti Watson-Marlow.

Hlava čerpadla	Popis	Produktový kód
620RA (ATEX)	Hlava čerpadla se dvěma válečky pro průběžné hadice pro maximální špičkový tlak 2 bary	064.0211.A00

Hadice				
Vnitřní průměr/stěna (mm)	Bioprene	Marprene	Silikon vulkanizovaný platinou	PureWeld XL
6,4 × 3,2	933.0064.032	902.0064.032	913.A064.032	
9,6 × 3,2	933.0096.032	902.0096.032	913.A096.032	942.0096.032
12,7 × 3,2	933.0127.032	902.0127.032	913.A127.032	942.0127.032
15,9 × 3,2	933.0159.032	902.0159.032	913.A159.032	
Vnitřní průměr/stěna (mm)	STA-PURE	STA-PURE PFL		
6,4 × 3,2	961.0064.032	966.0064.032		
9,6 × 3,2	961.0096.032	966.0096.032		
12,7 × 3,2	961.0127.032	966.0127.032		
15,9 × 3,2	961.0159.032	966.0159.032		

Hadicové prvky LoadSure				
Materiál	12 mm spojky Tri-Clamp 3/4" PVDF	17mm spojky Tri-Clamp 3/4" PVDF	12 mm C&G se spojkami PP 3/4"	12 mm C&G se spojkami PP 3/4"
Bioprene TL 0–2 bar (špičkový)	933.0120.PFT	933.0170.PFT		
Bioprene TM 0–4 bar (špičkový)	933.M120.PFT	933.M170.PFT		
STA-PURE PCS 0–4 bar (špičkový)	961.0120.PFT	961.0170.PFT		
Pumpsil (0–2 bar špičkový)	913.A120.PFT	913.A170.PFT		
Marprene TL 0–2 bar (špičkový)			902.0120.PPC	902.0170.PPC
Marprene TM 0–4 bar (špičkový)			902.P120.PPC	902.P170.PPC
Pumpsil 0–2 bar (špičkový)			913.A120.PPC	913.A170.PPC

Zřeknutí se odpovědnosti: Všechny uvedené průtoky byly získány čerpáním vody při 20 °C (68 °F) s nulovou sací a výtlačnou výškou. Watson-Marlow, Pumpsil, PureWeld XL, Bioprene a Marprene jsou obchodní známky společnosti Watson Marlow Limited. Zřeknutí se odpovědnosti: Informace uvedené v tomto dokumentu jsou v době vydání považovány za správné. Společnost Watson-Marlow Limited však nepřebírá žádnou zodpovědnost za jakoukoli v něm obsaženou chybu, a vyhrazuje si právo měnit specifikace bez předchozího upozornění. GORE a STA-PURE jsou ochranné známky společnosti W. L. Gore & Associates. Při objednávce čerpadel a hadicových vedení uveďte produktový kód.

wmfts.com/global



14 August 2023