

# 501DF com cabeçote RLA (ATEX)

Bombas monobloco série 500

## Recursos e benefícios

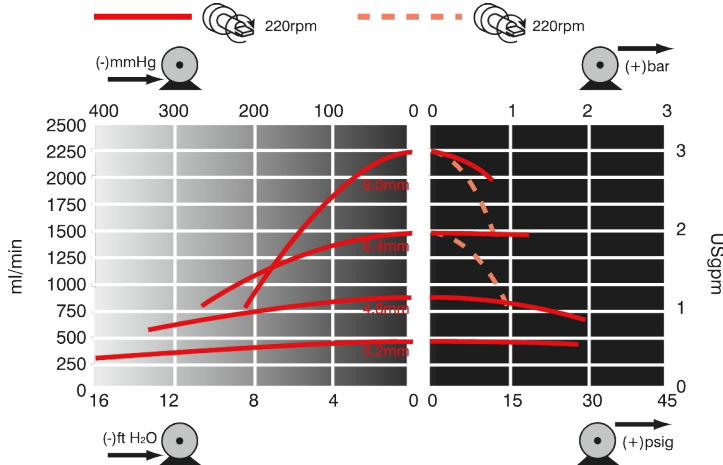
- Vazões até 2800 ml/min e uma pressão de pico até 2 bar
- Construção de cabeçotes para serviço pesado com proteção contra impactos
- O rotor com mola comprime suavemente a mangueira usando grandes roletes de baixo atrito com rolamentos vedados, garantindo vida útil prolongada da mangueira e dosagem precisa
- Configuração rápida e simples do cabeçote usando um rotor com embreagem



## Desempenho 501DF com cabeçote RLA (ATEX)

Diâmetro interno da mangueira e vazões (ml/min)							
Gama de velocidades (rpm)	0,5 mm	0,8 mm	1,6 mm	3,2 mm	4,8 mm	6,4 mm	8,0 mm
62	2,6	7,6	26	120	250	390	620
223	9,3	27	95	410	900	1400	2200
281	12	34	120	520	1100	1800	2800
6 a 62*	0,25-2,6	0,74-7,6	2,6-26	11-120	24-250	38-390	60-620
22 a 223*	0,92-9,3	2,7-27	9,4-95	41-410	89-900	140-1400	220-2200
28 a 281*	1,2-12	3,4-34	12-120	52-520	110-1100	180-1800	280-2800

\*redução de velocidade de 10:1 disponível usando um inversor de frequência variável localizado em uma área segura



Maximum duty pressure with 6.4mm and 8.0mm bore tube is 1bar. Maximum duty pressure with other tube bore sizes is 2bar.

## Especificações técnicas

	501DF com cabeçote RLA (ATEX)
Faixa de vazão	2.6 ml/min a 2800 ml/min
Faixas da pressão máx. de operação	2 bar (30 psi)
Faixas de temperatura do fluido	-20°C a 65°C (-4°F a 149°F)
Tipos de motor	Motor elétrico CA
Faixa de velocidade de operação	62 rpm a 281 Rpm
Normas	ATEX 2014/34/EU, ATEX II 2G Ex h IIB T4 Gb X, CE
Proteção de entrada	IP55
Ruído	<70 dB(A) a 1 m
Faixas de peso	15 - 20 kg (33 - 44 lb)
Fonte de alimentação	400 V 50 Hz trifásico
Tamanho do diâmetro interno da mangueira compatível	0.5, 0.8, 1.6, 2.4, 3.2, 4.8, 6.4, 8 mm
Espessura de parede da mangueira compatível	1.6 mm

A tabela lista os detalhes das bombas de velocidade constante. Para obter mais detalhes sobre as opções de acionamento, motor CA e inversor, entre em contato com o representante local da Watson-Marlow Fluid Technology Solutions.

## Materiais de construção

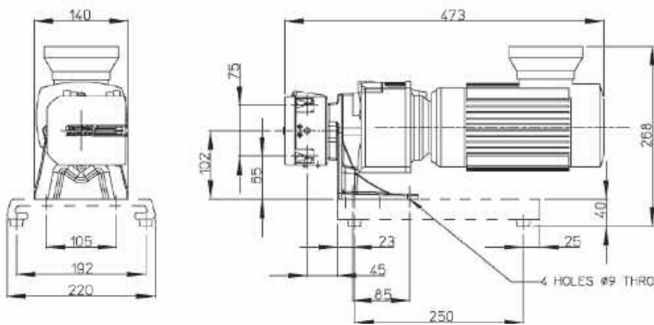
501DF com cabeçote RLA (ATEX)	
Caixa de engrenagens	Ferro fundido
Conjunto do rolete de guia	Copolímero de acetil (Kematal)
Motor	Liga de alumínio fundido
Tampa do cabeçote	Policarbonato pintado de carbono
Conjunto do rotor do cabeçote	Aço inoxidável 303S31, Aço inoxidável DIN 17224, Liga de zinco revestida com cromo
Pista do cabeçote	Liga de zinco com revestimento em pó
Conjunto de presilhas para mangueira	Aço inoxidável 301S21, Copolímero de acetil (Kematal), Liga de zinco revestida com cromo

As informações listadas abrangem a linha completa de bombas de velocidade constante.

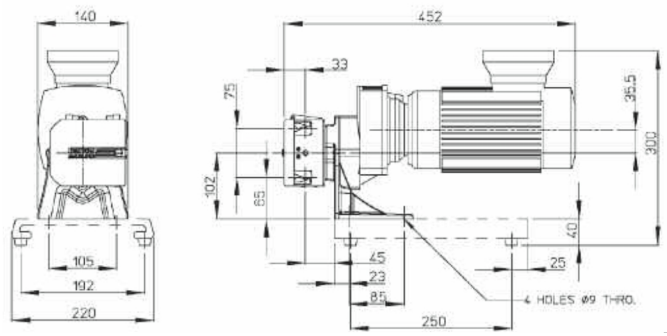
Para obter especificações detalhadas de modelos/componentes individuais e outras opções de acionamento/cabeçote, consulte o manual do usuário ou entre em contato com o representante local da Watson-Marlow Fluid Technology Solutions.

## Dimensões 501DF com cabeçote RLA (ATEX)

62rpm model



223rpm model and 281rpm models



Measurements shown in millimetres (mm)

## Códigos de produto

Bomba ATEX	Velocidade (rpm)	Motor	Código
Bomba 501DF/RLA ATEX vem com PTC's revestidos para uso com inversor	62	400 V 50 Hz trifásico 0,18 kW	050.8622.L00
	223	400 V 50 Hz trifásico 0,18 kW	050.8652.L00
	281	400 V 50 Hz trifásico 0,18 kW	050.8672.L00

Redução de velocidade de 10:1 disponível usando o inversor de frequência variável, localizado em uma área segura

Cabeçote ATEX	Descrição	Código
501RLA	Cabeçote monobloco para mangueira com espessura da parede de 1,6 mm	053.0002.A00
501RLGA	Cabeçote monobloco para mangueira STA-PURE de espessura de parede de 1,6 mm	053.0022.A0G

Isenção de responsabilidade: Todas as vazões indicadas foram obtidas bombeando água a 20 °C (68 °F) com sucção zero e alturas manométricas. Watson-Marlow, Pumpsil, PureWeld XL, Bioprene e Marprene são marcas comerciais da Watson-Marlow Limited. Isenção de responsabilidade: As informações neste documento são tidas como corretas, porém a Watson-Marlow Limited não se responsabiliza por nenhum erro que possa conter e se reserva o direito de alterar estas especificações sem aviso prévio. GORE e STA-PURE são marcas comerciais da W. L. Gore & Associates. Ao fazer um pedido de bombas e mangueiras, informe o código do produto.



wmfts.com/global  
13 October 2025