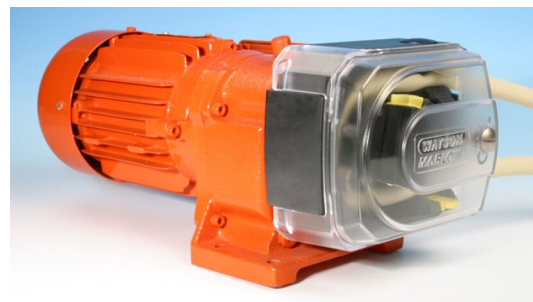


# 521F z głowicą pompy RELC

Pompy monoblokowe serii 500

## Cechy i korzyści

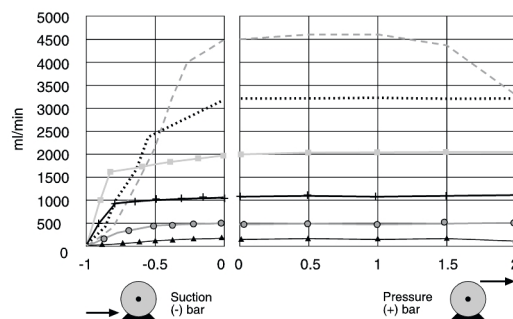
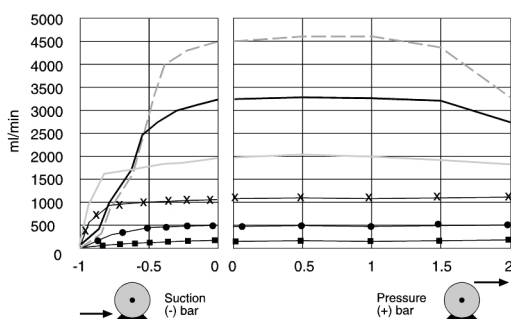
- Natężenia przepływu do 4600 ml/min przy szczytowym ciśnieniu 2 barów z elementami 520 LoadSure
- Głowica pompy jest wyposażona w tor PPS (z polisiarczku fenylenu) i wirnik z rolkami okluzyjnymi ze stali nierdzewnej, co chroni przed atakami chemicznymi i zużyciem ściernym
- Przystosowana do trudnych warunków eksploatacyjnych konstrukcja głowicy pompy z zabezpieczeniem przed uderzeniami
- Wirnik ze sprężyną delikatnie ścisną węże za pomocą dużych rolek o niskim tarcziu z uszczelnionymi łożyskami, gwarantując długą żywotność węży i dokładne pomiary
- Szybka i prosta konfiguracja głowicy pompy przy użyciu wirnika ze sprzęgłem, co ułatwia wprowadzanie elementów



## Parametry pracy 521F z głowicą pompy RELC

Natężenie przepływu elementów węży LoadSure® (ml/min)				
Materiał węży	Prędkość (obr./min)	3,2 mm	6,4mm	9,6 mm
Pumpsil, Sta-Pure PCS, Sta-Pure PFL, neopren	60	110	420	950
	213	370	1500	3400
	291	510	2000	4600
Marprene TL, Bioprene TL	60	100	400	910
	213	360	1400	3200
	291	490	2000	4400

- 902.0096.024 CW
- 902.0080.024 CW
- 902.0064.024 CW
- x-x-x-x- 902.0048.024 CW
- 902.0032.024 CW
- 902.0016.024 CW
- 902.0096.024 CCW
- ..... 902.0080.024 CCW
- 902.0064.024 CCW
- x-x-x-x- 902.0048.024 CCW
- 902.0032.024 CCW
- ▲▲▲▲▲ 902.0016.024 CCW



## Specyfikacja techniczna

	521F z głowicą pompy RELC
Zakres natężenia przepływu	1104600 ml/min
Maks. ciśnienie robocze	2 bar (30 psi)
Zakresy temperatur płynu	-20 °C do 80 °C (-4 °F do 175 °F)
Typy silników	Silnik elektryczny AC
Normy	CE
Stopień ochrony	IP55
Poziom hałasu	< 70 dBb (A) z odległości 1 m
Masa	10 - 15 kg (22 - 33 funtów)
Zasilanie	400 V 50 Hz 3 fazy
Rozmiar otworu kompatybilnego węża	3.2, 6.4, 9.6 mm

Tabela zawiera szczegółowe informacje dotyczące pomp o stałej prędkości. Aby uzyskać więcej informacji na temat napędu, silnika i falownika, prosimy o kontakt z lokalnym przedstawicielem Watson-Marlow Fluid Technology Solutions.

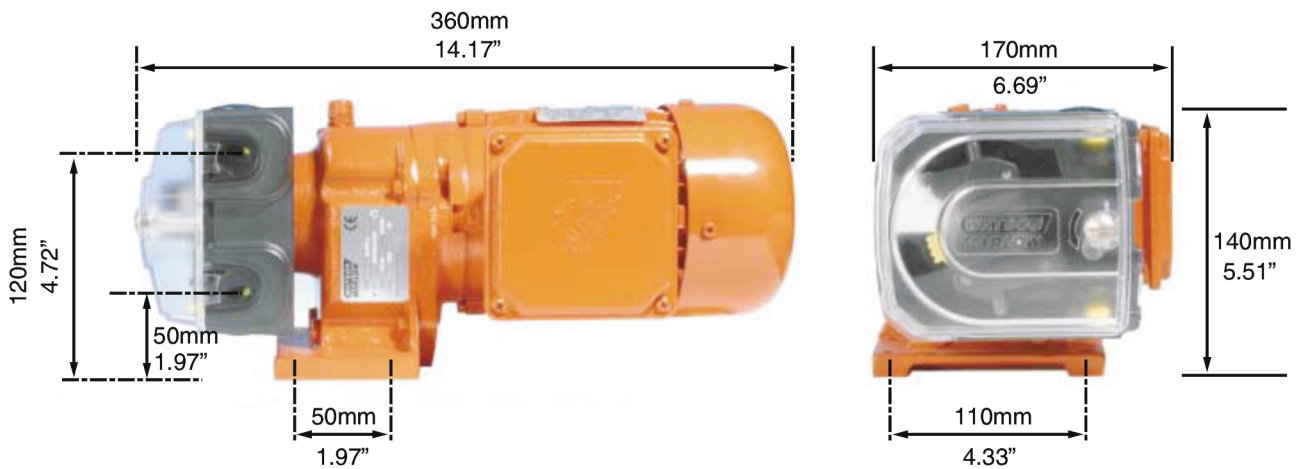
## Materiały konstrukcyjne

	521F z głowicą pompy RELC
Zespół przyłącza spustowego	Hytrel, PP (polipropylen)
Przyłącza płynu	PP (polipropylen), PVDF
Uszczelnienia	Neopren

Podane informacje dotyczą całej gamy pomp o stałej prędkości.

Szczegółowe dane techniczne poszczególnych modeli/podzespołów oraz innych wersji napędu/głowicy pompy można znaleźć w instrukcji obsługi lub uzyskać od przedstawiciela firmy Watson-Marlow Fluid Technology Solutions.

## Wymiary 521F z głowicą pompy RELC



## Opcje sterowania

Napędy pompy	521°F
Przekładnia silnika trójfazowego w trzech wersjach prędkości	✓
Silniki zgodne ze standardami przemysłowymi	✓
Zakres sterowania przełożeniem (z odpowiednim wyposażeniem)	10:1
Możliwość zmiany kierunku pracy przy zastosowaniu odpowiedniego sprzętu	✓
Opcjonalne mocowanie płyty bazowej	✓

## Kody produktu

Kody produktów dla pomp i głowic pomp						
Opis				Kod części		
Pompa 521F/RELC 60 obr./min.				050.8122.EL0		
Pompa 521F/RELC 213 obr./min.				050.8152.EL0		
Pompa 521F/RELC 291 obr./min.				050.8172.EL0		
Głowica pompy 520RELC				053.1031.EL0		
Kody produktów dla elementów						
	Elementy przemysłowe LoadSure®, szybkozłączki PVDF			Elementy sanitarne LoadSure™, sanitarne złącza PVDF 3/4		
	3,2 mm	6,4mm	9,6 mm	3,2 mm	6,4mm	9,6 mm
Marpene TL	902.0032.PFQ	902.0064.PFQ	902.0096.PFQ			
Pumpsil	913.A032.PFQ	913.A064.PFQ	913.A096.PFQ	913.A032.PFT	913.A064.PFT	913.A096.PFT
STA-PURE PFL	966.0032.PFQ	966.0064.PFQ	966.0096.PFQ	966.0032.PFT	966.0064.PFT	966.0096.PFT
Bioprene TL				933.0032.PFT	933.0064.PFT	933.0096.PFT
STA-PURE PCS				961.0032.PFT	961.0064.PFT	961.0096.PFT

Zrzeczenie się odpowiedzialności: Wszystkie wartości natężenia przepływu uzyskano przy tłoczeniu wody o temperaturze 20 °C (68 °F) i przy zerowych wysokościach ssania i tłoczenia. Watson-Marlow, Pumpsil, PureWeld XL, Bioprene i Marprene są zastrzeżonymi znakami towarowymi firmy Watson-Marlow Limited. Zrzeczenie się odpowiedzialności: Informacje zawarte w niniejszym dokumencie uważa się za prawdziwe, jednak firma Watson-Marlow Limited nie bierze odpowiedzialności za występujące błędy i zastrzega sobie prawo do wprowadzania zmian w specyfikacji bez powiadomienia. GORE i STA-PURE są zastrzeżonymi znakami towarowymi firmy W. L. Gore & Associates. Podczas zamawiania pomp i węży prosimy podawać kod produktu.



wmfts.com/global  
10 July 2025