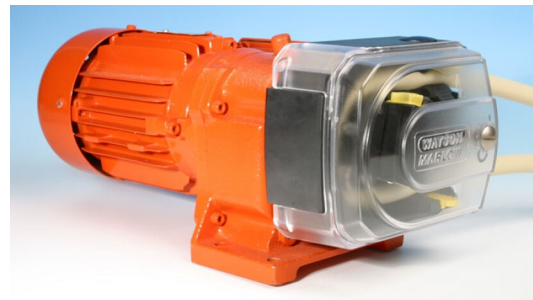


521F z głowicą pompy REHC

Pompy monoblokowe serii 500

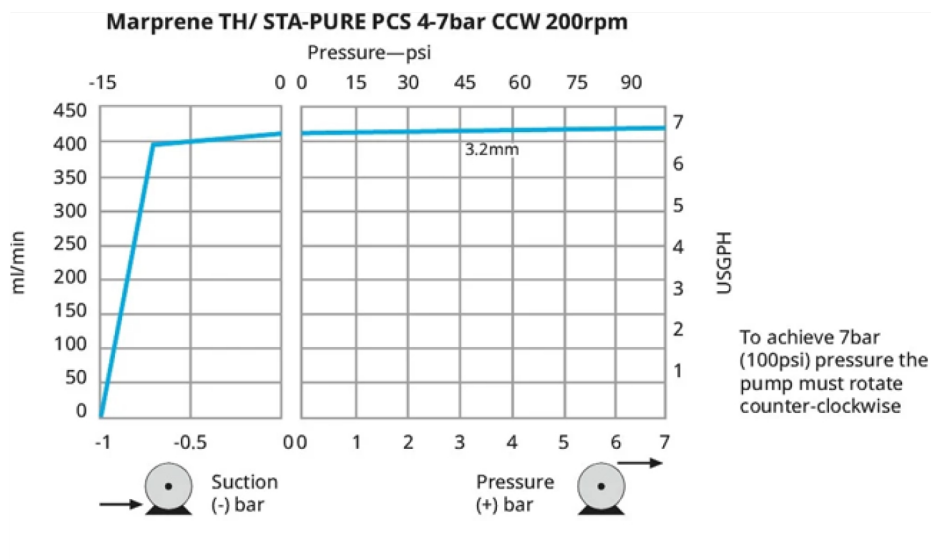
Cechy i korzyści

- Natężenia przepływu do 600 ml/min przy szczytowym ciśnieniu 7 barów z elementami 520 LoadSure
- Przystosowana do trudnych warunków eksploatacyjnych konstrukcja głowicy pompy z zabezpieczeniem przed uderzeniami
- Wirnik ze sprężyną delikatnie ściska węże za pomocą dużych rolek o niskim tarczu z uszczelnionymi łożyskami, gwarantując długą żywotność węży i dokładne pomiary
- Szybka i prosta konfiguracja głowicy pompy przy użyciu wirnika ze sprzęgłem, co ułatwia wprowadzanie elementów



Parametry pracy 521F z głowicą pompy REHC

LoadSure® natężenia przepływu elementu węża (ml/min)	Prędkość (obr./min)	3,2 mm
Materiał węża	6-60	12-120
Marprene TH, Bioprene TH, STA-Pure PCS	21-213	43-440
	29-291	59-600



Specyfikacja techniczna

	521F z głowicą pompy REHC
Zakres natężenia przepływu	120600 ml/min
Maks. ciśnienie robocze	7 bar (100 psi)
Zakresy temperatur płynu	-20 °C do 80 °C (-4 °F do 175 °F)
Typy silników	Silnik elektryczny AC
Zakres prędkości roboczej	60 obr./min do 291 obr./min
Normy	CE
Stopień ochrony	IP55
Poziom hałasu	< 70 dBb (A) z odległości 1 m
Masa	10 - 15 kg (22 - 33 funtów)
Zasilanie	400 V 50 Hz 3 fazy
Rozmiar otworu kompatybilnego węża	3.2 mm

Tabela zawiera szczegółowe informacje dotyczące pomp o stałej prędkości. Aby uzyskać więcej informacji na temat napędu, silnika i falownika, prosimy o kontakt z lokalnym przedstawicielem Watson-Marlow Fluid Technology Solutions.

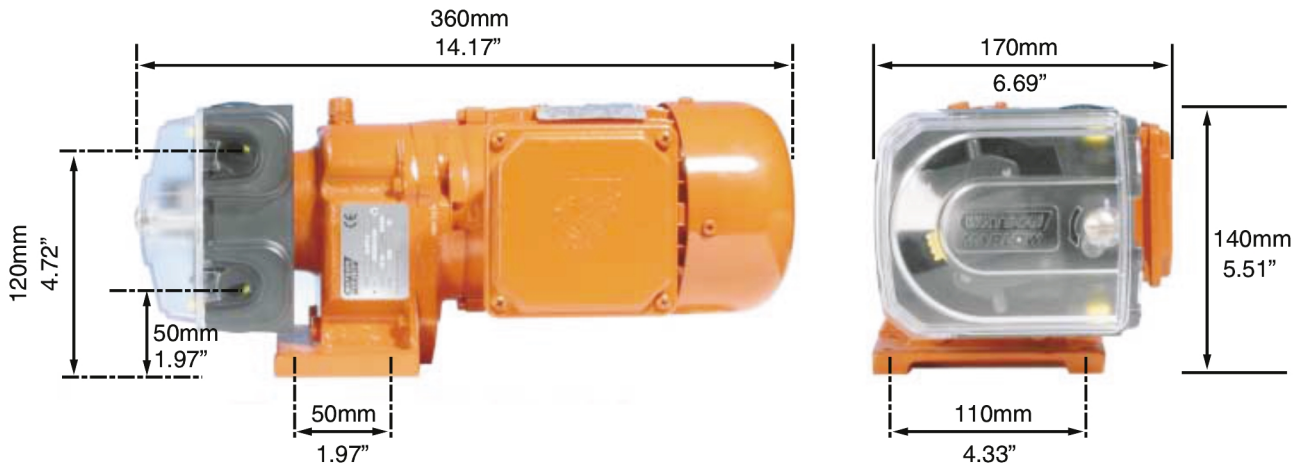
Materiały konstrukcyjne

	521F z głowicą pompy REHC
Zespół przyłącza spustowego	Hytrel, PP (polipropylen)
Przyłącza płynu	PP (polipropylen), PVDF
Uszczelnienia	Neopren

Podane informacje dotyczą całej gamy pomp o stałej prędkości.

Szczegółowe dane techniczne poszczególnych modeli/podzespołów oraz innych wersji napędu/głowicy pompy można znaleźć w instrukcji obsługi lub uzyskać od przedstawiciela firmy Watson-Marlow Fluid Technology Solutions.

Wymiary 521F z głowicą pompy REHC



Opcje sterowania

Napędy pompy	521°F
Przekładnia silnika trójfazowego w trzech wersjach prędkości	✓
Silniki zgodne ze standardami przemysłowymi	✓
Zakres sterowania przełożeniem (z odpowiednim wyposażeniem)	10:1
Możliwość zmiany kierunku pracy przy zastosowaniu odpowiedniego sprzętu	✓
Opcjonalne mocowanie płyty bazowej	✓

Kody produktu

Kody produktów dla pomp i głowic pomp	
Opis	Kod części
Pompa 521F/REHC 60 obr./min.	050.8122.EH0
Pompa 521F/REHC 213 obr./min.	050.8152.EH0
Pompa 521F/REHC 291 obr./min.	050.8172.EH0
Głowica pompy 520REHC	053.1031.EH0
Kody produktów dla elementów	
Elementy przemysłowe LoadSure®, szybkozłączki PVDF	Elementy sanitarne LoadSure™, sanitarne złącza PVDF 3/4
3,2 mm	3,2 mm
Marprene TH 902.H032.PFQ	
Bioprene TH	933.H032.PFT
STA-Pure PCS 961.H032.PFQ	961.H032.PFT

Zrzeczenie się odpowiedzialności: Wszystkie wartości natężenia przepływu uzyskano przy tłoczeniu wody o temperaturze 20 °C (68 °F) i przy zerowych wysokościach ssania i tłoczenia. Watson-Marlow, Pumpsil, PureWeld XL, Bioprene i Marprene są zastrzeżonymi znakami towarowymi firmy Watson-Marlow Limited. Zrzeczenie się odpowiedzialności: Informacje zawarte w niniejszym dokumencie uważa się za prawdziwe, jednak firma Watson-Marlow Limited nie bierze odpowiedzialności za występujące błędy i zastrzega sobie prawo do wprowadzania zmian w specyfikacji bez powiadomienia. GORE i STA-PURE są zastrzeżonymi znakami towarowymi firmy W. L. Gore & Associates. Podczas zamawiania pomp i węży prosimy podawać kod produktu.



wmfts.com/global
10 July 2025