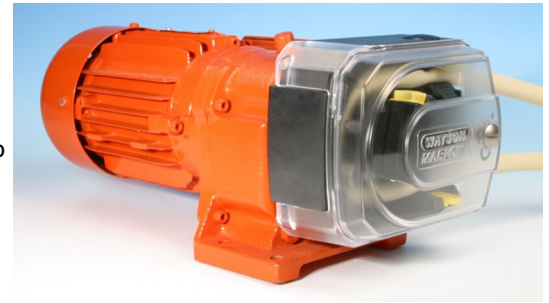


521F con testa RELC

Pompe close-coupled serie 500

Caratteristiche e vantaggi

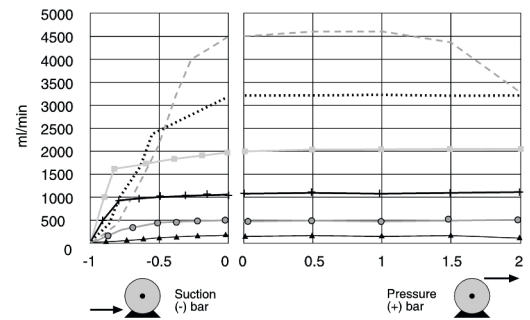
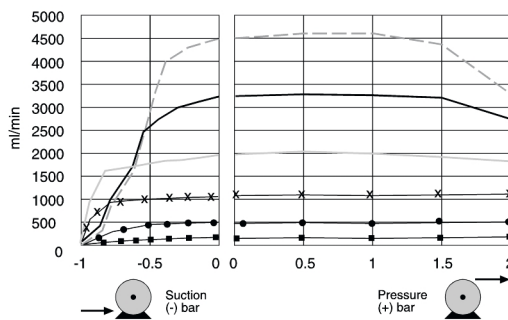
- Portate fino a 4600 ml/min a una pressione di picco di 2 bar con elementi 520 LoadSure
- La testa è dotata di guida in PPS (polifenilsolfuro) e rotore con rulli di occlusione in acciaio inox per resistere all'attacco di agenti chimici e all'usura da abrasione
- Costruzione testa resistente con protezione antiurto
- Il rotore a molla comprime delicatamente i tubi utilizzando grandi rulli a basso attrito con cuscinetti a tenuta, garantendo una lunga durata del tubo e un dosaggio accurato
- Configurazione della testa semplice e veloce con un rotore con frizione per un caricamento dell'elemento senza sforzo



Prestazioni 521F con testa RELC

Portate (ml/min) del tubo dell'elemento LoadSure®				
Materiale tubo	Velocità (giri/min)	3,2 mm	6,4 mm	9,6 mm
Pumpsil, STA-PURE PCS, STA-PURE PFL, Neoprene	60	110	420	950
	213	370	1500	3400
	291	510	2000	4600
Marprene TL, Bioprene TL	60	100	400	910
	213	360	1400	3200
	291	490	2000	4400

- 902.0096.024 CW
- 902.0080.024 CW
- 902.0064.024 CW
- x-x-x- 902.0048.024 CW
- 902.0032.024 CW
- ■■ 902.0016.024 CW
- 902.0096.024 CCW
- 902.0080.024 CCW
- 902.0064.024 CCW
- x-x-x- 902.0048.024 CCW
- 902.0032.024 CCW
- x-x-x- 902.0016.024 CCW



Specifiche tecniche

	521F con testa RELC
Gamma di portata	Da 110 ml/min a 4600 ml/min
Pressione di esercizio max.	2 bar (30 psi)
Gamme di temperatura del fluido	Da -20 °C a 80 °C (da -4 °F a 175 °F)
Tipi di motore	Motore elettrico CA
Norme	CE
Protezione ingresso	IP55
Rumorosità	<70 dB(A) a 1 m
Peso	10 - 15 kg (22 - 33 libbre)
Alimentazione	400 V 50 Hz 3 ph
Diametro interno tubo compatibile	3,2, 6,4, 9,6 mm

La tabella elenca i dettagli delle pompe a velocità costante. Per ulteriori dettagli sulle opzioni di azionamento, motore CA e inverter, contattare il rappresentante Watson-Marlow Fluid Technology Solutions di zona.

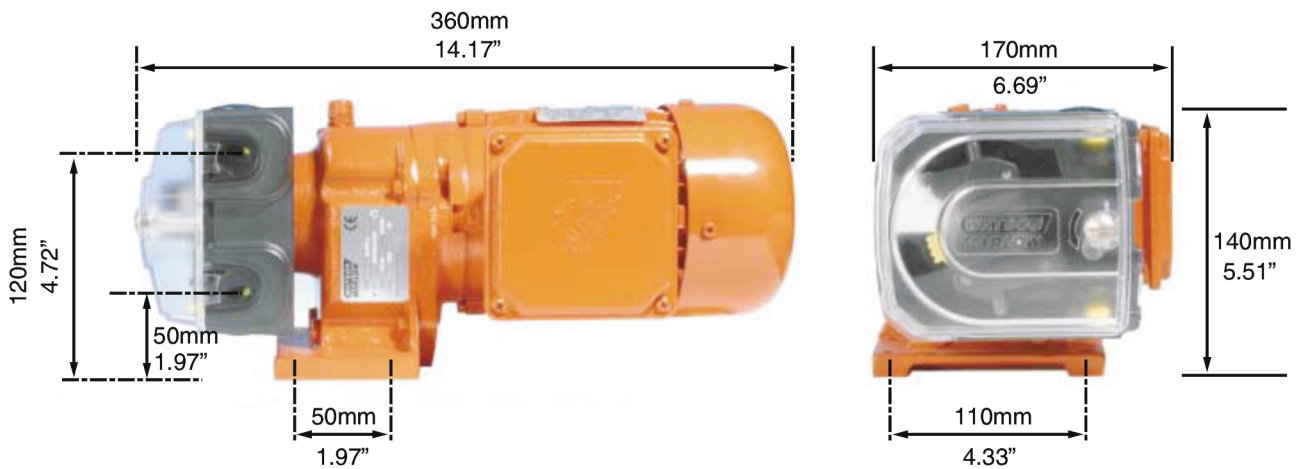
Materiali di costruzione

	521F con testa RELC
Gruppo porta di scarico	Hytrel, PP (polipropilene)
Raccordi per fluido	PP (polipropilene), PVDF
Guarnizioni	Neoprene

Le informazioni elencate riguardano l'intera gamma di pompe a velocità costante.

Per le specifiche dettagliate dei singoli modelli/componenti e di altre opzioni di azionamento/testa, fare riferimento al manuale dell'utente o contattare il rappresentante locale di Watson-Marlow Fluid Technology Solutions.

Dimensioni 521F con testa RELC



Opzioni di comando

Azionamenti pompa	521F
Riduttore del motore CA trifase con tre opzioni di velocità	✓
Motori standard di settore	✓
Rapporto di controllo velocità (con apparecchiatura idonea)	10:1
Reversibile con apparecchiatura idonea	✓
Piastra di montaggio disponibile su richiesta	✓

Codici prodotto

Codici prodotto di pompe e testine						
Descrizione				Codice componente		
Pompa 521F/RELC 60 giri/min				050.8122.EL0		
Pompa 521F/RELC 213 giri/min				050.8152.EL0		
Pompa 521F/RELC 291 giri/min				050.8172.EL0		
Teste 520RELC				053.1031.EL0		
Codici prodotto elemento						
	Elementi industriali LoadSure®, raccordi in PVDF a rilascio rapido			Elementi sanitari LoadSure®, raccordi in PVDF sanitario da 3/4 pollici		
	3,2 mm	6,4 mm	9,6 mm	3,2 mm	6,4 mm	9,6 mm
Marpene TL	902.0032.PFQ	902.0064.PFQ	902.0096.PFQ			
Pumpsil	913.A032.PFQ	913.A064.PFQ	913.A096.PFQ	913.A032.PFT	913.A064.PFT	913.A096.PFT
STA-PURE PFL	966.0032.PFQ	966.0064.PFQ	966.0096.PFQ	966.0032.PFT	966.0064.PFT	966.0096.PFT
Bioprene TL				933.0032.PFT	933.0064.PFT	933.0096.PFT
STA-PURE PCS				961.0032.PFT	961.0064.PFT	961.0096.PFT

Disclaimer: Tutte le portate mostrate sono state ottenute pompando acqua a 20 °C (68 °F) con pressioni di aspirazione e di mandata trascurabili. Watson-Marlow, Pumpsil, PureWeld XL, Bioprene e Marprene sono marchi registrati di Watson-Marlow Limited.

Disclaimer: Le informazioni contenute in questo documento sono ritenute corrette al momento della pubblicazione. Tuttavia, Watson-Marlow Limited declina ogni responsabilità per eventuali errori presenti nel testo e si riserva il diritto di modificare le specifiche senza preavviso. GORE e STA-PURE sono marchi registrati di W. L. Gore & Associates. Al momento dell'ordinazione delle pompe e del tubo, specificare il codice prodotto.



wmfts.com/global
10 July 2025