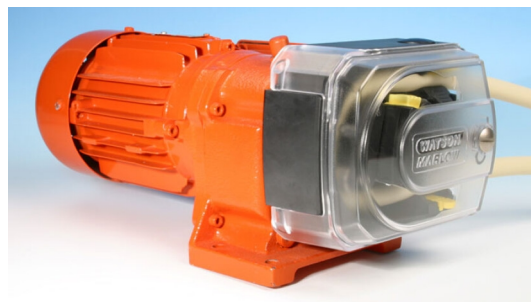


521F con testa REHC

Pompe close-coupled serie 500

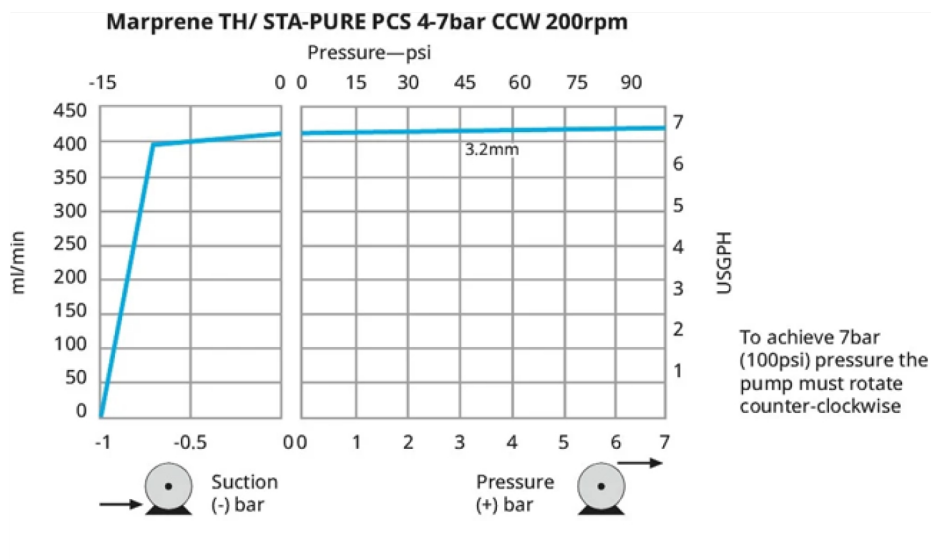
Caratteristiche e vantaggi

- Portate fino a 600 ml/min a una pressione di picco di 7 bar con elementi 520 LoadSure
- Costruzione testa resistente con protezione antiurto
- Il rotore a molla comprime delicatamente i tubi utilizzando grandi rulli a basso attrito con cuscinetti a tenuta, garantendo una lunga durata del tubo e un dosaggio accurato
- Configurazione della testa semplice e veloce con un rotore con frizione per un caricamento dell'elemento senza sforzo



Prestazioni 521F con testa REHC

LoadSure® portate (ml/min) del tubo elemento		
Materiale tubo	Velocità (giri/min)	3,2 mm
Marprene TH, Bioprene TH, STA-PURE PCS	6-60	12-120
	21-213	43-440
	29-291	59-600



Specifiche tecniche

	521F con testa REHC
Gamma di portata	Da 120 ml/min a 600 ml/min
Pressione di esercizio max.	7 bar (100 psi)
Gamme di temperatura del fluido	Da -20 °C a 80 °C (da -4 °F a 175 °F)
Tipi di motore	Motore elettrico CA
Gamma di velocità di esercizio	Da 60 giri/min a 291 giri/min
Norme	CE
Protezione ingresso	IP55
Rumorosità	<70 dBb(A) a 1 m
Peso	10 - 15 kg (22 - 33 libbre)
Alimentazione	400 V 50 Hz 3 ph
Diametro interno tubo compatibile	3.2 mm

La tabella elenca i dettagli delle pompe a velocità costante. Per ulteriori dettagli sulle opzioni di azionamento, motore CA e inverter, contattare il rappresentante Watson-Marlow Fluid Technology Solutions di zona.

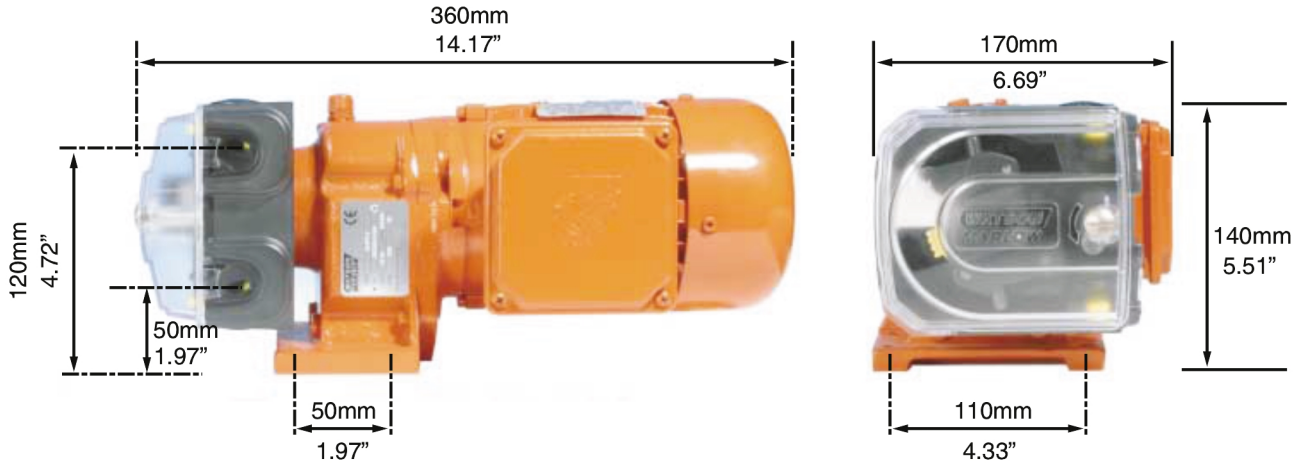
Materiali di costruzione

	521F con testa REHC
Gruppo porta di scarico	Hytrel, PP (polipropilene)
Raccordi per fluido	PP (polipropilene), PVDF
Guarnizioni	Neoprene

Le informazioni elencate riguardano l'intera gamma di pompe a velocità costante.

Per le specifiche dettagliate dei singoli modelli/componenti e di altre opzioni di azionamento/testa, fare riferimento al manuale dell'utente o contattare il rappresentante locale di Watson-Marlow Fluid Technology Solutions.

Dimensioni 521F con testa REHC



Opzioni di comando

Azionamenti pompa	521F
Riduttore del motore CA trifase con tre opzioni di velocità	✓
Motori standard di settore	✓
Rapporto di controllo velocità (con apparecchiatura idonea)	10:1
Reversibile con apparecchiatura idonea	✓
Piastra di montaggio disponibile su richiesta	✓

Codici prodotto

Codici prodotto di pompe e testine	
Descrizione	Codice componente
Pompa 521F/REHC 60 giri/min	050.8122.EH0
Pompa 521F/REHC 213 giri/min	050.8152.EH0
Pompa 521F/REHC 291 giri/min	050.8172.EH0
Testa 520REHC	053.1031.EH0
Codici prodotto elemento	
Elementi industriali LoadSure®, raccordi in PVDF a rilascio rapido	Elementi sanitari LoadSure®, raccordi in PVDF sanitario da 3/4 pollici
3,2 mm	3,2 mm
Marprene TH 902.H032.PFQ	
Bioprene TH	933.H032.PFT
Sta-Pure PCS 961.H032.PFQ	961.H032.PFT

Disclaimer: Tutte le portate mostrate sono state ottenute pompando acqua a 20 °C (68 °F) con pressioni di aspirazione e di mandata trascurabili. Watson-Marlow, Pumpsil, PureWeld XL, Bioprene e Marprene sono marchi registrati di Watson-Marlow Limited. Disclaimer: Le informazioni contenute in questo documento sono ritenute corrette al momento della pubblicazione. Tuttavia, Watson-Marlow Limited declina ogni responsabilità per eventuali errori presenti nel testo e si riserva il diritto di modificare le specifiche senza preavviso. GORE e STA-PURE sono marchi registrati di W. L. Gore & Associates. Al momento dell'ordinazione delle pompe e del tubo, specificare il codice prodotto.



wmfts.com/global
10 July 2025