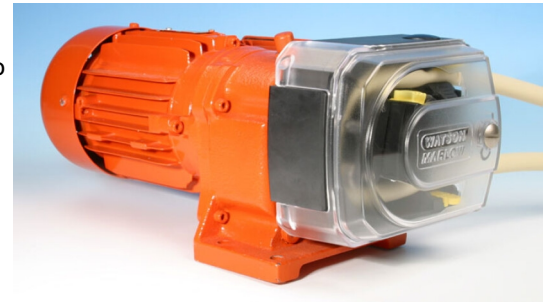


521F con testa RC

Pompe close-coupled serie 500

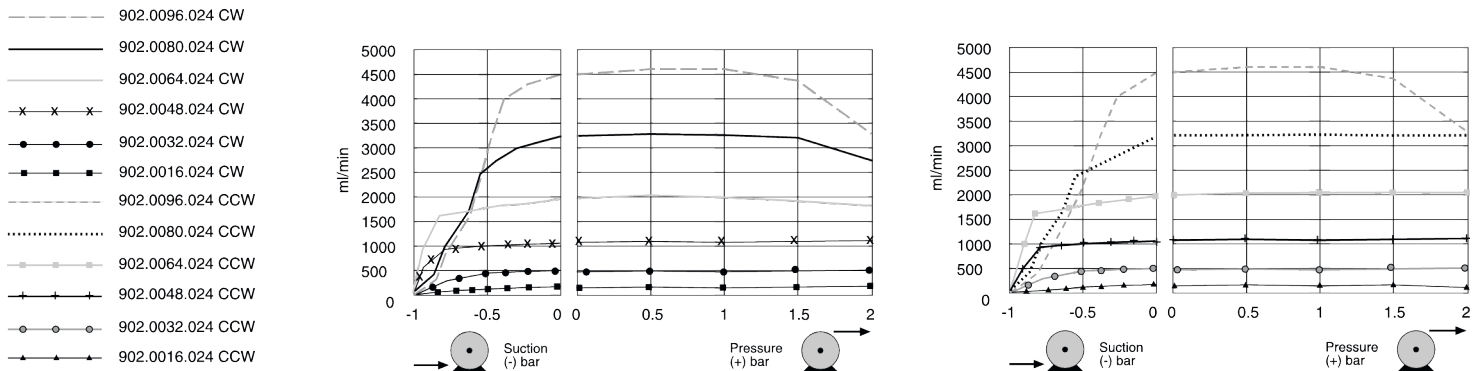
Caratteristiche e vantaggi

- Portate fino a 4600 ml/min e pressione di picco fino a 2 bar
- Costruzione testa resistente con protezione antiurto
- Il rotore a molla comprime delicatamente i tubi utilizzando grandi rulli a basso attrito con cuscinetti a tenuta, garantendo una lunga durata del tubo e un dosaggio accurato
- Configurazione della testa semplice e veloce con un rotore con frizione



Prestazioni 521F con testa RC

Diametro interno tubo e portate (ml/min)		1,6 mm	3,2 mm	4,8 mm	6,4 mm	8,0 mm	9,6 mm
Neoprene, Sta-Pure, Chem-Sure, Tygon, silicone vulcanizzato al platino	Velocità (giri/min)	60	110	240	420	660	950
		213	370	840	1500	2300	3400
		291	510	1200	2000	3200	4600
Marprene/Bioprene TL	Velocità (giri/min)	60	100	230	400	630	910
		213	360	810	1400	2200	3200
		291	490	1100	2000	3100	4400



521R2C Pumphead performance curve, with Marprene tubing at 291rpm

Specifiche tecniche

	521F con testa RC
Gamma di portata	Da 2.6 ml/min a 4600 ml/min
Gamma di portata	Da 0.04 gal USA/h a 73 Gal USA/h
Pressione di esercizio max.	2 bar (30 psi)
Gamme di temperatura del fluido	Da -20 °C a 80 °C (da -4 °F a 175 °F)
Tipi di motore	Motore elettrico CA
Norme	CE
Protezione ingresso	IP55
Rumorosità	<70 dB(A) a 1 m
Peso	10 - 15 kg (22 - 33 libbre)
Alimentazione	400 V 50 Hz 3 ph
Diametro interno tubo compatibile	0,5, 0,8, 1,6, 3,2, 4,8, 6,4, 8, 9,6 mm
Spessore parete tubo compatibile	1.6 mm

La tabella elenca i dettagli delle pompe a velocità costante. Per ulteriori dettagli sulle opzioni di azionamento, motore CA e inverter, contattare il rappresentante Watson-Marlow Fluid Technology Solutions di zona.

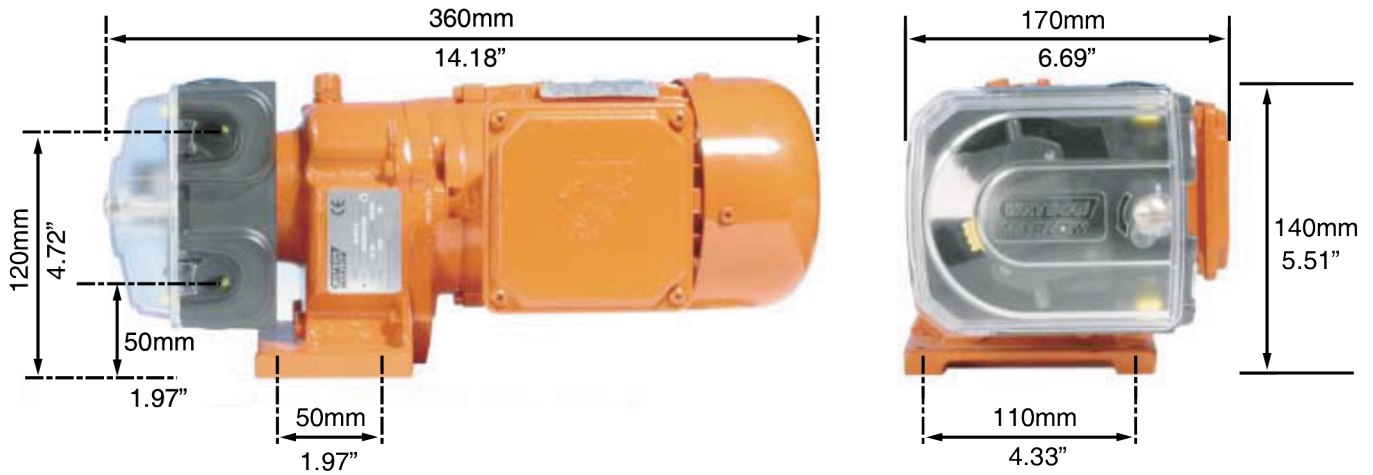
Materiali di costruzione

	521F con testa RC
Cuscinetti	Acciaio inox
Riduttore	Ghisa
Gruppo rullo guida	Acciaio inox
Motore	Alluminio
Gruppo piastra di montaggio	Alluminio
Protezione della testa	Policarbonato (PC)
Gruppo del rotore testa	Acciaio inox 316, Solfuro di polifenilene (PPS)
Corpo testa	PPS rinforzato al vetro (solfuro di polifenilene)

Le informazioni elencate riguardano l'intera gamma di pompe a velocità costante.

Per le specifiche dettagliate dei singoli modelli/componenti e di altre opzioni di azionamento/testa, fare riferimento al manuale dell'utente o contattare il rappresentante locale di Watson-Marlow Fluid Technology Solutions.

Dimensioni 521F con testa RC



Codici prodotto

Disclaimer: Tutte le portate mostrate sono state ottenute pompando acqua a 20 °C (68 °F) con pressioni di aspirazione e di mandata trascurabili. Watson-Marlow, Pumpsil, PureWeld XL, Bioprene e Marprene sono marchi registrati di Watson-Marlow Limited.

Disclaimer: Le informazioni contenute in questo documento sono ritenute corrette al momento della pubblicazione. Tuttavia, Watson-Marlow Limited declina ogni responsabilità per eventuali errori presenti nel testo e si riserva il diritto di modificare le specifiche senza preavviso. GORE e STA-PURE sono marchi registrati di W. L. Gore & Associates. Al momento dell'ordinazione delle pompe e del tubo, specificare il codice prodotto.



wmfts.com/global
10 July 2025