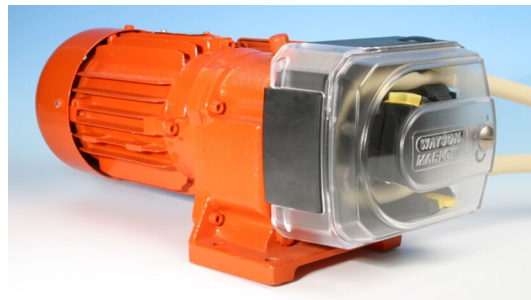


521F com cabeçote REMC

Bombas monobloco série 500

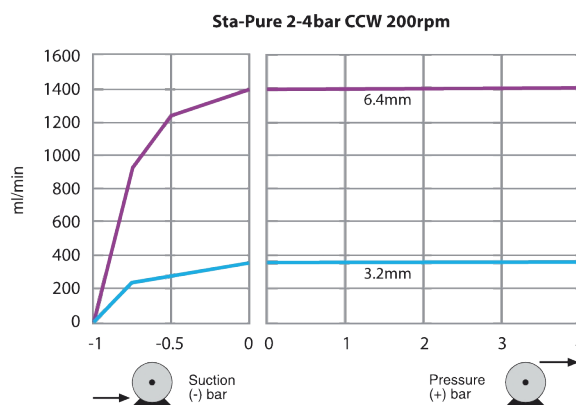
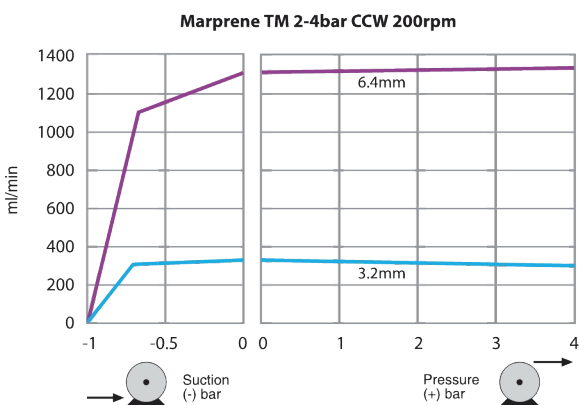
Recursos e benefícios

- Vazões até 2000 ml/min a 4 bar de pressão de pico com elementos LoadSure 520
- Construção de cabeçotes para serviço pesado com proteção contra impactos
- O rotor com mola comprime suavemente a mangueira usando grandes roletes de baixo atrito com rolamentos vedados, garantindo vida útil prolongada da mangueira e dosagem precisa
- Configuração rápida e simples do cabeçote usando um rotor com embreagem para uma carga de elemento sem esforço



Desempenho 521F com cabeçote REMC

Vazões (ml/min) para mangueiras de elemento LoadSure®			
Material da mangueira	Velocidade (rpm)	3,2 mm	6,4 mm
Marprene TM, Bioprene TM	60	100	400
	213	360	1400
	291	490	2000
Sta-Pure PCS, STA-PURE PFL	60	110	420
	213	370	1500
	291	510	2000



To achieve 4 bar pressure the pump must rotate counter-clockwise

Especificações técnicas

	521F com cabeçote REMC
Faixa de vazão	100 ml/min a 2000 ml/min
Pressão de operação máxima	4 bar (60 psi)
Faixas de temperatura do fluido	-20°C a 80°C (-4°F a 175°F)
Tipos de motor	Motor elétrico CA
Normas	CE
Proteção de entrada	IP55
Ruído	<70 dBb(A) a 1 m.
Peso	10 - 15 kg (22 - 33 lb)
Fonte de alimentação	400 V 50 Hz trifásico
Tamanho do diâmetro interno da mangueira compatível	3,2, 6,4 mm

A tabela lista os detalhes das bombas de velocidade constante. Para obter mais detalhes sobre as opções de acionamento, motor CA e inversor, entre em contato com o representante local da Watson-Marlow Fluid Technology Solutions.

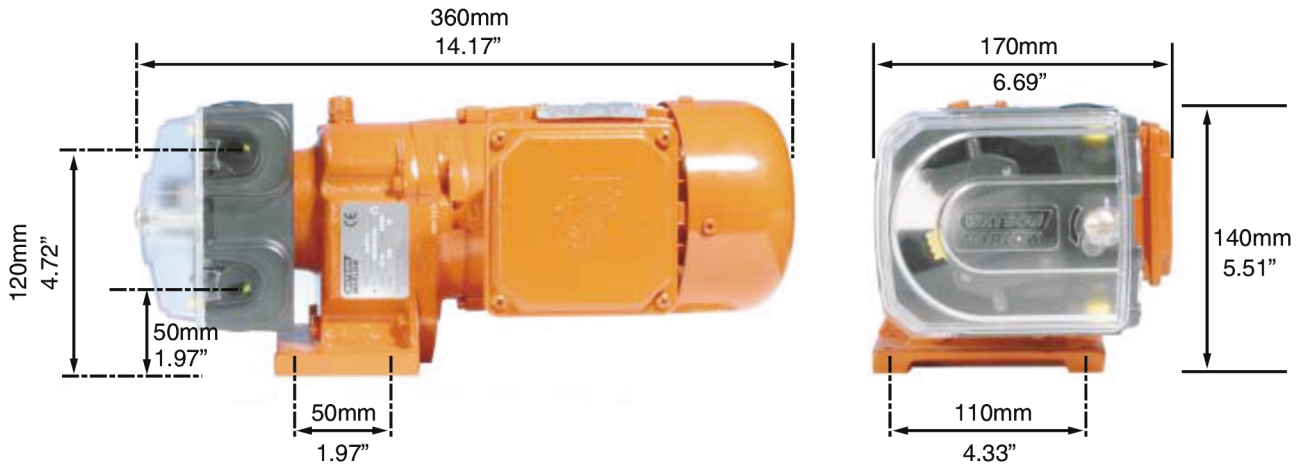
Materiais de construção

	521F com cabeçote REMC
Conjunto da porta de drenagem	Hytrel, PP (polipropileno)
Conectores de fluido	PP (polipropileno), PVDF
Vedações	Neoprene

As informações listadas abrangem a linha completa de bombas de velocidade constante.

Para obter especificações detalhadas de modelos/componentes individuais e outras opções de acionamento/cabeçote, consulte o manual do usuário ou entre em contato com o representante local da Watson-Marlow Fluid Technology Solutions.

Dimensões 521F com cabeçote REMC



Opções de controle

Acionamentos de bomba	521F
Redutor do motor CA trifásico em três opções de velocidade	✓
Motores padrões do setor	✓
Relação de controle de velocidade (com equipamento adequado)	10:1
Reversível com equipamento adequado	✓
Montagem em placa de base opcional	✓

Códigos de produto

Códigos de produto de bombas e cabeçotes				
Descrição	Nº de peça			
Bomba 521F/REMC de 60 rpm	050.8122.EMO			
Bomba 521F/REMC de 213rpm	050.8152.EMO			
Bomba 521F/REMC de 291rpm	050.8172.EMO			
Cabeçote 520REMC	053.1031.EMO			
Códigos de produto do elemento				
	Elementos industriais LoadSure®, conectores PVDF de liberação rápida		Elementos sanitários LoadSure®, 3/4 em conectores sanitários PVDF	
	3,2 mm	6,4 mm	3,2 mm	6,4 mm
Marprene TM	902.P032.PFQ	902.P064.PFQ		
STA-PURE PFL	966.M032.PFQ	966.M064.PFQ	966.M032.PFT	966.M064.PFT
Bioprene TM			933.P032.PFT	933.P064.PFT
Sta-Pure PCS			961.M032.PFT	961.M064.PFT

Isenção de responsabilidade: Todas as vazões indicadas foram obtidas bombeando água a 20 °C (68 °F) com sucção zero e alturas manométricas. Watson-Marlow, Pumpsil, PureWeld XL, Bioprene e Marprene são marcas comerciais da Watson-Marlow Limited. Isenção de responsabilidade: As informações neste documento são tidas como corretas, porém a Watson-Marlow Limited não se responsabiliza por nenhum erro que possa conter e se reserva o direito de alterar estas especificações sem aviso prévio. GORE e STA-PURE são marcas comerciais da W. L. Gore & Associates. Ao fazer um pedido de bombas e mangueiras, informe o código do produto.



wmfts.com/global
10 July 2025