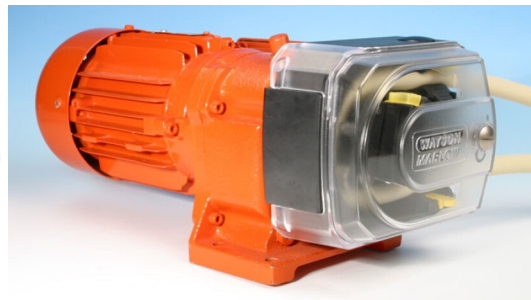


521F com cabeçote RELC

Bombas monobloco série 500

Recursos e benefícios

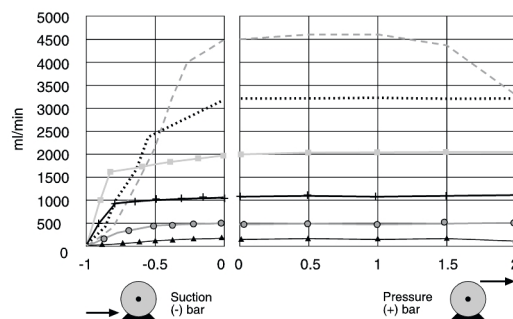
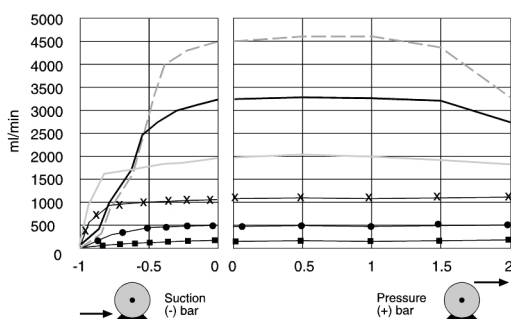
- Vazões até 4600 ml/min a 2 bar de pressão de pico com elementos LoadSure 520
- O cabeçote apresenta pista de PPS (sulfeto de polifenileno) e rotor com roletes de oclusão de aço inoxidável para resistir a ataques químicos e desgaste abrasivo
- Construção de cabeçotes para serviço pesado com proteção contra impactos
- O rotor com mola comprime suavemente a mangueira usando grandes roletes de baixo atrito com rolamentos vedados, garantindo vida útil prolongada da mangueira e dosagem precisa
- Configuração rápida e simples do cabeçote usando um rotor com embreagem para uma carga de elemento sem esforço



Desempenho 521F com cabeçote RELC

Vazões (ml/min) da mangueira de elemento LoadSure®				
Material da mangueira	Velocidade (rpm)	3,2 mm	6,4 mm	9,6 mm
Pumpsil, Sta-Pure PCS, Sta-Pure PFL, Neoprene	60	110	420	950
	213	370	1500	3400
	291	510	2000	4600
Marprene TL, Bioprene TL	60	100	400	910
	213	360	1400	3200
	291	490	2000	4400

- 902.0096.024 CW
- 902.0080.024 CW
- 902.0064.024 CW
- x x x x 902.0048.024 CW
- ● ● ● ● 902.0032.024 CW
- ■ ■ ■ ■ 902.0016.024 CW
- - - - - 902.0096.024 CCW
- 902.0080.024 CCW
- - - - - 902.0064.024 CCW
- + + + + 902.0048.024 CCW
- ○ ○ ○ ○ 902.0032.024 CCW
- ▲ ▲ ▲ ▲ 902.0016.024 CCW



Especificações técnicas

	521F com cabeçote RELC
Faixa de vazão	110 ml/min a 4600 ml/min
Pressão de operação máxima	2 bar (30 psi)
Faixas de temperatura do fluido	-20°C a 80°C (-4°F a 175°F)
Tipos de motor	Motor elétrico CA
Normas	CE
Proteção de entrada	IP55
Ruído	<70 dBb(A) a 1 m.
Peso	10 - 15 kg (22 - 33 lb)
Fonte de alimentação	400 V 50 Hz trifásico
Tamanho do diâmetro interno da mangueira compatível	3,2, 6,4, 9,6 mm

A tabela lista os detalhes das bombas de velocidade constante. Para obter mais detalhes sobre as opções de acionamento, motor CA e inversor, entre em contato com o representante local da Watson-Marlow Fluid Technology Solutions.

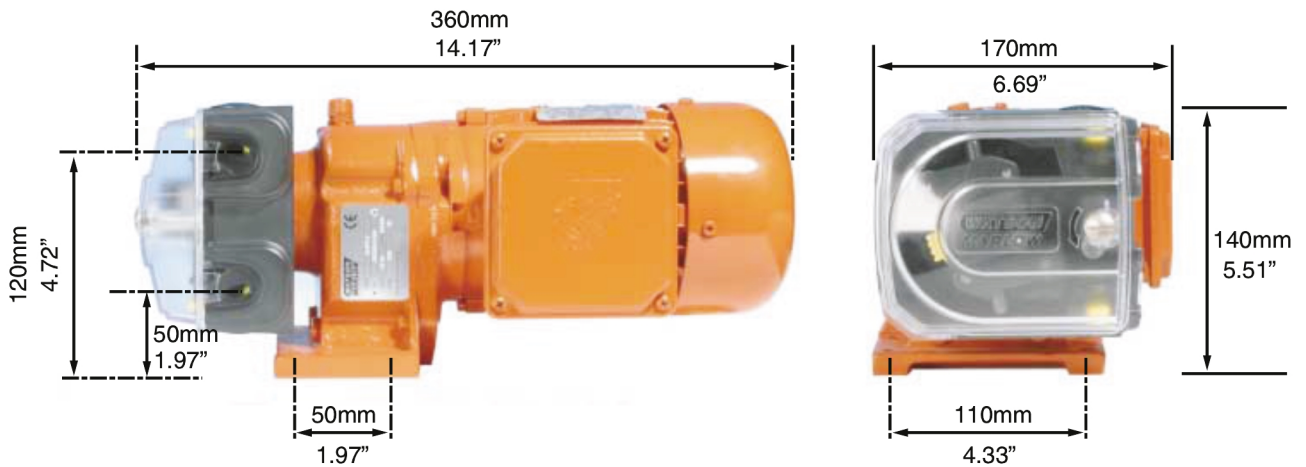
Materiais de construção

	521F com cabeçote RELC
Conjunto da porta de drenagem	Hytrel, PP (polipropileno)
Conectores de fluido	PP (polipropileno), PVDF
Vedações	Neoprene

As informações listadas abrangem a linha completa de bombas de velocidade constante.

Para obter especificações detalhadas de modelos/componentes individuais e outras opções de acionamento/cabeçote, consulte o manual do usuário ou entre em contato com o representante local da Watson-Marlow Fluid Technology Solutions.

Dimensões 521F com cabeçote RELC



Opções de controle

Acionamentos de bomba	521F
Redutor do motor CA trifásico em três opções de velocidade	✓
Motores padrões do setor	✓
Relação de controle de velocidade (com equipamento adequado)	10:1
Reversível com equipamento adequado	✓
Montagem em placa de base opcional	✓

Códigos de produto

Códigos de produto de bombas e cabeçotes						
Descrição				Nº de peça		
Bomba 521F/RELC de 60 rpm				050.8122.ELO		
Bomba 521F/RELC de 213rpm				050.8152.ELO		
Bomba 521F/RELC de 291rpm				050.8172.ELO		
Cabeçote 520RELC				053.1031.ELO		
Códigos de produto do elemento						
	Elementos industriais LoadSure®, conectores PVDF de liberação rápida			Elementos sanitários LoadSure®, 3/4 em conectores sanitários PVDF		
	3,2 mm	6,4 mm	9,6 mm	3,2 mm	6,4 mm	9,6 mm
Marprene TL	902.0032.PFQ	902.0064.PFQ	902.0096.PFQ			
Pumpsil	913.A032.PFQ	913.A064.PFQ	913.A096.PFQ	913.A032.PFT	913.A064.PFT	913.A096.PFT
STA-PURE PFL	966.0032.PFQ	966.0064.PFQ	966.0096.PFQ	966.0032.PFT	966.0064.PFT	966.0096.PFT
Bioprene TL				933.0032.PFT	933.0064.PFT	933.0096.PFT
STA-PURE PCS				961.0032.PFT	961.0064.PFT	961.0096.PFT

Isenção de responsabilidade: Todas as vazões indicadas foram obtidas bombeando água a 20 °C (68 °F) com sucção zero e alturas manométricas. Watson-Marlow, Pumpsil, PureWeld XL, Bioprene e Marprene são marcas comerciais da Watson-Marlow Limited. Isenção de responsabilidade: As informações neste documento são tidas como corretas, porém a Watson-Marlow Limited não se responsabiliza por nenhum erro que possa conter e se reserva o direito de alterar estas especificações sem aviso prévio. GORE e STA-PURE são marcas comerciais da W. L. Gore & Associates. Ao fazer um pedido de bombas e mangueiras, informe o código do produto.



wmfts.com/global
10 July 2025