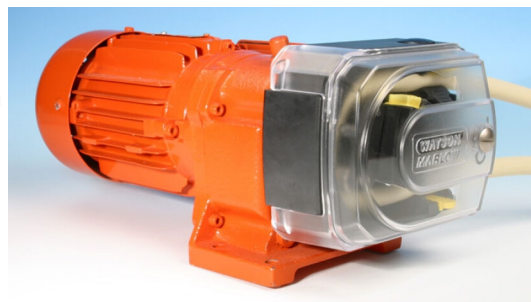


521F com cabeçote REHC

Bombas monobloco série 500

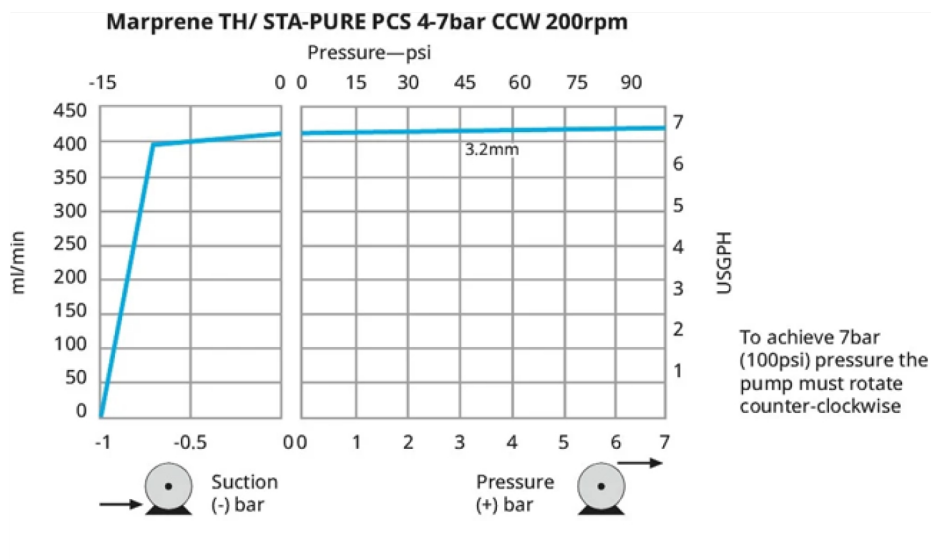
Recursos e benefícios

- Vazões até 600 ml/min a 7 bar de pressão de pico com elementos LoadSure 520
- Construção de cabeçotes para serviço pesado com proteção contra impactos
- O rotor com mola comprime suavemente a mangueira usando grandes roletes de baixo atrito com rolamentos vedados, garantindo vida útil prolongada da mangueira e dosagem precisa
- Configuração rápida e simples do cabeçote usando um rotor com embreagem para uma carga de elemento sem esforço



Desempenho 521F com cabeçote REHC

LoadSure® vazões da mangueira do elemento (ml/min)	Velocidade (rpm)	3,2 mm
Material da mangueira	6-60	12-120
Marprene TH, Bioprene TH, Sta-Pure PCS	21-213	43-440
	29-291	59-600



Especificações técnicas

	521F com cabeçote REHC
Faixa de vazão	120 ml/min a 600 ml/min
Pressão de operação máxima	7 bar (100 psi)
Faixas de temperatura do fluido	-20°C a 80°C (-4°F a 175°F)
Tipos de motor	Motor elétrico CA
Faixa de velocidade de operação	60 rpm a 291 Rpm
Normas	CE
Proteção de entrada	IP55
Ruído	<70 dBb(A) a 1 m.
Peso	10 - 15 kg (22 - 33 lb)
Fonte de alimentação	400 V 50 Hz trifásico
Tamanho do diâmetro interno da mangueira compatível	3.2 mm

A tabela lista os detalhes das bombas de velocidade constante. Para obter mais detalhes sobre as opções de acionamento, motor CA e inversor, entre em contato com o representante local da Watson-Marlow Fluid Technology Solutions.

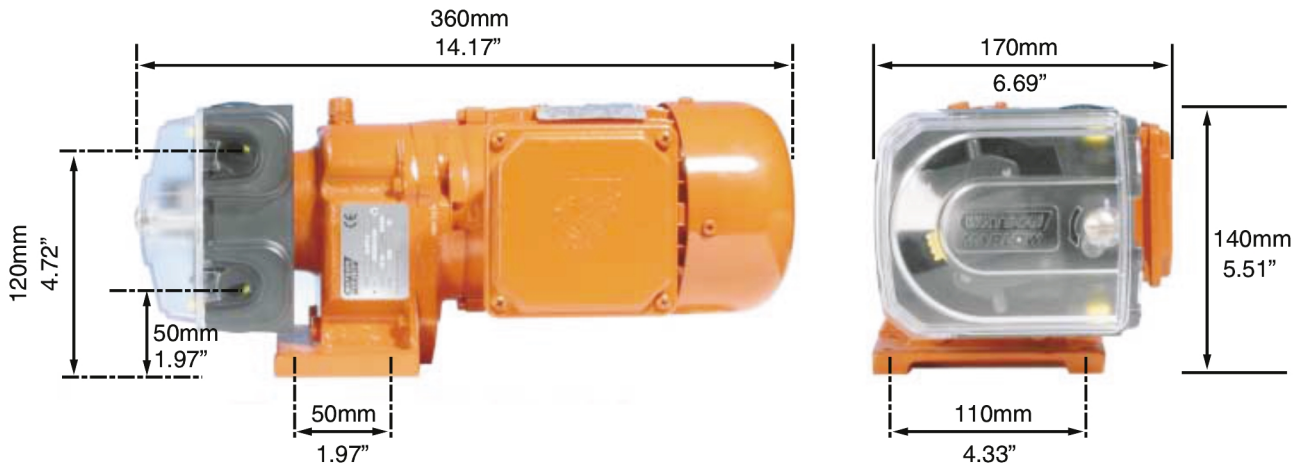
Materiais de construção

	521F com cabeçote REHC
Conjunto da porta de drenagem	Hytrel, PP (polipropileno)
Conectores de fluido	PP (polipropileno), PVDF
Vedações	Neoprene

As informações listadas abrangem a linha completa de bombas de velocidade constante.

Para obter especificações detalhadas de modelos/componentes individuais e outras opções de acionamento/cabeçote, consulte o manual do usuário ou entre em contato com o representante local da Watson-Marlow Fluid Technology Solutions.

Dimensões 521F com cabeçote REHC



Opções de controle

Acionamentos de bomba	521F
Redutor do motor CA trifásico em três opções de velocidade	✓
Motores padrões do setor	✓
Relação de controle de velocidade (com equipamento adequado)	10:1
Reversível com equipamento adequado	✓
Montagem em placa de base opcional	✓

Códigos de produto

Códigos de produto de bombas e cabeçotes		
Descrição	Nº de peça	
Bomba 521F/REHC de 60 rpm	050.8122.EH0	
Bomba 521F/REHC de 213rpm	050.8152.EH0	
Bomba 521F/REHC de 291rpm	050.8172.EH0	
Cabeçote 520REHC	053.1031.EH0	
Códigos de produto do elemento		
	Elementos industriais LoadSure®, conectores PVDF de liberação rápida	Elementos sanitários LoadSure®, 3/4 em conectores sanitários PVDF
	3,2 mm	3,2 mm
Marprene TH	902.H032.PFQ	
Bioprene TH		933.H032.PFT
Sta-Pure PCS	961.H032.PFQ	961.H032.PFT

Isonção de responsabilidade: Todas as vazões indicadas foram obtidas bombeando água a 20 °C (68 °F) com sucção zero e alturas manométricas. Watson-Marlow, Pumpsil, PureWeld XL, Bioprene e Marprene são marcas comerciais da Watson-Marlow Limited. Isonção de responsabilidade: As informações neste documento são tidas como corretas, porém a Watson-Marlow Limited não se responsabiliza por nenhum erro que possa conter e se reserva o direito de alterar estas especificações sem aviso prévio. GORE e STA-PURE são marcas comerciais da W. L. Gore & Associates. Ao fazer um pedido de bombas e mangueiras, informe o código do produto.



wmfts.com/global
10 July 2025