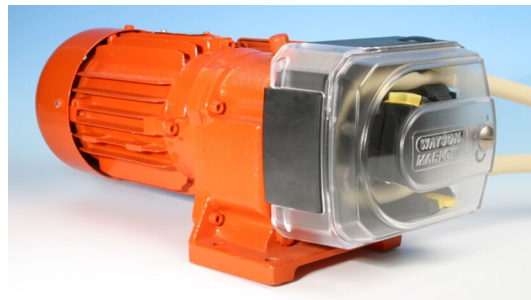


521F com cabeçote R2C

Bombas monobloco série 500

Recursos e benefícios

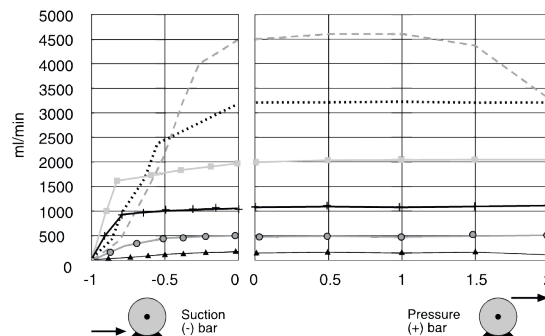
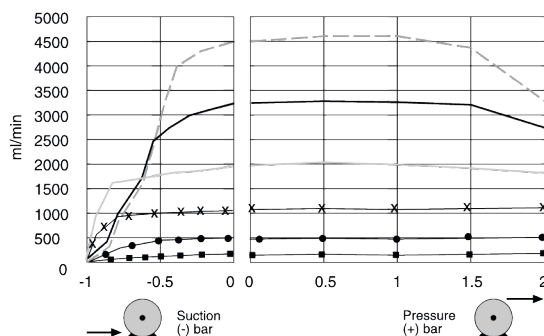
- Vazões até 4600 ml/min e uma pressão de pico até 2 bar
- Construção de cabeçotes para serviço pesado com proteção contra impactos
- O rotor com mola comprime suavemente a mangueira usando grandes roletes de baixo atrito com rolamentos vedados, garantindo vida útil prolongada da mangueira e dosagem precisa
- Configuração rápida e simples do cabeçote usando um rotor com embreagem



Desempenho 521F com cabeçote R2C

Diâmetro interno da mangueira e vazões (ml/min)							
Material da mangueira	Velocidade (rpm)	1,6 mm	3,2 mm	4,8 mm	6,4 mm	8,0 mm	9,6 mm
Neoprene, Sta-Pure, Chem-Sure, Tygon, silicone curado a platina	60	26	110	240	420	660	950
	213	94	370	840	1500	2300	3400
	291	130	510	1200	2000	3200	4600
Marprene/Bioprene TL	60	25	100	230	400	630	910
	213	89	360	810	1400	2200	3200
	291	120	490	1100	2000	3100	4400

- 902.0096.024 CW
- 902.0080.024 CW
- 902.0064.024 CW
- x-x-x- 902.0048.024 CW
- 902.0032.024 CW
- ■ ■ ■ ■ 902.0016.024 CW
- 902.0096.024 CCW
- 902.0080.024 CCW
- 902.0064.024 CCW
- x-x-x- 902.0048.024 CCW
- 902.0032.024 CCW
- ■ ■ ■ ■ 902.0016.024 CCW



Especificações técnicas

	521F com cabeçote R2C
Faixa de vazão	2.6 ml/min a 4600 ml/min
Faixa de vazão	0.04 USGPH a 73 USGPH
Pressão de operação máxima	2 bar (30 psi)
Faixas de temperatura do fluido	-20°C a 80°C (-4°F a 175°F)
Tipos de motor	Motor elétrico CA
Normas	CE
Proteção de entrada	IP55
Ruído	<70 dB(A) a 1 m.
Peso	10 - 15 kg (22 - 33 lb)
Fonte de alimentação	400 V 50 Hz trifásico
Tamanho do diâmetro interno da mangueira compatível	0.5, 0.8, 1.6, 3.2, 4.8, 6.4, 8, 9.6 mm
Espessura de parede da mangueira compatível	2.4 mm

A tabela lista os detalhes das bombas de velocidade constante. Para obter mais detalhes sobre as opções de acionamento, motor CA e inversor, entre em contato com o representante local da Watson-Marlow Fluid Technology Solutions.

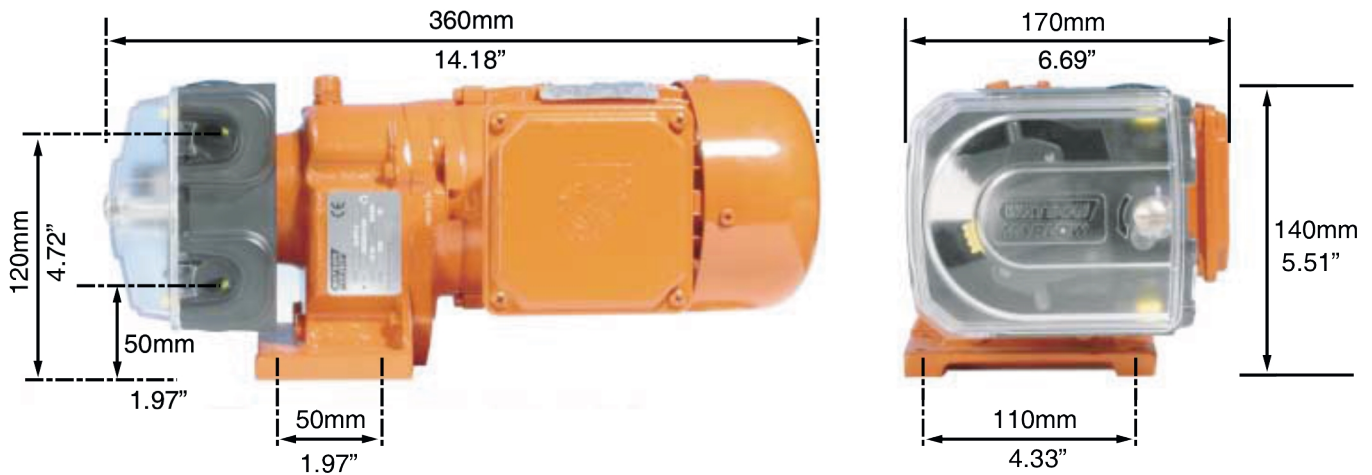
Materiais de construção

521F com cabeçote R2C	
Mancais	Aço inox
Caixa de engrenagens	Ferro fundido
Conjunto do rolete de guia	Aço inox
Motor	Alumínio
Conjunto da placa de montagem	Alumínio
Tampa do cabeçote	Policarbonato (PC)
Conjunto do rotor do cabeçote	Aço inox 316, Sulfeto de polifenileno (PPS)
Pista do cabeçote	PPS preenchido com vidro (sulfeto de polifenileno)

As informações listadas abrangem a linha completa de bombas de velocidade constante.

Para obter especificações detalhadas de modelos/componentes individuais e outras opções de acionamento/cabeçote, consulte o manual do usuário ou entre em contato com o representante local da Watson-Marlow Fluid Technology Solutions.

Dimensões 521F com cabeçote R2C



Códigos de produto

Códigos de produto de bombas e cabeçotes					
Descrição	Nº de peça				
Bomba 521F/R2C de 60 rpm	050.8122.2L0				
Bomba 521F/R2C de 213rpm	050.8152.2L0				
Bomba 521F/R2C de 291rpm	050.8172.2L0				
Cabeçote 520R2C	053.1031.2L0				
Códigos das mangueiras					
Diâmetro interno/parede da mangueira (mm)	Bioprene	Marprene	Silicone platina	STA-PURE•Série PCS	STA-PURE•Série PFL
1,6/2,4	933.0016.024	902.0016.024	913.A016.024	961.0016.024	966.0016.024
3,2/2,4	933.0032.024	902.0032.024	913.A032.024	961.0032.024	966.0032.024
4,8/2,4	933.0048.024	902.0048.024	913.A048.024	961.0048.024	966.0048.024
6,4/2,4	933.0064.024	902.0064.024	913.A064.024	961.0064.024	966.0064.024
8,0/2,4	933.0080.024	902.0080.024	913.A080.024	961.0080.024	966.0080.024
9,6/2,4	933.0096.024	902.0096.024	913.A096.024		

Isonção de responsabilidade: Todas as vazões indicadas foram obtidas bombeando água a 20 °C (68 °F) com sucção zero e alturas manométricas. Watson-Marlow, Pumpsil, PureWeld XL, Bioprene e Marprene são marcas comerciais da Watson-Marlow Limited. Isonção de responsabilidade: As informações neste documento são tidas como corretas, porém a Watson-Marlow Limited não se responsabiliza por nenhum erro que possa conter e se reserva o direito de alterar estas especificações sem aviso prévio. GORE e STA-PURE são marcas comerciais da W. L. Gore & Associates. Ao fazer um pedido de bombas e mangueiras, informe o código do produto.



wmfts.com/global
10 July 2025