

520Di e 520DiN

Bombas de distribuição série 520

Flexicon
Liquid Filling

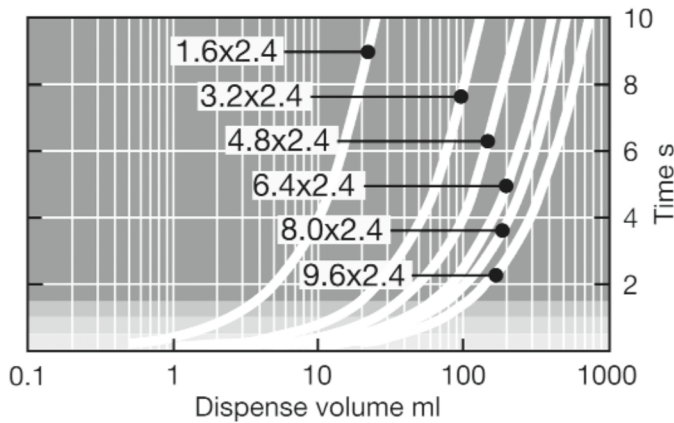
Recursos e benefícios

- Enchimento/acabamento asséptico totalmente automatizado na fabricação de produtos biofarmacêuticos e medicamentos farmacêuticos
- Preparação de ou reagente de bancada em instalações laboratoriais, com enchimento ou inoculação de garrafas, frascos, placas de Petri e bolsas de material.
- Gabinete NEMA2 e NEMA4X (IP66 e IP31) com garantia de cinco anos para ambientes de lavagem de alta pressão
- Adição de corantes, tinturas, flavorizantes, vitaminas e outros ingredientes para produção de alimentos.



Desempenho do 520Di e 520DiN

Cabeçote 505L - caudais (ml/min)							
Material do tubo	Velocidade	1,6 mm	3,2 mm	4,8 mm	6,4 mm	8,0 mm	9,6 mm
Mangueira de bomba Pumpsil®reg, GORE®reg STA-PURE®reg-série PCS, mangueira de bomba GORE®reg STA-PURE®reg - série PFL	0,1-350 rpm	0,04-150	0,23-800	0,42-1500	0,70-2500	0,90-3200	N/A
Marprene®reg, Bioprene®reg	0,1-350 rpm	0,04-130	0,17-500	0,38-830	0,67-2000	1,10-3200	N/A
Tamanhos de dose recomendados para cabeçote 505L							
	Diâmetro interno da mangueira	1,6 mm	3,2 mm	4,8 mm	6,4 mm	8,0 mm	9,6 mm
velocidade máxima de 350 rpm	Dose mínima	0,9 ml	4,5 ml	8,5 ml	14 ml	18 ml	25 ml
	Dose máxima	15 ml	75 ml	150 ml	250 ml	300 ml	400 ml



Dispense volume against time for the 520Di/L pump with a selection of tubes. Dispensing accuracy is indicated by the background shade

- within $\pm 5.0\%$
- within $\pm 2\%$
- within $\pm 1.0\%$
- within $\pm 0.5\%$

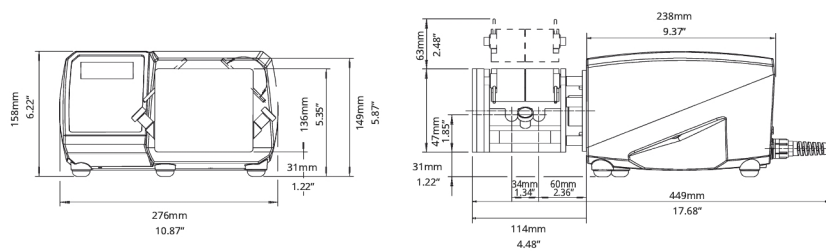
Especificações técnicas

	520Di e 520DiN
Precisão	±0,5 %
Classificação de admissão	IP31, IP66, NEMA 2, NEMA 4X
Faixa de temperatura de funcionamento	5 °C
Faixa de temperatura de funcionamento	40 °F
Rácio do controlo de velocidade	2200:1
Humidade	(Condensação) 10-100 % RH, (Sem condensação) 80% até 31 °C (88 °F) diminuindo linearmente para 50 % a 40 °C (104 ° F)
Ruído	<70dBb(A) a 1m
Normas	CE, cETLus
Fonte de alimentação	110/230 V, 50/60 Hz, Monofásica
Peso	9.82 - 10.7 kg
Peso	21.63 - 23.56 lb
Tamanho das mangueiras compatíveis	DI 1,6 mm, DI 3,2 mm, DI 4,8 mm, DI 6,4 mm, DI 8,0 mm, DI 9,6 mm

Materiais de construção

	520Di e 520DiN
Rolamentos	Aço inoxidável
Caixa	Alumínio fundido sob pressão LM24
Teclado/HMI	Poliéster
Conjunto de roletes para cabeçote	Aço inoxidável 316
Vedantes	PTFE

Dimensões do 520Di e 520DiN



Opções de controlo

Acionamentos das bombas	520Di	520DiN
Caixa		
Classificação da proteção contra entrada de água	IP31	IP66
Controlo manual		
Controlo de velocidade digital com calibração completa para mostrar o caudal	✓	✓
Opção de apresentação do caudal ou velocidade	✓	✓
Teclado numérico para entrada da velocidade	✓	✓
Controlo remoto		
Funcionamento/Paragem, mudança de direção, alternância automática/manual, entrada do detetor de fugas (através do fecho de contacto ou lógica TTL de 5 V ou industrial de 24 V)	✓	✓
Operação remota do Dosestart com interruptor instantâneo	✓	✓
Quatro saídas digitais programáveis de status por meio de relés de 24 V e 30 W		✓
Comunicação digital		
Controlo série da rede digital	RS232	RS485
Segurança		
Código de segurança para proteger a configuração, programas e parâmetros de dosagem	✓	✓

Códigos dos produtos

Códigos de produto de bombas e cabeçotes						
Descrição	Nº de peça	Descrição	Nº de peça			
Cabeçote de canal duplo de baixo impulso 505L	053.4001.000	Somente acionamento 520Di (IP31)	056.7171.000*			
Cabeçote de extensão de canal duplo de baixo pulso 505LX	053.4011.000	Somente acionamento 520DiN (IP66)	056.717N.000**			
Cabeçote de canal duplo de baixo pulso 505LG para mangueira STA-PURE®	053.4010.00G	Conjunto de abraçadeiras 505LTC para cabeçotes 505L	059.4001.000			
*Fornecido como cabo de alimentação de 2,4 m sem ficha. Para especificar o cabo de energia americano, europeu, do Reino Unido, australiano, da Argentina ou suíça de 2,8 m, especifique A, E, U, K, R ou C, respetivamente. Substitua o último zero pelo código do cabo de energia. Por exemplo - 050.7131.10A é uma bomba 520S/R com cabo de alimentação americano. **Fornecido como cabo de alimentação de 2,4 m sem ficha. Para especificar o cabo de energia americano, substitua o último zero por A.						
Códigos para encomendar tubos						
Elementos de tubo duplo em Y para dispensador 520DiL						
DI (mm)	Bioprene TL	Marprene TL	Pumpsil	Pumpsil-D	STA-PURE® PCS	STA-PURE® PFL
1,6	933.E016.K24	902.E016.K24	913.AE16.K24	913.DE16.K24	960.E016.K24	965.E016.K24
3,2	933.E032.K24	902.E032.K24	913.AE32.K24	913.DE32.K24	960.E032.K24	965.E032.K24
4,8	933.E048.K24	902.E048.K24	913.AE48.K24	913.DE48.K24	960.E048.K24	965.E048.K24
6,4	933.E064.K24	902.E064.K24	913.AE64.K24	913.DE64.K24	960.E064.K24	965.E064.K24
8	933.E080.K24	902.E080.K24	913.AE80.K24	913.DE80.K24	960.E080.K24	965.E080.K24
9,6	933.E096.K24	902.E096.K24	913.AE96.K24	913.DE96.K24		

Isenção de responsabilidade: As informações deste documento são consideradas corretas, porém a Watson-Marlow Flexicon A/S não se responsabiliza por nenhum erro que este documento possa conter e reserva-se o direito de alterar as especificações sem aviso prévio. ADVERTÊNCIA: Estes produtos não foram concebidos para utilização, e não devem ser utilizados, em aplicações ligadas a pacientes. asepticu e Accusil são marcas registadas.

wmfts.com/global



26 July 2023