

# 520Di 및 520DiN

520 시리즈 디스펜싱 펌프

**Flexicon**  
Liquid Filling

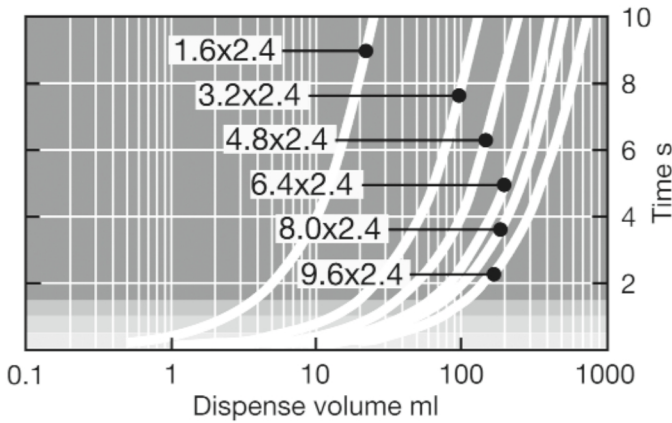
## 특징 및 이점

- 바이오 제약 및 제약 약품 제조에서 완전 자동화된 무균 충전/마감
- 실험실의 벤치탑 배지 또는 시약 준비 - 보틀, 바이알, Petri 접시 및 배지 백 채우기 또는 접종
- 고압 세척을 위한 5년 보증 NEMA2 및 NEMA4X(IP66 및 IP31) 케이스
- 음식 생산에서 색상, 염료, 맛, 비타민 및 기타 성분 추가



## 520Di 및 520DiN 성능

505L 펌프헤드 — 유량(ml/min)								
튜브 재질	속도	1.6mm	3.2mm	4.8mm	6.4mm	8.0mm	9.6mm	
Pumpsil®reg, GORE®reg STA-PURE®reg Pump Tubing-Series PCS, GORE®reg STA-PURE®reg Pump Tubing - Series PFL	0.1-350rpm	0.04-150	0.23-800	0.42-1500	0.70-2500	0.90-3200	해당 없음	
Marpren®reg, Biopren®reg	0.1-350rpm	0.04-130	0.17-500	0.38-830	0.67-2000	1.10-3200	해당 없음	
505L 펌프헤드 권장 용량 크기								
	튜브 내경	1.6mm	3.2mm	4.8mm	6.4mm	8.0mm	9.6mm	
최고 속도 350rpm	최소 선량	0.9ml	4.5ml	8.5ml	14ml	18ml	25ml	
	최대 선량	15ml	75ml	150ml	250ml	300ml	400ml	



Dispense volume against time for the 520Di/L pump with a selection of tubes. Dispensing accuracy is indicated by the background shade

- within ±5.0%
- within ±2%
- within ±1.0%
- within ±0.5%

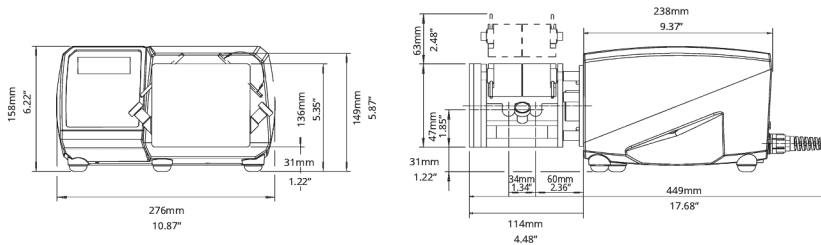
## 기술 사양

	520Di 및 520DiN
정확성	±0.5 %
방수 방진 등급	IP31, IP66, NEMA 2, NEMA 4X
작동 온도 범위	5 수신인 40°C °C
작동 온도 범위	40 수신인 104 °F °F
속도 제어비	2200:1
습도	(비응축) 31°C(88°F)까지 80 %, 40°C(104°F)에서 50%까지 선형으로 감소, (응축) 10-100% RH
노이즈	1m 위치에서 70dBb(a) 미만
표준	CE, CETLus
공급 전원	110/230 V, 50/60Hz, 단상
중량	9.82 - 10.7 kg
중량	21.63 - 23.56 lbs
호환 가능한 튜빙 크기	1.6 mm ID, 3.2 mm ID, 4.8 mm ID, 6.4 mm ID, 8.0 mm ID, 9.6 mm ID

## 구성 재질

	520Di 및 520DiN
베어링	스테인레스강
케이스워크	압력 다이캐스트 알루미늄 LM24
키패드/HMI	폴리에스테르
펌프헤드 롤러 어셈블리	스테인레스강 316
실	PTFE

## 520Di 및 520DiN 치수



## 제어 옵션

펌프 드라이브	520Di	520DiN
<b>외장</b>		
유입 방지 등급	IP31	IP66
<b>수동 제어</b>		
유동을 표시하기 위한 완전 보정을 포함한 디지털 속도 제어	✓	✓
유량 또는 속도 디스플레이 선택	✓	✓
속도 입력을 위한 숫자 키패드	✓	✓
<b>원격 제어</b>		
작동/정지, 방향 변경, 자동/수동 전환, 누출 감지기 입력(접점 폐쇄 또는 5V TTL 또는 24V 산업용 로직 사용)	✓	✓
즉각적인 스위치로 Dosestart의 원격 작동	✓	✓
24V, 30W 릴레이를 통한 4개의 프로그래밍 디지털 상태 출력		✓
<b>디지털 통신</b>		
디지털 네트워크 직렬 제어	RS232	RS485
<b>보안</b>		
설정, 프로그램 및 선량 파라미터를 보호하는 보안 코드	✓	✓

## 제품 코드

펌프 및 펌프헤드 제품 코드						
설명	Partcode	설명	Partcode			
505L 저펄스 트윈 채널 펌프헤드	053.4001.000	520Di(IP31) 드라이브만 해당	056.7171.000*			
505LX 저펄스 트윈 채널 연장 펌프헤드	053.4011.000	520DiN(IP66) 드라이브만 해당	056.717N.000**			
505LG STA-PURE ® 튜빙용 저압 트윈 채널 펌프헤드	053.4010.00G	505L 펌프헤드용 505LTC 튜브 클램프 세트	059.4001.000			
* 플러그 없이 2.4m 메인 리드로 공급됩니다. 미국, 유럽, 영국, 호주, 아르헨티나 또는 스위스 2.8m 메인 리드를 지정하려면 각각 A, E, U, K, R 또는 C를 지정하십시오. 마지막 0을 메인 리드 코드로 교체합니다. 예를 들어, -050.7131.10A는 미국식 메인 리드를 사용하는 520S/R 펌프입니다. ** 플러그 없이 2.4m 메인 케이블로 제공됩니다. 미국 메인 리드를 지정하려면 마지막 0을 A로 바꾸십시오						
튜브 주문 코드						
520DiL 디스펜서의 Y 튜빙 엘레먼트 두 개						
보어(mm)	Bioprene TL	Marprene TL	Pumpsil	Pumpsil-D	STA-PURE ® PC	STA-PURE ® PFL
1.6	933.E016.K24	902.E016.K24	913.AE16.K24	913.DE16.K24	960.E016.K24	965.E016.K24
3.2	933.E032.K24	902.E032.K24	913.AE32.K24	913.DE32.K24	960.E032.K24	965.E032.K24
4.8	933.E048.K24	902.E048.K24	913.AE48.K24	913.DE48.K24	960.E048.K24	965.E048.K24
6.4	933.E064.K24	902.E064.K24	913.AE64.K24	913.DE64.K24	960.E064.K24	965.E064.K24
8	933.E080.K24	902.E080.K24	913.AE80.K24	913.DE80.K24	960.E080.K24	965.E080.K24
9.6	933.E096.K24	902.E096.K24	913.AE96.K24	913.DE96.K24		

면책사항: 이 문서에 포함된 정보는 정확한 것으로 여겨지지만 Watson-Marlow Flexicon A/S는 본 문서에 포함된 어떠한 오류에 대해 책임지지 않으며 사양은 예고 없이 변경될 수 있습니다. 경고: 이 제품은 환자와 연결된 어플리케이션에서 사용할 수 있게 설계되지 않았으므로 환자와 연결된 어플리케이션에서는 사용할 수 없습니다. asepticu 및 Accusil은 등록 상표입니다..

[wmfts.com/global](http://wmfts.com/global)



26 July 2023