

# 520Di et 520DiN

Pompes de distribution série 520

**Flexicon**  
Liquid Filling

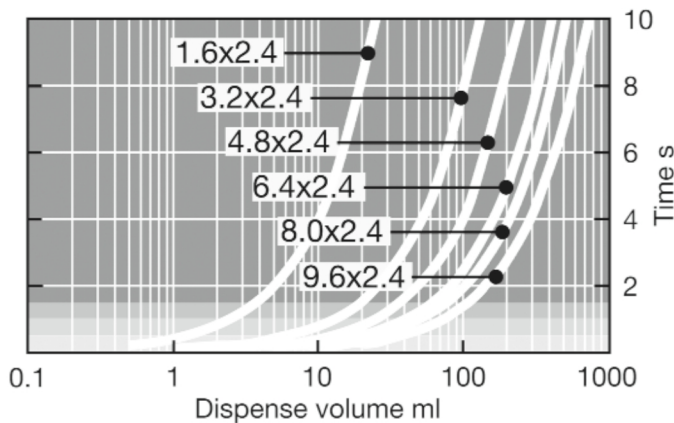
## Caractéristiques et avantages

- Remplissage/finition aseptique entièrement automatisé dans les secteurs biopharmaceutiques et pharmaceutiques pour la fabrication de médicaments
- Préparation sur paillasse des substances ou des réactifs en salles de laboratoires – remplissage de bouteilles, flacons, flacons de vaccin, boîtes de Petri et poches
- Boîtier NEMA2 et NEMA4X (IP66 et IP31) garanti cinq ans pour les environnements de lavage haute pression
- Ajout de couleurs, teintes, arômes, vitamines et autres ingrédients dans la production alimentaire



## 520Di et 520DiN : performances

Tête de pompe 505L - Débits (ml/min)							
Matériau du tube	Vitesse	1,6 mm	3,2 mm	4,8 mm	6,4 mm	8,0 mm	9,6 mm
Pumpsil®reg, Tubes de pompe série PCS GORE®reg STA-PURE®reg, Tubes de pompe - Série PFL GORE®reg STA-PURE®reg	0,1-350 tr/min	0,04-150	0,23-800	0,42-1500	0,70-2500	0,90-3200	S/O
Marpren®reg, Biopren®reg	0,1-350 tr/min	0,04-130	0,17-500	0,38-830	0,67-2000	1,10-3200	S/O
Tailles de dose recommandées pour la tête de pompe 505L							
	DI de tube	1,6 mm	3,2 mm	4,8 mm	6,4 mm	8,0 mm	9,6 mm
vitesse maximale de 350 tr/min	Dose minimale	0,9ml	4,5ml	8,5ml	14ml	18ml	25 ml
	Dose maximale	15ml	75ml	150ml	250 ml	300ml	400ml



Dispense volume against time for the 520Di/L pump with a selection of tubes. Dispensing accuracy is indicated by the background shade

- within ±5.0%
- within ±2%
- within ±1.0%
- within ±0.5%

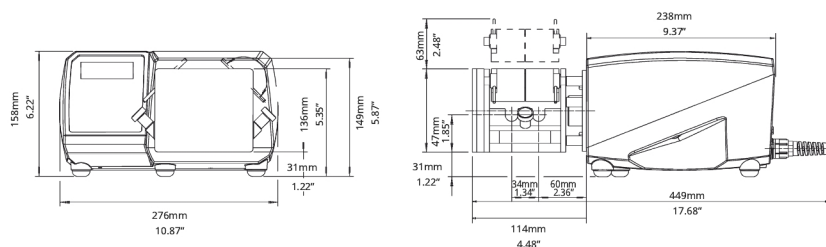
## Spécifications techniques

	520Di et 520DiN
Précision	±0,5 %
Norme d'étanchéité	IP31, IP66, NEMA 2, NEMA 4X
Plage de températures de service	5 à 40°C °C
Plage de températures de service	40 à 104 °F °F
Ratio de contrôle de la vitesse	2200:1
Humidité	(Avec condensation) 10-100 % HR, (Sans condensation) 80 % jusqu'à 31 °C (diminution linéaire jusqu'à 50 % à 40 °C)
Bruit	<70 dBb(A) à 1 m
Normes	CE, cETLus
Branchements électriques	110/230 V, 50/60 Hz, Monophasé
Poids	9.82 - 10.7 kg
Poids	21.63 - 23.56 lb
Tailles de tube compatibles	Dia. int. de 1,6 mm, Dia. int. de 3,2 mm, Dia. int. de 4,8 mm, Dia. int. de 6,4 mm, Dia. int. de 8,0 mm, Dia. int. de 9,6 mm

## Matériaux de construction

	520Di et 520DiN
Roulements	Acier inoxydable
Boîtier	Aluminium moulé sous pression LM24
Clavier/IHM	Polyester
Tête de pompe - Assemblage de galets	Acier inoxydable 316
Joints	PTFE

## 520Di et 520DiN : dimensions



## Options de contrôle

Entraînements de pompe	520Di	520DiN
<b>Boîtier</b>		
Norme d'étanchéité	IP31	IP66
<b>Contrôle manuel</b>		
Contrôle de la vitesse numérique avec calibrage complet pour l'affichage du débit	✓	✓
Choix entre l'affichage du débit ou de la vitesse	✓	✓
Clavier numérique pour saisie de la vitesse, du débit ou du code PIN	✓	✓
<b>Contrôle à distance</b>		
Marche/Arrêt ; Changement du sens de rotation ; basculement auto/manuel ; Entrée de détection de fuite (via fermeture de contact ou signal logique TTL 5 ou 24 V)	✓	✓
Activation à distance du début de dose avec commutateur instantané	✓	✓
Quatre sorties d'état numériques programmables via des relais de 24 V, 30 W		✓
<b>Communication numérique</b>		
Contrôle série du réseau numérique	RS232	RS485
<b>Sécurité</b>		
Code de sécurité pour la protection de la configuration, des programmes et des paramètres de dosage	✓	✓

## Codes produit

Références des pompes et têtes de pompe						
Description	Référence	Description	Référence			
Tête de pompe double canal à faibles pulsations 505L	053.4001.000	Entraînement 520Di (IP31) seul	056.7171.000*			
Tête de pompe d'extension double canal à faibles pulsations 505LX	053.4011.000	Entraînement 520DiN (IP66) seul	056.717N.000**			
Tête de pompe double canal à faibles pulsations 505LG pour tubes STA-PURE®	053.4010.00G	Jeu de pinces de brides de tube 505LTC pour tête de pompe 505L	059.4001.000			
* Fourni sous forme de cordon d'alimentation de 2,4 m sans prise. Pour spécifier un câble secteur de 2,8 m aux normes américaines, européennes, britanniques, australiennes, argentines ou suisses, indiquez A, E, U, K, R ou C. Remplacez le zéro par le code correspondant au câble souhaité. Par exemple - 050.7131.10A équivaut à une pompe 520S/R dotée d'un câble avec une fiche américaine. ** Fourni sous forme de câble secteur de 2,4 m sans prise. Pour le câble secteur américain, remplacez le dernier zéro par A.						
Références des tubes						
Éléments de tubes en double-Y pour distributeur 520DiL						
Diamètre intérieur (mm)	Bioprene TL	Marprene TL	Pumpsil	Pumpsil-D	STA-PURE® PCS	STA-PURE® PFL
1,6	933.E016.K24	902.E016.K24	913.AE16.K24	913.DE16.K24	960.E016.K24	965.E016.K24
3,2	933.E032.K24	902.E032.K24	913.AE32.K24	913.DE32.K24	960.E032.K24	965.E032.K24
4,8	933.E048.K24	902.E048.K24	913.AE48.K24	913.DE48.K24	960.E048.K24	965.E048.K24
6,4	933.E064.K24	902.E064.K24	913.AE64.K24	913.DE64.K24	960.E064.K24	965.E064.K24
8	933.E080.K24	902.E080.K24	913.AE80.K24	913.DE80.K24	960.E080.K24	965.E080.K24
9,6	933.E096.K24	902.E096.K24	913.AE96.K24	913.DE96.K24		

Clause de non-responsabilité : Les informations contenues dans ce document sont réputées exactes. Watson-Marlow Flexicon A/S décline toute responsabilité en cas d'éventuelle erreur et se réserve le droit de modifier ces informations sans préavis. AVERTISSEMENT : Ces produits ne sont pas conçus pour des applications connectées à un patient et ne doivent pas être utilisés à cette fin. Asepticsu et Accusil sont des marques déposées.

[wmfts.com/global](http://wmfts.com/global)



26 July 2023