

CIP 50

Bombas de mangueira BredeI CIP

Bredel

Hose Pumps

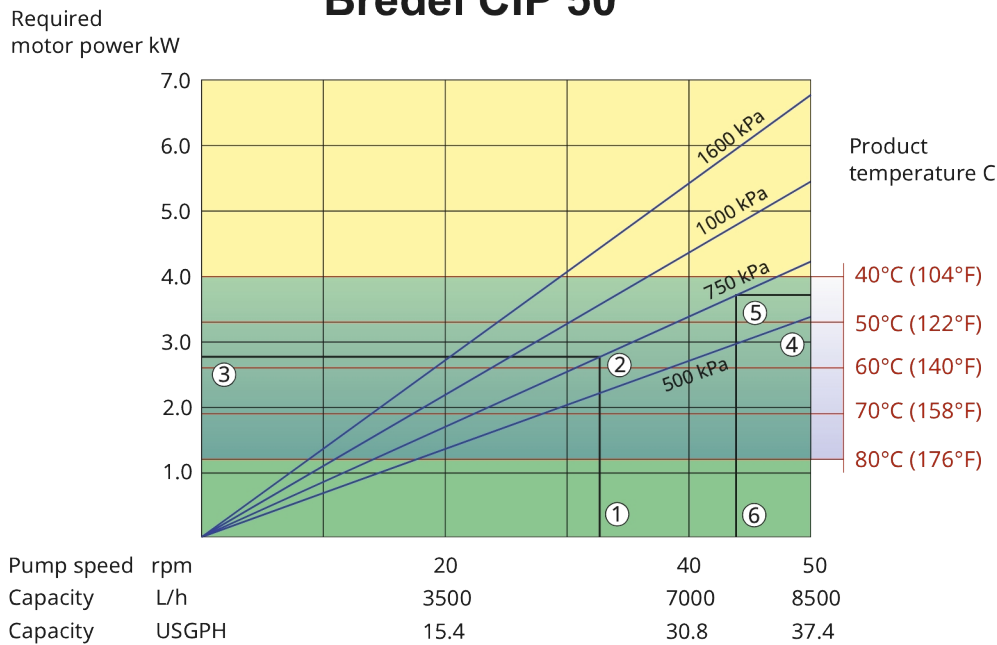
Características e benefícios

- Certificado pela 3A e FDA
- Mangueira da bomba NBR aprovada para alimentação, com lubrificante de grau alimentar NSF®
- A gama de conectores sanitários em aço inoxidável inclui DIN, ASA ou JIS
- As sapatas no rotor retraem-se automaticamente para limpeza interna do elemento da bomba
- Came acionado eletricamente, pneumaticamente ou manualmente
- Temperatura máxima de esterilização de 120 °C
- Caudais da BredeI CIP 50 até 8.500 L/h (77 GPM), pressões até 16 bar (232 psi)



CIP 50 desempenho

Bredel CIP 50



1. Flow required indicates pump speed
2. Calculated discharge pressure
3. Net motor power required
4. Product temperature
5. Calculated discharge pressure
6. Maximum recommended pump speed

- Continuous duty
- Intermittent duty

* Maximum 3 hours operation followed by minimum 1 hour stop

Especificações técnicas

	CIP 50
Caudal máx, contínuo	8760 L/h
Caudal máx, contínuo	2311 USGPH
Caudal máx. intermitente	8760 L/h
Caudal máx. intermitente	2311 USGPH
Volume por rotação	2.92 L
Volume por rotação	0.77 USG
Velocidade máx. de operação contínua	50 rpm
Velocidade máxima de operação intermitente	50 rpm
Pressão de operação máxima	16 bar
Pressão de operação máxima	232 psi
Capacidade de sucção máxima	9.5 mWC
Capacidade de sucção máxima	374 inWC
Capacidade de sucção (a 80% do caudal)	8 mWC
Capacidade de sucção (a 80% do caudal)	315 inWC
Faixa de temperatura de funcionamento	-20 a 45 °C
Faixa de temperatura de funcionamento	-4 a 113 °F
Faixa de temperatura do fluido	-20 a 80 °C
Faixa de temperatura do fluido	-4 a 176 °F
Binário mín. inicial	620 N m
Binário mín. inicial	5487 pol. lbs
Peso	265 kg
Peso	584 lb
Peso do cabeçote da bomba	195 kg
Peso do cabeçote da bomba	430 lb
Lubrificante de mangueira necessário	20 L
Lubrificante de mangueira necessário	5.3 USG
Configuração das portas	Direita, Esquerda, Para baixo, Up
Materiais de mangueira compatíveis	CSM, Dosagem-NR, EPDM, F-NBR, NBR, NR, NR-Transferência
Materiais de mangueira compatíveis	Bioprene
Tipo de montagem da flange	ANSI, DIN, JIS
Opções com conectores sanitários	DIN 11851, DIN 11864, IDF, RJT, SMS, Tri-clamp

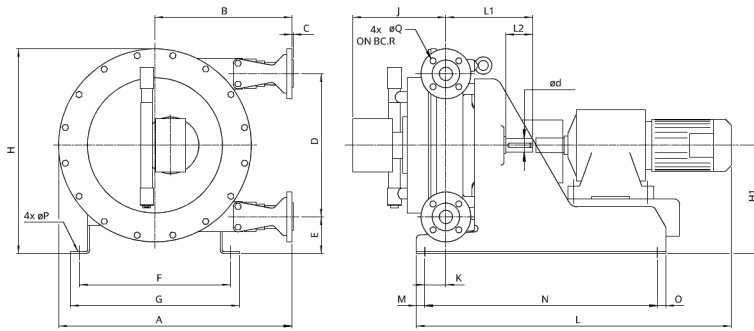
Consulte o seu representante Bredel sobre temperaturas de operação maiores ou menores.

A temperatura ambiente permitida é baseada nas capacidades da bomba e pode ser ainda mais limitada pelas capacidades ambientais da caixa de engrenagens.

Materiais de construção

	CIP 50
Material da mangueira	Bioprene (mangueira), Borracha natural (NR), CSM, Dosagem-NR, EPDM, F-NBR, NBR, NBR para alimentos
Carcaça	Ferro fundido
Conjunto do rotor	Ferro fundido
Conjunto da tampa	Ferro fundido
Suportes e fixadores	Aço inoxidável 316
Estrutura de suporte	Aço galvanizado, Aço inoxidável 316
Abraçadeiras para mangueira	Aço inoxidável 316
Vedantes	NBR

Dimensões do CIP 50



Tipo	A	B	C	C	D	Ød	E	F	G	H	H1	Jmax	K	E	L1	L2	M	N	O	Q	R
Bredel CIP 50 (mm)	835	475	3	10	554	50	123	444	496	760	400	433	78	*	325	100	25	870	25	18	125
Bredel CIP 50 (polegadas)	32,9	18,7	0,1	0,4	21,8	1,97	4,8	17,5	19,5	29,9	15,7	17,0	3,1	*	12,8	3,6	1,0	34,3	1,0	0,7	4,9

Isenção de responsabilidade: As informações contidas neste documento são consideradas corretas na ocasião da publicação, porém a Watson-Marlow Bredel BV não se responsabiliza por nenhum erro que este documento possa conter e reserva-se o direito de alterar as especificações sem aviso prévio. Todos os valores mencionados neste documento são valores obtidos em circunstâncias controladas no nosso banco de testes. Os caudais reais obtidas podem variar devido a alterações na temperatura, viscosidade, pressões de entrada e de descarga e/ou configuração do sistema. APEX, DuCoNite, Bioprene e Bredel são marcas registradas.

wmfts.com/global



22 November 2023