

CIP 40

Bredel CIP-slangepumper

Bredel

Hose Pumps

Funksjoner og fordeler

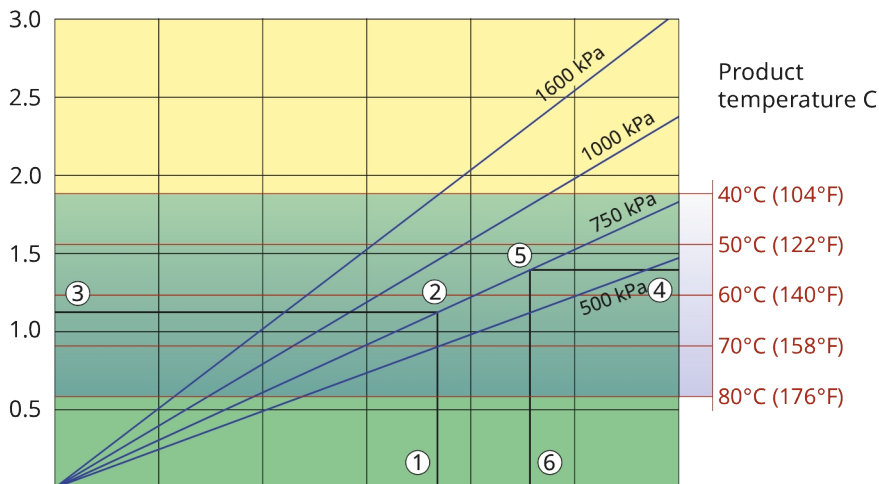
- 3A- og FDA-sertifisert
- Næringsmiddelgodkjent NBR-pumpeslange, med NSF®-registrert matvaresmøremiddel
- Sanitærkontakter i rustfritt stål omfatter din, ASA eller JIS
- Skoene på rotoren trekkes automatisk inn for rengjøring av pumpeelementets innside
- CAM aktivert elektrisk, pneumatisk eller manuelt
- Maksimal steriliseringstid 120 °C
- Bredel CIP 40-gjennomløpshastighet på opptil 4800 l/t (42 GPM), trykk på opptil 16 bar (232 psi)



CIP 40 ytelse

Bredel CIP 40

Required motor power kW



| | | | | |
|------------|-------|------|------|------|
| Pump speed | rpm | 20 | 40 | 60 |
| Capacity | L/h | 1600 | 3200 | 4800 |
| Capacity | USGPM | 7.0 | 14.1 | 21.1 |

1. Flow required indicates pump speed
2. Calculated discharge pressure
3. Net motor power required
4. Product temperature
5. Calculated discharge pressure
6. Maximum recommended pump speed

- Continuous duty
- Intermittent duty

* Maximum 3 hours operation followed by minimum 1 hour stop

Tekniske spesifikasjoner

| | CIP 40 |
|--|---|
| Maks. kontinuerlig gjennomløpshastighet | 4788 L/t |
| Maks. kontinuerlig gjennomløpshastighet | 1263 USGPH |
| Maks. intermitterende gjennomløpshastighet | 4788 L/t |
| Maks. intermitterende gjennomløpshastighet | 1263 USGPH |
| Volum pr. omdreining | 1.33 V |
| Volum pr. omdreining | 0.35 USG |
| Maks. kontinuerlig driftshastighet | 60 o/m |
| Maks. intermitterende driftshastighet | 60 o/m |
| Maks. driftstrykk | 16 bar |
| Maks. driftstrykk | 232 psi |
| Maks. sugeevne | 9.5 mWC |
| Maks. sugeevne | 374 inWC |
| Sugeevne (gjennomløpshastighet 80%) | 9 mWC |
| Sugeevne (gjennomløpshastighet 80%) | 354 inWC |
| Driftstemperaturområde | -20 til 45 °C |
| Driftstemperaturområde | -4 til 113 °F |
| Væsketemperaturområde | -20 til 80 °C |
| Væsketemperaturområde | -4 til 176 °F |
| Min. startmoment | 320 N m |
| Min. startmoment | 2832 i.lbs |
| Vekt | 175 kg |
| Vekt | 386 lbs |
| Vekt pumpehode | 139 kg |
| Vekt pumpehode | 306 lbs |
| Slangesmøremiddel påkrevd | 10 V |
| Slangesmøremiddel påkrevd | 2.6 USG |
| Portkonfigurasjoner | Høyre, Ned, Opp, Venstre |
| Kompatible slangematerialer | CSM, EPDM, F-NBR, NBR, NR, NR-måling, NR-overføring |
| Kompatible rørmaterialer | Bioprene |
| Flensmonteringstype | ANSI, DIN, JIS |
| Valgfrie sanitærkontakter | DIN 11851, DIN 11864, IDF, RJT, SMS, Tri-clamp |

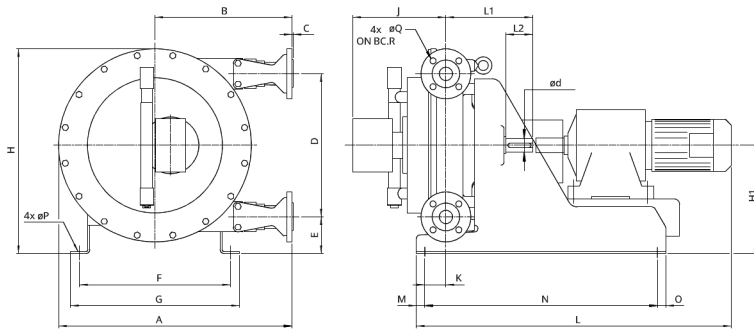
Kontakt din Bredel-representant for å få lavere eller høyere temperaturdrift.

Tillatt omgivelsestemperatur er basert på pumpefunksjoner og kan begrenses ytterligere av girkassens omgivelsestemperaturer.

Konstruksjonsmaterialer

| | CIP 40 |
|---------------------|---|
| Slangemateriale | Bioprene (rør), CSM, EPDM, F-NBR, Naturgummi (NR), NBR, NBR for matvarer, NR-måling |
| Hus | Støpejern |
| Rotorenhet | Støpejern |
| Dekselenhet | Støpejern |
| Braketter og fester | Rustfritt stål 316 |
| Støtteramme | Galvanisert stål, Rustfritt stål 316 |
| Slangeklemmer | Rustfritt stål 316 |
| Tetninger | NBR |

CIP 40 dimensjoner



| Type | A | B | C | C | D | Ød | E | F | G | H | H1 | Jmax | K | V | L1 | L2 | M | N | O | Q | H |
|------------------------|------|------|-----|-----|------|------|-----|------|------|------|------|------|-----|---|------|-----|-----|------|-----|-----|-----|
| Bredel CIP 40 (mm) | 702 | 412 | 2,5 | 10 | 430 | 40 | 110 | 454 | 508 | 615 | 325 | 414 | 64 | * | 260 | 80 | 25 | 700 | 25 | 18 | 110 |
| Bredel CIP 40 (tommer) | 27,6 | 16,2 | 0,1 | 0,4 | 16,9 | 1,57 | 4,3 | 17,9 | 20,0 | 24,2 | 12,8 | 16,3 | 2,5 | * | 10,2 | 3,1 | 1,0 | 27,6 | 1,0 | 0,7 | 4,3 |

Ansvarsfraskrivelse: Informasjonen i dette dokumentet antas å være korrekt på publiseringstidspunktet, men Watson-Marlow Bredel BV påtar seg intet ansvar for eventuelle feil den inneholder, og forbeholder seg retten til å endre spesifikasjoner uten forvarsel. Alle nevnte verdier i dette dokumentet er verdier under kontrollerte forhold ved vår testseng. Faktiske gjennomløpshastigheter kan variere på grunn av endringer i temperatur, viskositet, mate- og utløpstrykk og/eller systemkonfigurasjon. APEX, DuCoNite, Bioprene og Bredel er registrerte varemerker.

wmfts.com/global



22 November 2023