

CIP 40

Bombas peristálticas CIP de Bredel

Bredel

Hose Pumps

Características y ventajas

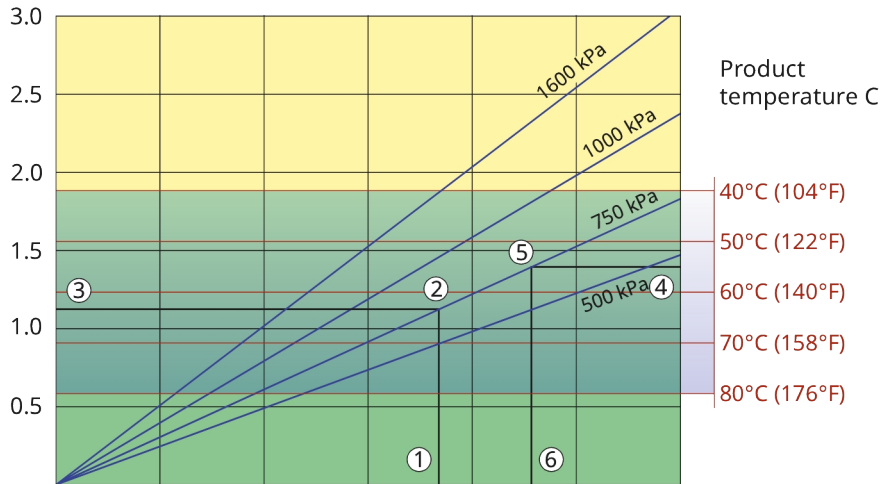
- Con certificación 3A y FDA
- Manguera peristáltica de NBR for food, con lubricante de grado alimentario registrado NSF®
- Variedad de conectores sanitarios de acero inoxidable, incluidos DIN, ASA y JIS
- Los zapatos del rotor se retraen automáticamente para limpiar el interior del elemento de la bomba
- Leva con accionamiento eléctrico, neumático o manual
- Temperatura máxima de esterilización de 120 °C
- Caudales de CIP 40 de Bredel de hasta 4800 l/h (42 GPM) con presiones de hasta 16 bar (232 psi)



Rendimiento de la CIP 40

Bredel CIP 40

Required motor power kW



Pump speed	rpm	20	40	60
Capacity	L/h	1600	3200	4800
Capacity	USGPM	7.0	14.1	21.1

1. Flow required indicates pump speed
2. Calculated discharge pressure
3. Net motor power required
4. Product temperature
5. Calculated discharge pressure
6. Maximum recommended pump speed

- Continuous duty
- Intermittent duty

* Maximum 3 hours operation followed by minimum 1 hour stop

Especificaciones técnicas

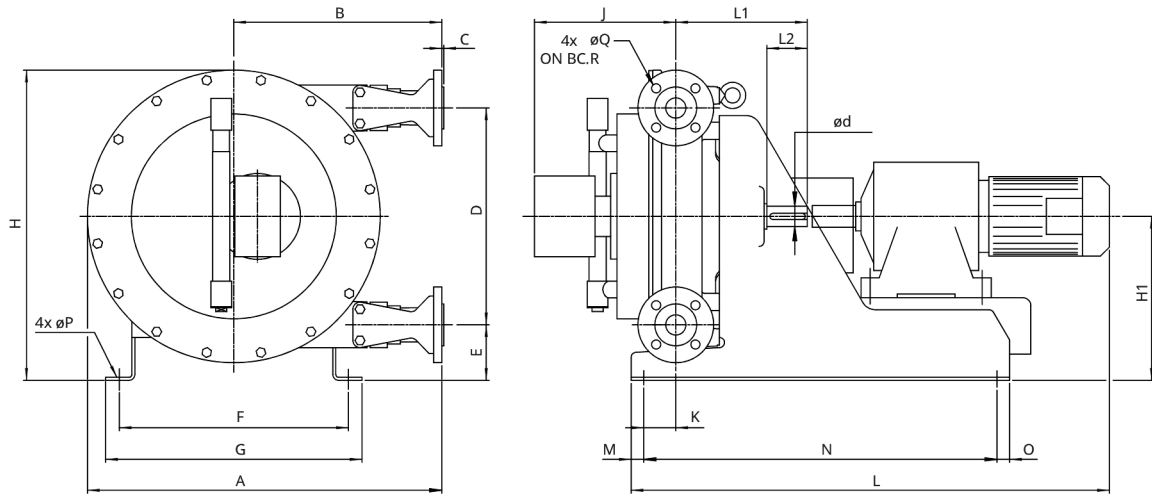
	CIP 40
Caudal máximo continuo	4788 l/h (1263 USGPH)
Caudal máx. intermitente	4788 l/h (1263 USGPH)
Volumen por revolución	1.33 l (0.35 USG)
Velocidad de operación continua máxima	60 rpm
Velocidad de operación intermitente máxima	60 rpm
Presión máx. de operación	16 bar (232 psi)
Capacidad máx. de succión	9.5 mCA (374 pulg.CA)
Capacidad de succión (caudal del 80 %)	9 mCA (354 pulg.CA)
Rangos de temperatura de operación	-20 ° C a 45 ° C (-4 ° F a 113 ° F)
Rangos de temperatura del fluido	-20 ° C a 80 ° C (-4 ° F a 176 ° F)
Torque de arranque mínimo	320 N m (2832 pulg.lb)
Peso	175 kg (386 lb)
Peso del cabezal	139 kg (306 lb)
Lubricante de mangueras necesario	10 l (2.6 USG)
Configuraciones de los puertos	Abajo, Arriba, Derecha, Izquierda
Materiales de manguera compatibles	CSM, EPDM, F-NBR, NBR, NBR for food, NR-Dosificación, NR-Transferencia
Tipo de ensamble de brida	ANSI, DIN, JIS
Opciones de conectores sanitarios	DIN 11864, DIN 11851, IDF, RJT, SMS, Triclamp

Consulte a su representante de Bredel para obtener información sobre el funcionamiento a temperaturas más bajas o más altas.
La temperatura ambiente permitida se basa en las capacidades de la bomba y puede verse limitada aún más por las capacidades ambientales de la caja de engranajes.

Materiales de construcción

	CIP 40
Material de la manguera	CSM, EPDM, F-NBR, NBR, NBR for food, NR-Dosificación, NR-Transferencia
Carcasa	Hierro fundido
Ensamble del rotor	Hierro fundido
Ensamble de la cubierta	Hierro fundido
Soportes y sujetadores	Acero galvanizado, Acero inoxidable 316
Armazón de soporte	Acero galvanizado, Acero inoxidable 316
Abrazaderas de manguera	Acero galvanizado, Acero inoxidable 316
Sellos	NBR

Dimensiones de CIP 40



Tipo	A	B	C	C	Teléfono directo	Ød	E	F	G	H	H1	Jmax	K	L	L1	L2	M	N	O	Q	R
CIP 40 de Bredel (mm)	702	412	2,5	10	430	40	110	454	508	615	325	414	64	*	260	80	25	700	25	18	110
CIP 40 de Bredel (pulgadas)	27,6	16,2	0,1	0,4	16,9	1,57	4,3	17,9	20,0	24,2	12,8	16,3	2,5	*	10,2	3,1	1,0	27,6	1,0	0,7	4,3

Descargo de responsabilidad: La información contenida en este documento se considera correcta en el momento de su publicación; sin embargo Watson-Marlow Bredel BV no acepta responsabilidad por los errores que pueda contener y se reserva el derecho de alterar estas especificaciones sin previo aviso. Todos los valores mencionados en este documento son valores registrados en condiciones controladas en nuestro banco de pruebas. Los caudales reales obtenidos pueden variar debido a cambios en la temperatura, viscosidad, presiones de entrada y de descarga y/o configuración del sistema. APEX, DuCoNite, Bioprene y Bredel son marcas registradas.



wmfts.com/global
11 July 2025