

DuCoNite 15

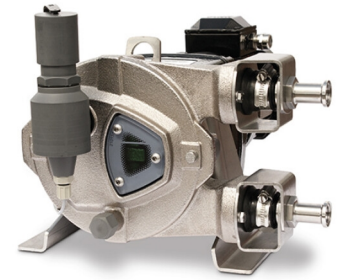
Bombas Breidel DuCoNite®

Breidel

Hose Pumps

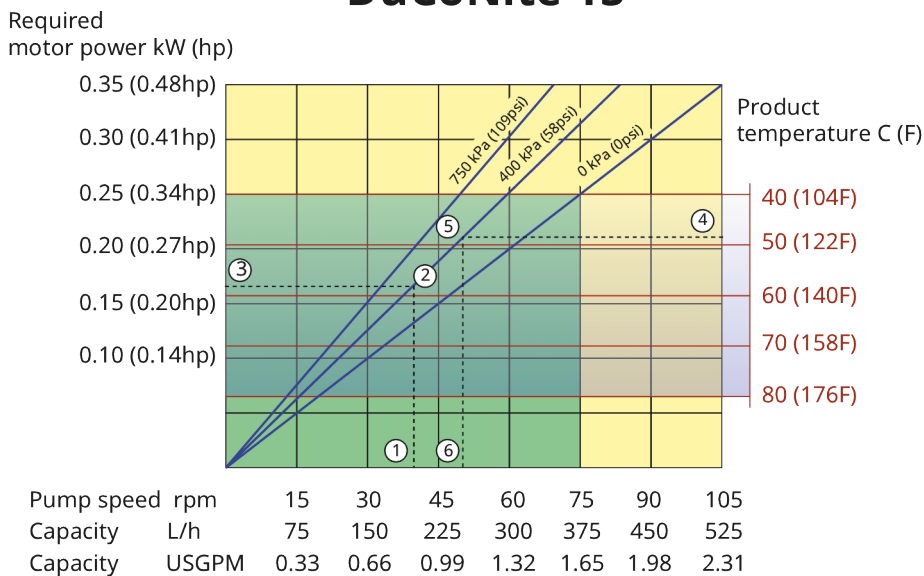
Recursos e benefícios

- Funcionamento a seco e autoescorva
- Capacidade de sucção de até 9,5 mH₂O (374 polH₂O)
- Troca de mangueira simples e rápida, redução das paragens para manutenção e do inventário de sobressalentes
- Proteção "além da mangueira" contra água comum e produtos químicos para tratamento de águas residuais
- Carcaça da bomba sem tinta, perfeito para lavagem na indústria alimentícia
- Sem patinação, permitindo um deslocamento positivo verdadeiro para uma dosagem precisa e reproduzível
- Não requer equipamentos auxiliares, válvulas de retenção, selos de vedação refrigerados a água ou proteção contra operação a seco
- Totalmente reversível, permitindo desobstruir a aspiração e as linhas de drenagem com segurança



Desempenho DuCoNite 15

DuCoNite 15



Note: The area of continuous operation diminishes with increased product temperatures. For product temperatures >40C, the area of continuous operation reduces to the corresponding red temperature line.

- Continuous duty
- Intermittent duty

* Maximum 3 hours operation followed by minimum 1 hour stop

Especificações técnicas

	DuCoNite 15
Caudal máx, contínuo	375 L/h (99 USGPH)
Caudal máx. intermitente	525 L/h (139 USGPH)
Volume por rotação	0.083 L (0.0219 USG)
Velocidade máx. de operação contínua	75 rpm
Velocidade máxima de operação intermitente	105 rpm
Pressão de operação máxima	12 bar (174 psi)
Pressão de aspiração	0.05 bar abs
Pressão de aspiração	0.73 psi abs
Pressão de entrada máxima	2 bar abs (30 psi abs)
Capacidade de aspiração máxima	9.5 mWC (374 inWC)
Limites das temperatura de funcionamento	-20 °C a 45 °C (-4 °F a 113 °F)
Limites das temperaturas do fluido	-20 °C a 80 °C (-4 °F a 176 °F)
Binário mín. inicial	60 N m (531 pol.lbs)
Peso	45 kg (99 lbs)
Lubrificante para mangueira necessário	1 L (0.26 USG)
Configuração das portas	Direita, Esquerda, Para baixo, Up
Materiais de mangueira compatíveis	CSM, Dosagem-NR, EPDM, F-NBR, NBR, NBR para alimentos, NR, NR-Transferência
Tipo de montagem da flange	ANSI, DIN

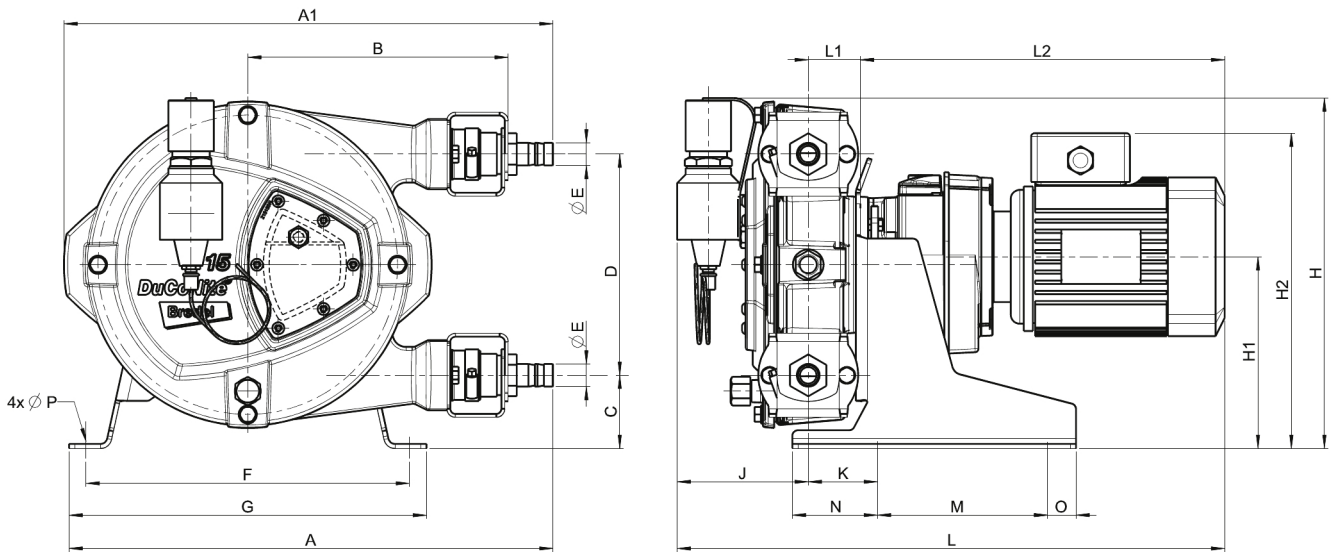
Consulte o seu representante Bredel sobre temperaturas de operação superiores ou inferiores.

A temperatura ambiente admissível é baseada nas capacidades da bomba e pode ser ainda mais limitada pelas capacidades ambientais do redutor.

Materiais de construção

	DuCoNite 15
Material da mangueira	Borracha natural (NR), CSM, Dosagem-NR, EPDM, F-NBR, NBR, NBR para alimentos, NR-Transferência
Carcaça	Ferro fundido com tratamento de superfície em DuCoNite
Conjunto do rotor	Ferro fundido com tratamento de superfície em DuCoNite
Conjunto da tampa	Ferro fundido com tratamento de superfície em DuCoNite
Suportes e fixadores	Aço inoxidável 316
Estrutura de suporte	Aço inoxidável 316
Abraçadeiras para mangueira	Aço inoxidável 316
Bucha de acoplamento	Aço de liga
Vedantes	EPDM

Dimensões DuCoNite 15



Tipo	A	A1	B	C	D	ØE	F	G	H	H1	H2máx	J	K	Lmáx	L1	L2máx	M	N	O	ØP
DuCoNite 15 (mm)	427	431	230	63	195	20	285	315	304	167	294	82	61	505	46	378	150	75	25	12
DuCoNite 15 (polegadas)	16,8	17,0	9,1	2,5	7,7	20 mm	11,2	12,4	12,0	6,6	11,6	3,2	2,4	19,9	1,8	14,9	5,9	3,0	1,0	12mm
Tamanhos de conector													ANSI 150#			EN DIN			JIS	
DuCoNite 15													0,75"			20 mm			20 mm	

Isonção de responsabilidade: As informações contidas neste documento são consideradas corretas à data da publicação, porém a Watson-Marlow Bredel BV não se responsabiliza por nenhum erro que este documento possa conter e reserva-se o direito de alterar as especificações sem aviso prévio. Todos os valores mencionados neste documento foram obtidos em circunstâncias controladas no nosso banco de ensaios. Os caudais reais obtidos podem variar devido a alterações na temperatura, na viscosidade, nas pressões de entrada e de descarga e/ou na configuração do sistema. APEX, DuCoNite, Bioprene e Bredel são marcas registradas.



wmfts.com/global
11 July 2025