

# APEX20

Bombas de mangueira APEX

**Bredel**

Hose Pumps

## Recursos e benefícios

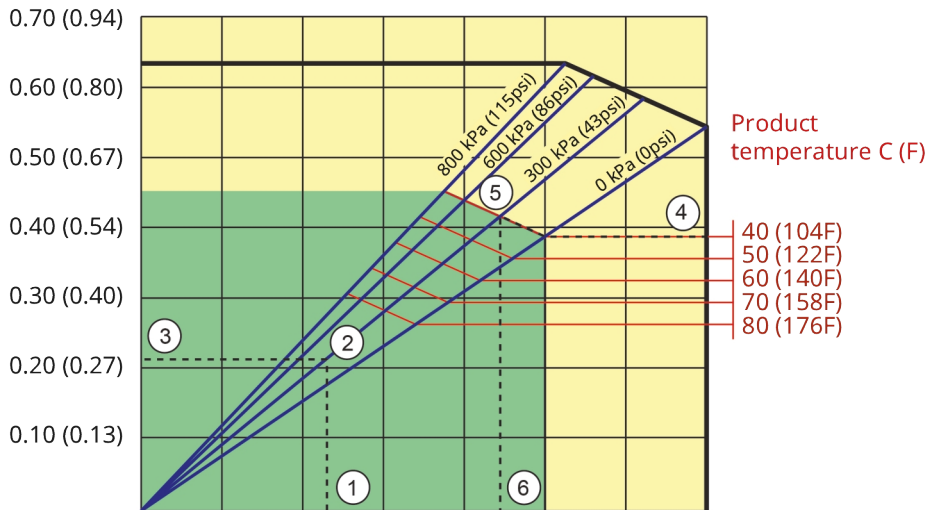
- Design sem selo de vedação e sem válvula
- Mangueiras usinadas com precisão para desempenho preciso e com repetibilidade
- Compressão otimizada da mangueira para estabilidade do fluido
- Acionamento de acoplamento direto e máxima flexibilidade - sem acoplamentos separados para alinhar ou manter
- Design ultracompacto com flexibilidade para montar motores de engrenagem padrão - rotor apoiado por rolamentos próprios para maximizar a vida útil do redutor
- Custos de manutenção mais baixos - a alteração de um único componente significa menos estoque de peças de reposição



## Desempenho APEX20

Required motor power kW (hp)

### APEX20



Pump speed rpm		20	40	60	80	100	120	140
Capacity L/h		175	350	525	700	875	1050	1225
Capacity USGPM		0.8	1.5	2.3	3.1	3.8	4.6	5.3

1. Flow required indicates pump speed
2. Calculated discharge pressure
3. Net motor power required
4. Product temperature
5. Calculated discharge pressure
6. Maximum recommended pump speed

- Continuous duty
- Intermittent duty

\* Maximum 3 hours operation followed by minimum 1 hour stop

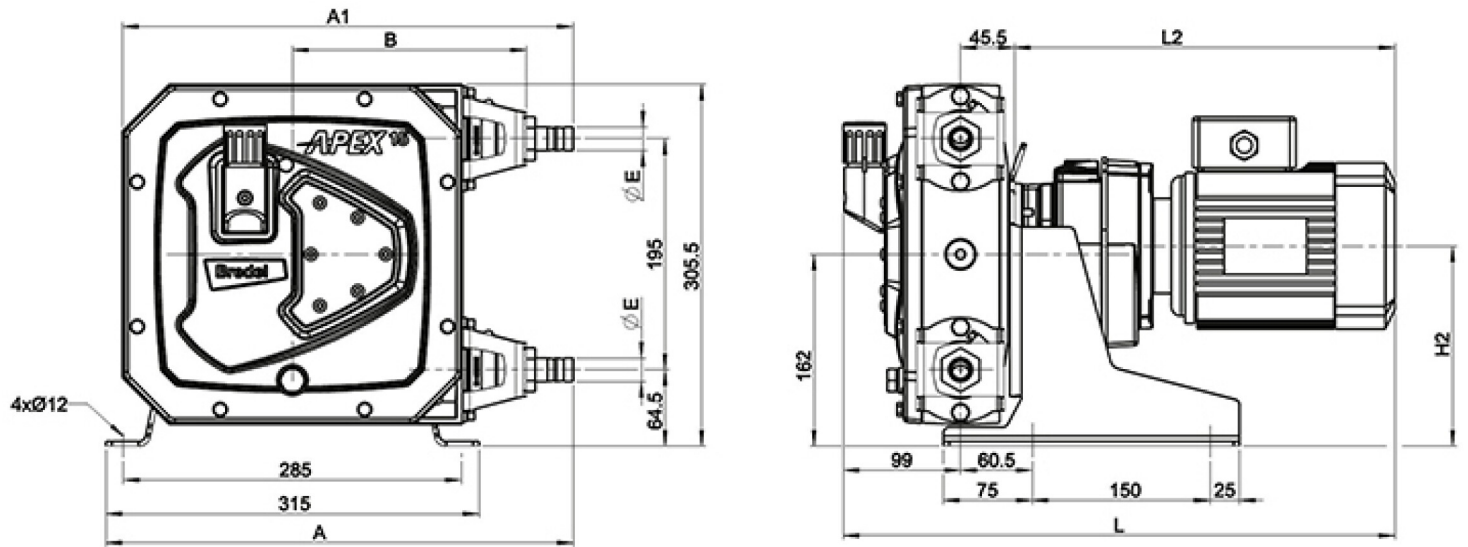
## Especificações técnicas

	APEX20
Vazão máx. contínua	875 L/h (231 USGPH)
Vazão máx. intermitente	1225 L/h (323 USGPH)
Volume por revolução	0.145 l (0.038 USG)
Velocidade máxima de funcionamento contínuo	100 Rpm
Velocidade máxima de funcionamento intermitente	140 Rpm
Pressão de operação máxima	8 bar (116 psi)
Pressão de sucção	0.05 bar abs
Pressão de sucção	0.73 psi abs
Pressão de entrada máxima	2 bar abs (30 psi abs)
Faixas de temperatura de operação	-20°C a 45°C (-4°F a 113°F)
Faixas de temperatura do fluido	-20°C a 80°C (-4°F a 176°F)
Torque inicial mín	57 N m (505 pol.lb)
Peso	40 kg (88 lb)
Configurações de porta	Direita, Esquerda, Para baixo, Para cima
Materiais de mangueira compatíveis	CSM, EPDM, F-NBR, NBR, NBR for food, NR
Tipo de montagem de flange	ANSI, DIN

## Materiais de construção

	APEX20
Material da mangueira	Borracha natural (NR), CSM, EPDM, F-NBR, NBR, NBR for food
Carcaça	Alumínio fundido (RAL 3011)
Conjunto do rotor	Ferro fundido
Conjunto da tampa	Alumínio fundido, EPDM, PMMA
Suportes e fixadores	Aço inox 316
Estrutura do suporte	Aço galvanizado
Abraçadeiras	Aço inox 316
Bucha de acoplamento	Aço-liga
Vedações	EPDM, NBR

## Dimensões APEX20



	A	A1	B	E	H2máx	Lmáx	L2máx
APEX20 (mm)	394,5	380,5	197,5	Ø20	170	545,5	401
APEX20 (polegadas)	15,5	15	7,8	3/4" NPT	6,7	21,5	15,8
<b>Tamanhos de conector</b>				<b>MNPT</b>	<b>EN DIN</b>	<b>JIS</b>	
APEX20				0,75"	20 mm	20 mm	

## Códigos de produto

Isenção de responsabilidade: As informações contidas neste documento são consideradas corretas na ocasião da publicação, porém a Watson-Marlow Bredel BV não se responsabiliza por nenhum erro que este documento possa conter e se reserva o direito de alterar especificações sem aviso prévio. Todos os valores mencionados neste documento são valores sob circunstâncias controladas no nosso banco de testes. As vazões reais obtidas podem variar devido a alterações na temperatura, viscosidade, pressões de entrada e de descarga e/ou configuração do sistema. APEX, DuCoNite, Bioprene e Bredel são marcas registradas.



wmfts.com/global  
11 July 2025