

# Bredel 10

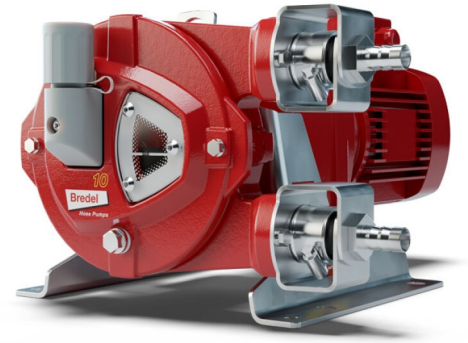
Bredel Schlauchpumpen (10-50)

**Bredel**

Hose Pumps

## Merkmale und Vorteile

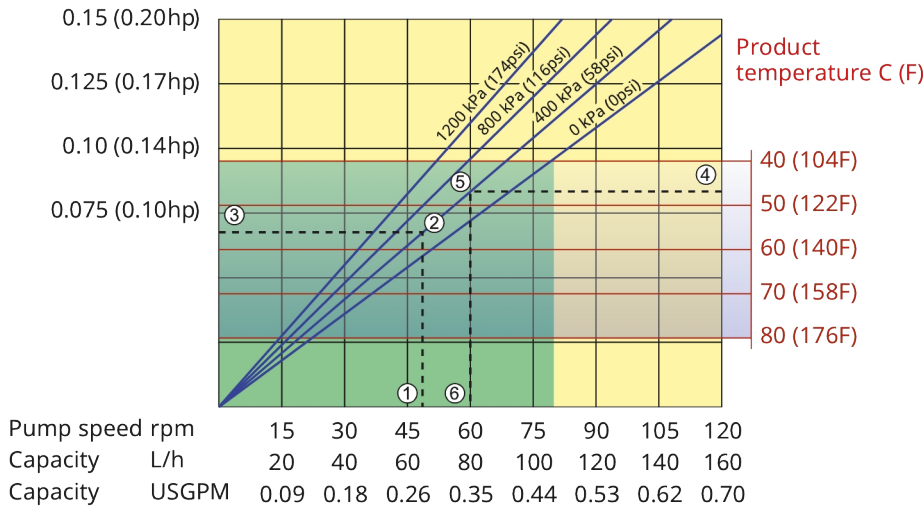
- Trockenlaufsicher und selbst ansaugend
- Saugvermögen bis zu 9,5 mWS (354 inWC)
- Keine Gleitdichtungen, Kugelventile, Membrane, Kabelverschraubungen, Tauchrotore, Statoren oder Kolben, die undicht werden, verstopfen und korrodieren können oder ausgewechselt werden müssen.
- Geeignet für abrasive Schlämme, ätzende Säuren und ausgasende Flüssigkeiten
- Eine effektive positive Verdrängung ohne Rückfluss gewährleistet präzises und wiederholbares Dosieren
- Keine Zusatzgeräte, Rückschlagventile, Dichtungssysteme für Wasserspülung oder Trockenlaufschutz erforderlich
- Drehrichtungsumkehr zum sicheren Entleeren der Leitung



## Bredel 10 - Leistung

### Bredel 10

Required motor power kW (hp)



Note: The area of continuous operation diminishes with increased product temperatures. For product temperatures >40C, the area of continuous operation reduces to the corresponding red temperature line.

1. Flow required indicates pump speed
2. Calculated discharge pressure
3. Net motor power required
4. Product temperature
5. Calculated discharge pressure
6. Maximum recommended pump speed

- Continuous duty
- Intermittent duty

\* Maximum 3 hours operation followed by minimum 1 hour stop

## Technische Eigenschaften

	<b>Bredel 10</b>
Max. Fördermenge kontinuierlich	105 L/h (28 USGPH)
Max. Fördermenge im Intervallbetrieb	160 L/h (42 USGPH)
Volumen pro Umdrehung	0.022 l (0.0058 USG)
Max. kontinuierliche Betriebsgeschwindigkeit	80 U/min
Max. Betriebsgeschwindigkeit im Intervallbetrieb	210 U/min
Maximaler Betriebsdruck	12 bar (174 psi)
Max. Einlassdruck	2 bar abs (30 psi abs)
Max. Saugvermögen	9.5 mWC (374 inWC)
Saugvermögen (80 % der Fördermenge)	9.5 mWC (374 inWC)
Betriebstemperaturbereiche	-20 °C bis 45 °C (-4 °F bis 113 °F)
Min. Anlaufdrehmoment	47 N m (416 in.lbs)
Gewicht	30 kg (66 lbs)
Benötigte Schmiermittelmenge	0.25 l (0.07 USG)
Port-Konfigurationen	Ab, Auf, Links, Rechts
Kompatible Schlauchwerkstoffe	CSM, EPDM, F-NBR, NBR, NBR für Lebensmittelkontakt, NR-Metering, NR-Transfer
Flansch-Assembly	ANSI, DIN

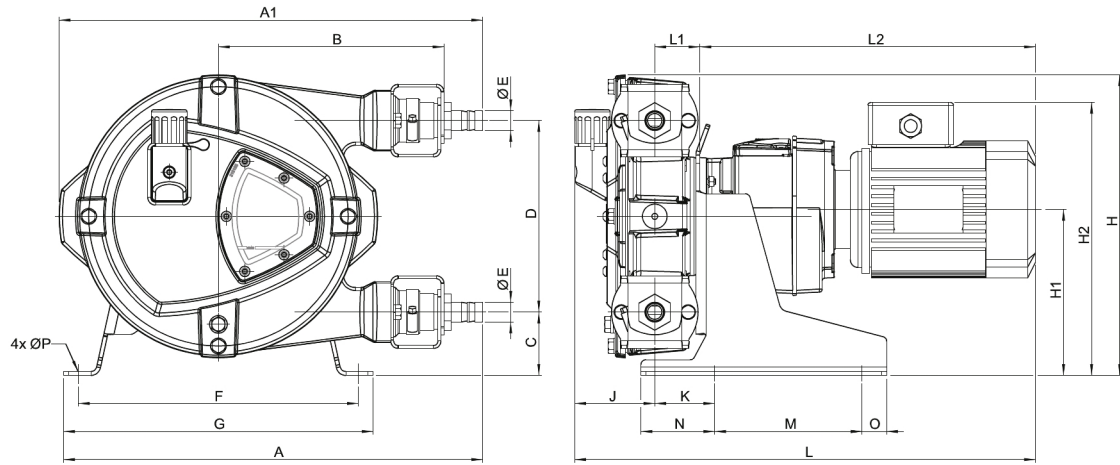
Bitte wenden Sie sich an Ihren Bredel-Vertreter, um Informationen zu niedrigeren oder höheren Temperaturen zu erhalten.

Die zulässige Umgebungstemperatur basiert auf den Pumpeneigenschaften und kann durch die Umgebungsbedingungen des Getriebes weiter eingeschränkt werden.

## Werkstoffe

	<b>Bredel 10</b>
Schlauchwerkstoff	CSM, EPDM, F-NBR, NBR, NBR für Lebensmittelkontakt, NR-Metering, NR-Transfer
Gehäuse	Gusseisen, ISO12944 Kategorie C4M
Rotorbaugruppe	Gusseisen, ISO12944 Kategorie C4M
Deckel-Assembly	Gusseisen, ISO12944 Kategorie C4M
Halterungen und Befestigungselemente	Edelstahl 316
Grundrahmen	Edelstahl 316, Verzinkter Stahl
Schlauchklemmen	Edelstahl 316
Kupplungsbuchse	Legierter Stahl
Dichtungen	EPDM

## Bredel 10 - Maße



Typ	A	A1	B	C	D	ØE	F	G	H	H1	H2 max.	J	K	L max.	L1	L2 max.	M	N	O	ØP
Bredel 10 (mm)	337	311	171	62	116	16	235	265	225	127	254	78	51	501	46	378	150	65	25	12
Bredel 10 (Zoll)	13,3	12,2	6,7	2,44	4,6	16 mm	9,3	10,4	8,9	5,0	10,0	3,1	2	19,7	1,8	14,9	5,9	2,6	1,0	12mm
<b>Anschlussgrößen</b>									<b>MNPT</b>			<b>EN DIN</b>				<b>JIS</b>				
Bredel 10									0,5"			10 mm				10 mm				

Haftungsausschluss: Alle Angaben in diesem Dokument wurden nach bestem Wissen und Gewissen zusammengestellt (Stand: Zeitpunkt der Veröffentlichung). Watson-Marlow Bredel BV übernimmt jedoch keine Haftung für etwaige Fehler und behält sich das Recht vor, ohne Vorankündigung Änderungen vorzunehmen. Alle im Dokument genannten Werte wurden unter kontrollierten Bedingungen auf unserem Prüfstand ermittelt. Die tatsächlichen Fördermengen können von den angegebenen Mengen abweichen, da sie von der Temperatur, der Viskosität, dem Saug- und Förderdruck bzw. der Systemkonfiguration abhängen. APEX, DuCoNite®, Bioprene® und Bredel sind eingetragene Warenzeichen.



wmfts.com/global  
20 August 2025