

Bredel 25

Bredel Schlauchpumpen (10-50)

Bredel

Hose Pumps

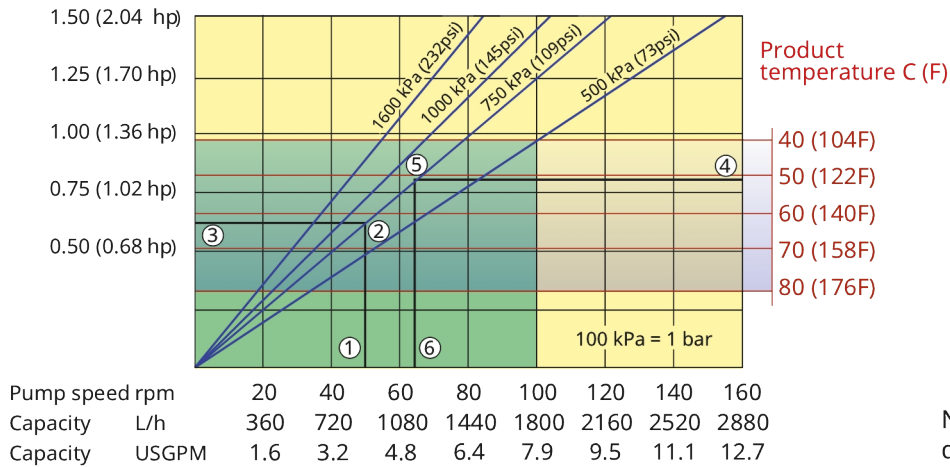
Merkmale und Vorteile

- Trockenlaufsicher und selbst ansaugend
- Saugvermögen bis zu 9,5 mWS (354 inWC)
- Keine Gleitdichtungen, Kugelventile, Membrane, Kabelverschraubungen, Tauchrotore, Statoren oder Kolben, die undicht werden, verstopfen und korrodieren können oder ausgewechselt werden müssen.
- Geeignet für abrasive Schlämme, ätzende Säuren und ausgasende Flüssigkeiten
- Eine effektive positive Verdrängung ohne Rückfluss gewährleistet präzises und wiederholbares Dosieren
- Keine Zusatzgeräte, Rückschlagventile, Dichtungssysteme für Wasserspülung oder Trockenlaufschutz erforderlich
- Drehrichtungsumkehr zum sicheren Entleeren der Leitung



Bredel 25 - Leistung

Required motor power kW (hp)



1. Flow required indicates pump speed
2. Calculated discharge pressure
3. Net motor power required
4. Product temperature
5. Calculated discharge pressure
6. Maximum recommended pump speed

Note: The area of continuous operation diminishes with increased product temperatures. For product temperatures >40C, the area of continuous operation reduces to the corresponding red temperature line.

- Continuous duty
- Intermittent duty

* Maximum 3 hours operation followed by minimum 1 hour stop

Technische Eigenschaften

	Bredel 25
Max. Fördermenge kontinuierlich	1800 L/h (475 USGPH)
Max. Fördermenge im Intervallbetrieb	2740 L/h (723 USGPH)
Volumen pro Umdrehung	0.3 l (0.079 USG)
Max. kontinuierliche Betriebsgeschwindigkeit	100 U/min
Max. Betriebsgeschwindigkeit im Intervallbetrieb	155 U/min
Maximaler Betriebsdruck	16 bar (232 psi)
Max. Einlassdruck	3.5 bar abs (51 psi abs)
Max. Saugvermögen	9.5 mWC (374 inWC)
Saugvermögen (80 % der Fördermenge)	9.5 mWC (374 inWC)
Betriebstemperaturbereiche	-20 °C bis 45 °C (-4 °F bis 113 °F)
Flüssigkeitstemperaturbereiche	-20 °C bis 80 °C (-4 °F bis 176 °F)
Min. Anlaufdrehmoment	115 N m (1018 in.lbs)
Gewicht	90 kg (198 lbs)
Benötigte Schmiermittelmenge	2 l (0.53 USG)
Port-Konfigurationen	Ab, Auf, Links, Rechts
Kompatible Schlauchwerkstoffe	CSM, EPDM, F-NBR, NBR, NBR für Lebensmittelkontakt, NR-Metering, NR-Transfer
Flansch-Assembly	ANSI, DIN, JIS

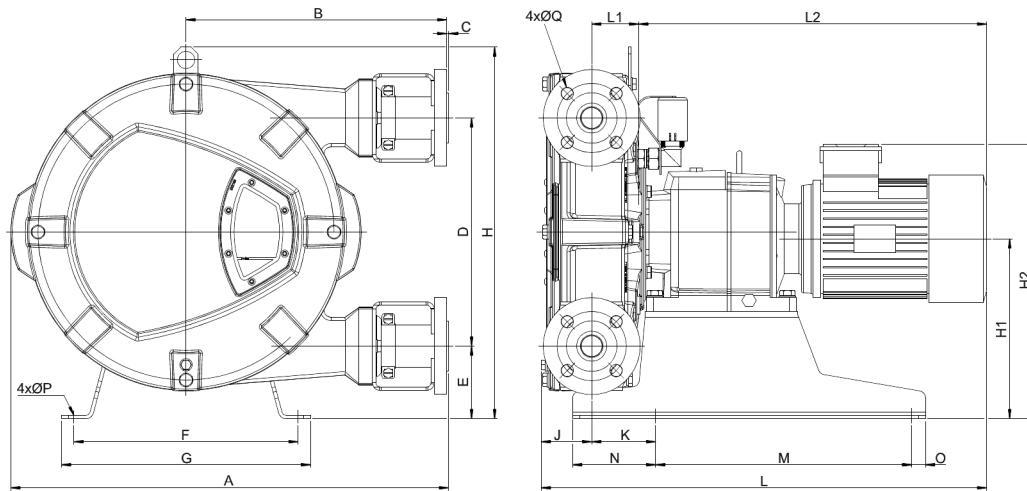
Bitte wenden Sie sich an Ihren Bredel-Vertreter, um Informationen zu niedrigeren oder höheren Temperaturen zu erhalten.

Die zulässige Umgebungstemperatur basiert auf den Pumpeneigenschaften und kann durch die Umgebungsbedingungen des Getriebes weiter eingeschränkt werden.

Werkstoffe

	Bredel 25
Schlauchwerkstoff	CSM, EPDM, F-NBR, NBR, NBR für Lebensmittelkontakt, NR-Metering, NR-Transfer
Gehäuse	Gusseisen, ISO12944 Kategorie C4M
Rotorbaugruppe	Gusseisen, ISO12944 Kategorie C4M
Deckel-Assembly	Gusseisen, ISO12944 Kategorie C4M
Halterungen und Befestigungselemente	Edelstahl 316, Verzinkter Stahl
Grundrahmen	Edelstahl 316, Verzinkter Stahl
Schlauchklemmen	Edelstahl 316, Verzinkter Stahl
Dichtungen	Nitril

Bredel 25 - Maße



Typ	A	B	C	D	E	F	G	H	H1	H2 max.	J	K	L max.	L1	L2 max.	M	N	O	ØP	ØQ	R
Bredel 25 (mm)	521	304	2,5	264	98	279	315	460	222	359	66	97	592	58	468	305	120	15	12	14	85
Bredel 25 (Zoll)	20,5	12	0,09	10,4	3,9	11	12,4	18,1	8,7	14,1	2,6	3,8	23,3	2,3	18,4	12	4,7	0,6	0,47	0,6	3,3
Anschlussgrößen								ANSI 150#					EN DIN				JIS				
Bredel 25								1"					25 mm				25 mm				

Haftungsausschluss: Alle Angaben in diesem Dokument wurden nach bestem Wissen und Gewissen zusammengestellt (Stand: Zeitpunkt der Veröffentlichung). Watson-Marlow Bredel BV übernimmt jedoch keine Haftung für etwaige Fehler und behält sich das Recht vor, ohne Vorankündigung Änderungen vorzunehmen. Alle im Dokument genannten Werte wurden unter kontrollierten Bedingungen auf unserem Prüfstand ermittelt. Die tatsächlichen Fördermengen können von den angegebenen Mengen abweichen, da sie von der Temperatur, der Viskosität, dem Saug- und Förderdruck bzw. der Systemkonfiguration abhängen. APEX, DuCoNite®, Bioprene® und Bredel sind eingetragene Warenzeichen.



wmfts.com/global
11 July 2025