

Bredel 265

Bredel

Hose Pumps

Pompy perystaltyczne Bredel (65-2100)

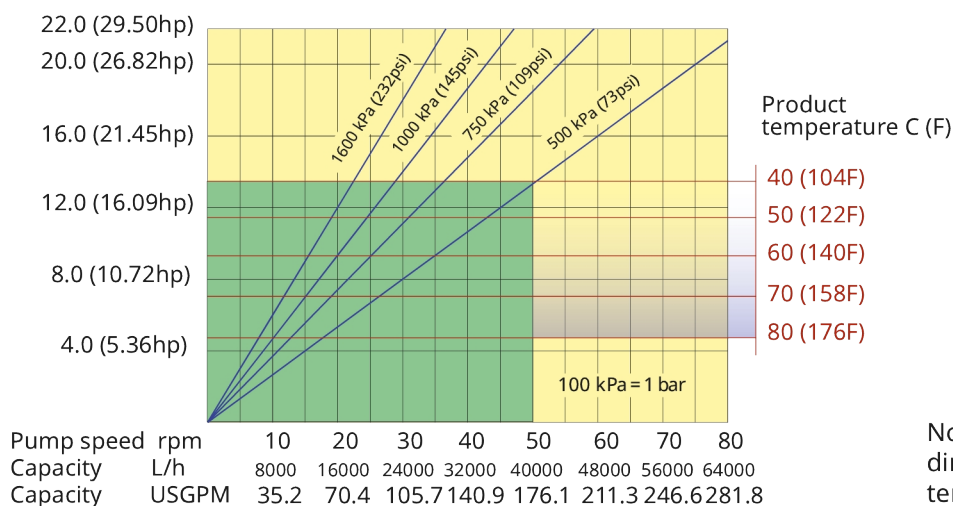
Cechy i korzyści

- Możliwość suchobiegu i samozasysanie
- Brak uszczelnień, zaworów kulowych, przepon, dławików, zanurzonych rotorów, stojanów lub tłoków, które mogą być nieszczelne, zatykać się, korodować lub wymagać wymiany
- Do transportu szlamów o własnościach ściernych, żrących kwasów, cieczy z zawartością gazu
- Brak ślizgania zapewnia niezawodną pracę wyporową, co umożliwia dokładność i powtarzalność pomiaru
- Brak konieczności stosowania urządzeń dodatkowych, zaworów zwrotnych, systemów płukania instalacji wody uszczelniającej lub zabezpieczenia przed pracą na sucho
- Możliwość odwrócenia kierunku pracy w celu bezpiecznego czyszczenia przewodów po stronie ssania i przewodów spustowych

Parametry pracy Bredel 265

Required motor power kW (hp)

Bredel 265



Note: The area of continuous operation diminishes with increased product temperatures. For product temperatures >40C, the area of continuous operation reduces to the corresponding red temperature line.

1. Flow required indicates pump speed
2. Calculated discharge pressure
3. Net motor power required
4. Product temperature
5. Calculated discharge pressure
6. Maximum recommended pump speed

Continuous duty

Intermittent duty

* Maximum 3 hours operation followed by minimum 1 hour stop

Specyfikacja techniczna

	Bredel 265
Maks. natężenie przepływu ciągłego	40200 l/h
Maks. natężenie przepływu ciągłego	10607 gal. USA/h
Maks. natężenie przepływu przerywane	64320 l/h
Maks. natężenie przepływu przerywane	16971 gal. USA/h
Objętość na obrót	13.4 L
Objętość na obrót	3.54 gal. USA
Maks. ciągła prędkość robocza	50 obr./min
Maks. przerywana prędkość robocza	80 obr./min
Maks. ciśnienie robocze	16 bar
Maks. ciśnienie robocze	232 psi
Maks. ciśnienie na wlocie	2 bar abs
Maks. ciśnienie na wlocie	30 psi abs
Zakres temperatur roboczych	-20 do 45 °C
Zakres temperatur roboczych	-4 do 113 °F
Zakres temperatury płynu	-20 do 80 °C
Zakres temperatury płynu	-4 do 176 °F
Min. moment rozruchowy	2000 N m
Min. moment rozruchowy	17701.5 in.lbs
Masa	2780 kg
Masa	6129 lbs
Wymagana ilość smaru przewodów	40 L
Wymagana ilość smaru przewodów	10.57 gal. USA
Konfiguracje przyłączy	Lewa strona, Prawa strona, W dół, W górę
Kompatybilne materiały węży	CSM, EPDM, F-NBR, NBR, NBR dla żywności, NR-pomiar, NR-Transfer
Typ zespołu kołnierza	ANSI, DIN, JIS

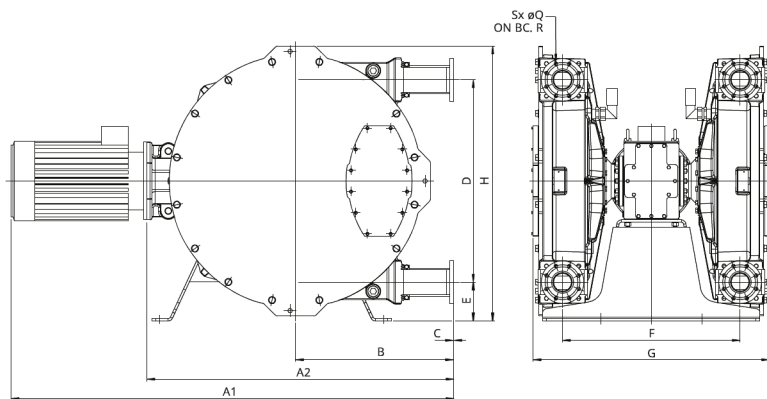
W sprawie eksploatacji w niższych lub wyższych temperaturach należy się porozumieć z przedstawicielem firmy Bredel.

Dopuszczalna temperatura otoczenia jest obliczona na podstawie możliwości pomp i może być ograniczana przez możliwości pracy skrzyń przekładni w różnych środowiskach..

Materiały konstrukcyjne

	Bredel 265
Materiał węża	CSM, EPDM, F-NBR, NBR, NBR dla żywności, NR-pomiar, NR-Transfer
Obudowa	ISO12944 kategoria C4M, Żeliwo
Zespół rotora	ISO12944 kategoria C4M, Żeliwo
Zespół pokrywy	ISO12944 kategoria C4M, Żeliwo
Wsporniki i elementy mocujące	Stal nierdzewna 316, Stal ocynkowana
Rama wsporcza	Stal nierdzewna 316, Stal ocynkowana
Zaciski węży	Stal nierdzewna 316, Stal ocynkowana
Uszczelnienia	Neopren, Nityl

Wymiary Bredel 265



Rodzaj	A1	A2	B	C	D	E	F	G	H	ØQ	P	S
Bredel 265 (mm)	*	1115	580	3	746	152	720	943	1036	18	145	4
Bredel 265 (cale)	*	43,9	22,8	0,12	29,4	5,99	28,3	37,1	40,8	0,71	5,7	0,16

Zrzeczenie się odpowiedzialności: Informacje zawarte w niniejszym dokumencie uważa się za prawdziwe w momencie opublikowania, jednak Watson-Marlow Bredel BV nie bierze odpowiedzialności za występujące błędy i zastrzega sobie prawo do wprowadzania zmian w specyfikacji bez uprzedniego powiadomienia. Wszystkie wartości wymienione w tym dokumencie są wartościami uzyskanymi w warunkach kontrolowanych na naszym stanowisku testowym. Aktualne wskaźniki przepływu mogą być różne ze względu na zmiany temperatury, lepkości, ciśnienia wlotu i rozładowania i/lub konfigurację systemu. APEX, DuCoNite®, Bioprene i Bredel są zarejestrowanymi znakami towarowymi.

wmfts.com/global



23 November 2023