

# Bredel 80

Bombas de mangueira Bredel (65-2100)

**Bredel**

Hose Pumps

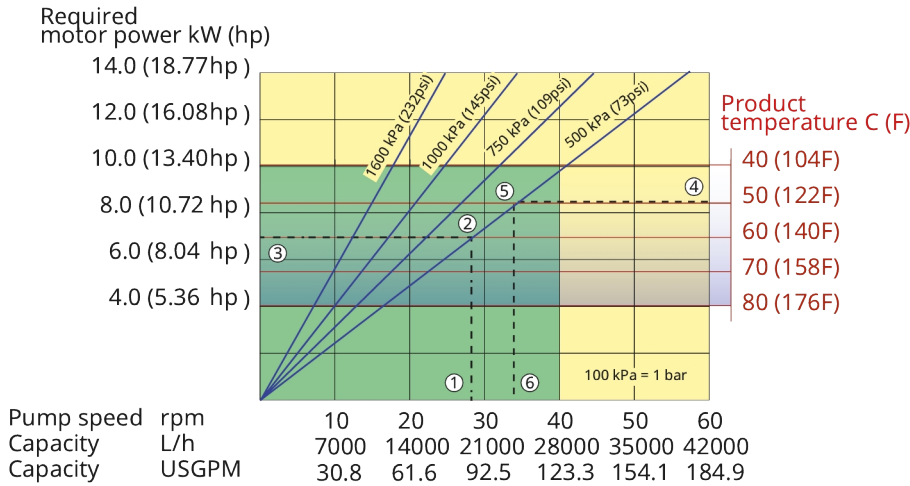
## Recursos e benefícios

- Funcionamento a seco e autoescorva
- Capacidade de aspiração até 9 mWC (354 inWC)
- Sem vedações, retenções de bola, diafragmas, juntas, rotores imersos, estatores ou pistões para vaziar, entupir, corroer ou substituir
- Lida com pastas abrasivas, ácidos corrosivos, líquidos gasosos
- Sem patinação, permitindo um deslocamento positivo verdadeiro para uma dosagem precisa e reproduzível
- Não requer equipamentos auxiliares, válvulas de retenção, selos de vedação refrigerados a água ou proteção contra operação a seco
- Totalmente reversível, permitindo desobstruir a aspiração e as linhas de drenagem com segurança



## Desempenho Bredel 80

### Bredel 80



Note: The area of continuous operation diminishes with increased product temperatures. For product temperatures >40C, the area of continuous operation reduces to the corresponding red temperature line.

1. Flow required indicates pump speed
2. Calculated discharge pressure
3. Net motor power required
4. Product temperature
5. Calculated discharge pressure
6. Maximum recommended pump speed

- Continuous duty
- Intermittent duty

\* Maximum 3 hours operation followed by minimum 1 hour stop

## Especificações técnicas

	<b>Bredel 80</b>
Caudal máx, contínuo	28080 L/h (7409 USGPH)
Caudal máx. intermitente	42120 L/h (11113 USGPH)
Volume por rotação	11.7 L (3.09 USG)
Velocidade máx. de operação contínua	40 rpm
Velocidade máxima de operação intermitente	60 rpm
Pressão de operação máxima	16 bar (232 psi)
Pressão de entrada máxima	1.5 bar abs (23 psi abs)
Capacidade de aspiração máxima	9 mWC (354 inWC)
Capacidade de aspiração (a 80% do caudal)	7 mWC (276 inWC)
Limites das temperatura de funcionamento	-20 °C a 45 °C (-4 °F a 113 °F)
Limites das temperaturas do fluido	-20 °C a 80 °C (-4 °F a 176 °F)
Binário mín. inicial	2000 N m (17701 in.lbs)
Peso	930 kg (2050 lbs)
Lubrificante para mangueira necessário	40 L (10.57 USG)
Configuração das portas	Direita, Esquerda, Para baixo, Up
Materiais de mangueira compatíveis	CSM, Dosagem-NR, EPDM, F-NBR, NBR, NBR para alimentos, NR-Transferência
Tipo de montagem da flange	ANSI, DIN, JIS

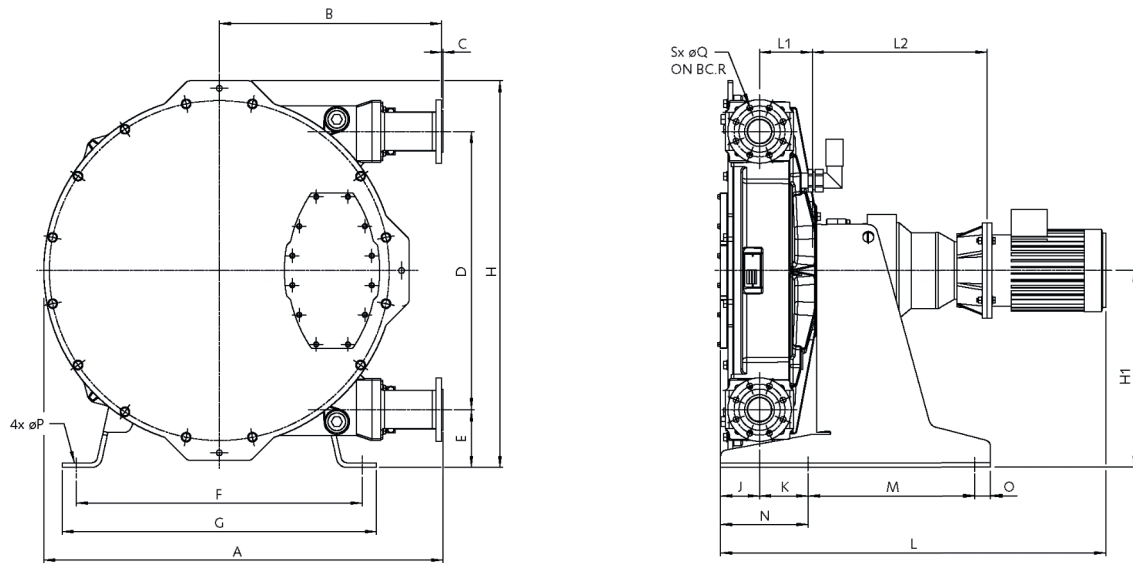
Consulte o seu representante Bredel sobre temperaturas de operação superiores ou inferiores.

A temperatura ambiente admissível é baseada nas capacidades da bomba e pode ser ainda mais limitada pelas capacidades ambientais do redutor.

## Materiais de construção

	<b>Bredel 80</b>
Material da mangueira	CSM, Dosagem-NR, EPDM, F-NBR, NBR, NBR para alimentos, NR-Transferência
Carcaça	Ferro fundido, ISO 12944 categoria C4M
Conjunto do rotor	Ferro fundido, ISO 12944 categoria C4M
Conjunto da tampa	Ferro fundido, ISO 12944 categoria C4M
Suportes e fixadores	Aço galvanizado, Aço inoxidável 316
Estrutura de suporte	Aço galvanizado, Aço inoxidável 316
Abraçadeiras para mangueira	Aço galvanizado, Aço inoxidável 316
Vedantes	Neopreno, Nitrilo

## Dimensões Bredel 80



Tipo	A	B	C	D	E	F	G	H	H1	J	K	Lmáx	L1	L2máx	M	N	O	ØP	ØQ	R	S
Bredel 80 (mm)	1257	700	4	876	182	900	990	1218	620	124	153	1351	166	582	525	275	50	22	18	160	8
Bredel 80 (polegadas)	49,5	27,6	0,16	34,5	7,2	35,4	39	48	24,4	4,9	6	53,2	6,5	22,9	20,7	10,8	2	0,9	0,71	6,3	0,31
<b>Tamanhos de conector</b>									<b>ANSI 150#</b>					<b>EN DIN</b>					<b>JIS</b>		
Bredel 80									3"					80 mm					80 mm		

Isonção de responsabilidade: As informações contidas neste documento são consideradas corretas à data da publicação, porém a Watson-Marlow Bredel BV não se responsabiliza por nenhum erro que este documento possa conter e reserva-se o direito de alterar as especificações sem aviso prévio. Todos os valores mencionados neste documento foram obtidos em circunstâncias controladas no nosso banco de ensaios. Os caudais reais obtidos podem variar devido a alterações na temperatura, na viscosidade, nas pressões de entrada e de descarga e/ou na configuração do sistema. APEX, DuCoNite, Bioprene e Bredel são marcas registradas.



wmfts.com/global  
11 July 2025