

Bredel 65

Bredel Schlauchpumpen (65-2100)

Bredel

Hose Pumps

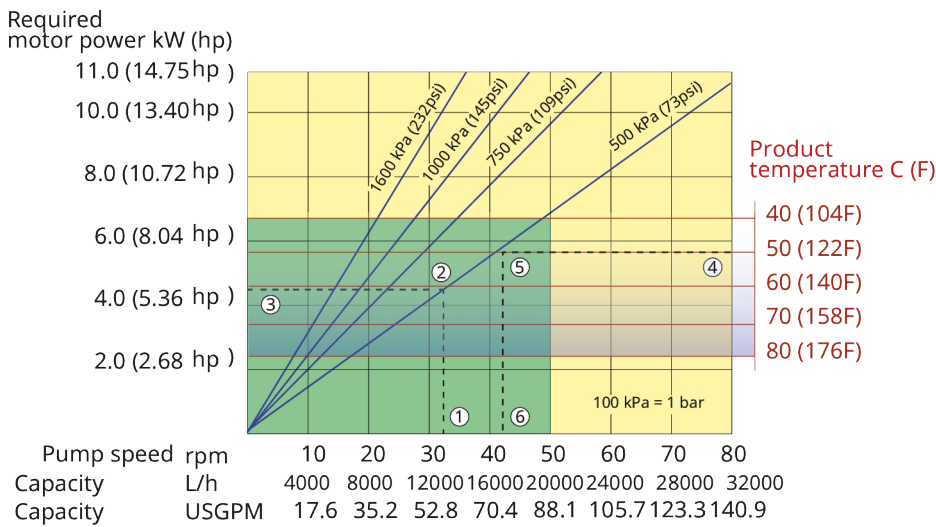
Merkmale und Vorteile

- Trockenlaufsicher und selbst ansaugend
- Saugvermögen bis zu 9.5 mWS (374 inWC)
- Keine Gleitdichtungen, Kugelventile, Membrane, Kabelverschraubungen, Tauchrotore, Statoren oder Kolben, die undicht werden, verstopfen und korrodieren können oder ausgewechselt werden müssen.
- Geeignet für abrasive Schlämme, ätzende Säuren und ausgasende Flüssigkeiten
- Eine effektive positive Verdrängung ohne Rückfluss gewährleistet präzises und wiederholbares Dosieren
- Keine Zusatzgeräte, Rückschlagventile, Dichtungssysteme für Wasserspülung oder Trockenlaufschutz erforderlich
- Drehrichtungsumkehr zum sicheren Entleeren der Leitung



Bredel 65 - Leistung

Bredel 65



Note: The area of continuous operation diminishes with increased product temperatures. For product temperatures >40C, the area of continuous operation reduces to the corresponding red temperature line.

1. Flow required indicates pump speed
2. Calculated discharge pressure
3. Net motor power required
4. Product temperature
5. Calculated discharge pressure
6. Maximum recommended pump speed

- Continuous duty
- Intermittent duty

* Maximum 3 hours operation followed by minimum 1 hour stop

Technische Eigenschaften

	Bredel 65
Max. Fördermenge kontinuierlich	20100 L/h (5303 USGPH)
Max. Fördermenge im Intervallbetrieb	32160 L/h (8485 USGPH)
Volumen pro Umdrehung	6.7 l (1.77 USG)
Max. kontinuierliche Betriebsgeschwindigkeit	50 U/min
Max. Betriebsgeschwindigkeit im Intervallbetrieb	80 U/min
Maximaler Betriebsdruck	16 bar (232 psi)
Max. Einlassdruck	2 bar abs (30 psi abs)
Max. Saugvermögen	9.5 mWC (374 inWC)
Saugvermögen (80 % der Fördermenge)	8 mWC (315 inWC)
Betriebstemperaturbereiche	-20 °C bis 45 °C (-4 °F bis 113 °F)
Flüssigkeitstemperaturbereiche	-20 °C bis 80 °C (-4 °F bis 176 °F)
Min. Anlaufdrehmoment	1150 N m (10178 in.lbs)
Gewicht	558 kg (1230 lbs)
Benötigte Schmiermittelmenge	20 l (5.28 USG)
Port-Konfigurationen	Ab, Auf, Links, Rechts
Kompatible Schlauchwerkstoffe	CSM, EPDM, F-NBR, NBR, NBR für Lebensmittelkontakt, NR-Metering, NR-Transfer
Flansch-Assembly	ANSI, DIN, JIS

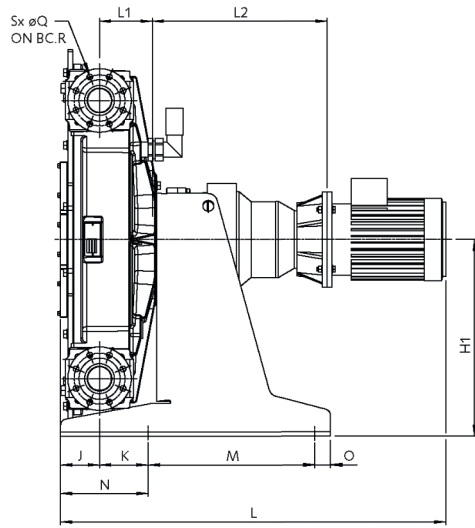
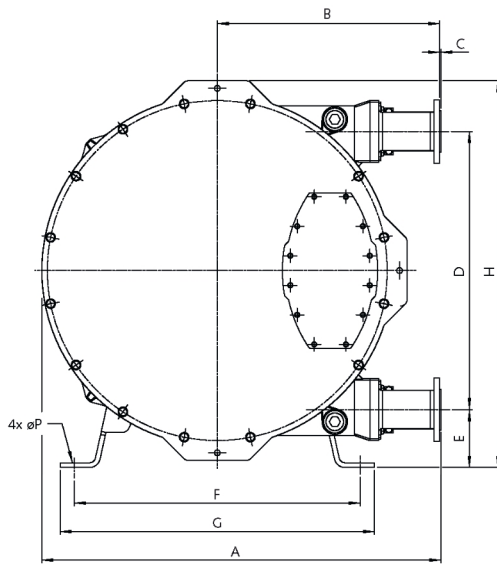
Bitte wenden Sie sich an Ihren Bredel-Vertreter, um Informationen zu niedrigeren oder höheren Temperaturen zu erhalten.

Die zulässige Umgebungstemperatur basiert auf den Pumpeneigenschaften und kann durch die Umgebungsbedingungen des Getriebes weiter eingeschränkt werden.

Werkstoffe

	Bredel 65
Schlauchwerkstoff	CSM, EPDM, F-NBR, NBR, NBR für Lebensmittelkontakt, NR-Metering, NR-Transfer
Gehäuse	Gusseisen, ISO12944 Kategorie C4M
Rotorbaugruppe	Gusseisen, ISO12944 Kategorie C4M
Deckel-Assembly	Gusseisen, ISO12944 Kategorie C4M
Halterungen und Befestigungselemente	Edelstahl 316, Verzinkter Stahl
Grundrahmen	Edelstahl 316, Verzinkter Stahl
Schlauchklemmen	Edelstahl 316, Verzinkter Stahl
Dichtungen	Neoprene, Nitril

Bredel 65 - Maße



Typ	A	B	C	D	E	F	G	H	H1	J	K	L max.	L1	L2 max.	M	N	O	ØP	ØQ	R	S
Bredel 65 (mm)	1.059	580	3	746	152	680	740	1.036	525	104	137	1.172	141	486	415	220	50	18	18	145	4
Bredel 65 (Zoll)	41,7	22,8	0,12	29,4	6	26,8	29,1	40,8	20,7	4,1	5,4	46,1	5,6	19,1	16,3	8,7	2	0,71	0,71	5,7	0,16
Anschlussgrößen								ANSI 150#					EN DIN					JIS			
Bredel 65								2,5"					65 mm					65 mm			

Haftungsausschluss: Alle Angaben in diesem Dokument wurden nach bestem Wissen und Gewissen zusammengestellt (Stand: Zeitpunkt der Veröffentlichung). Watson-Marlow Bredel BV übernimmt jedoch keine Haftung für etwaige Fehler und behält sich das Recht vor, ohne Vorankündigung Änderungen vorzunehmen. Alle im Dokument genannten Werte wurden unter kontrollierten Bedingungen auf unserem Prüfstand ermittelt. Die tatsächlichen Fördermengen können von den angegebenen Mengen abweichen, da sie von der Temperatur, der Viskosität, dem Saug- und Förderdruck bzw. der Systemkonfiguration abhängen. APEX, DuCoNite®, Bioprene® und Bredel sind eingetragene Warenzeichen.



wmfts.com/global
11 July 2025