

# NR-slangeelementer

## Et utvalg av NR-slanger for dosering og overføring av væsker

NR (Natural Rubber) Overføringsslangen ble utviklet for å oppnå ekstremt lang levetid på slangen når den brukes til væskeoverføring - Den komplementerer NR Doseringsslagen som gir svært nøyaktige doseringsresultater og god pålitelighet ved "heavy duty" applikasjoner.

NR-slanger fra Bredel lages av gummisammensetninger av svært høy kvalitet og er forsterket med individuelle lag av flettet nylon. De oppfyller de strengeste kvalitetsstandarder. De tilbyr brukere av slangepumper eksepsjonell, langvarig ytelse ved bruk til overføring og dosering av væsker.

### Egenskaper og fordeler

#### NR Overføringsslange

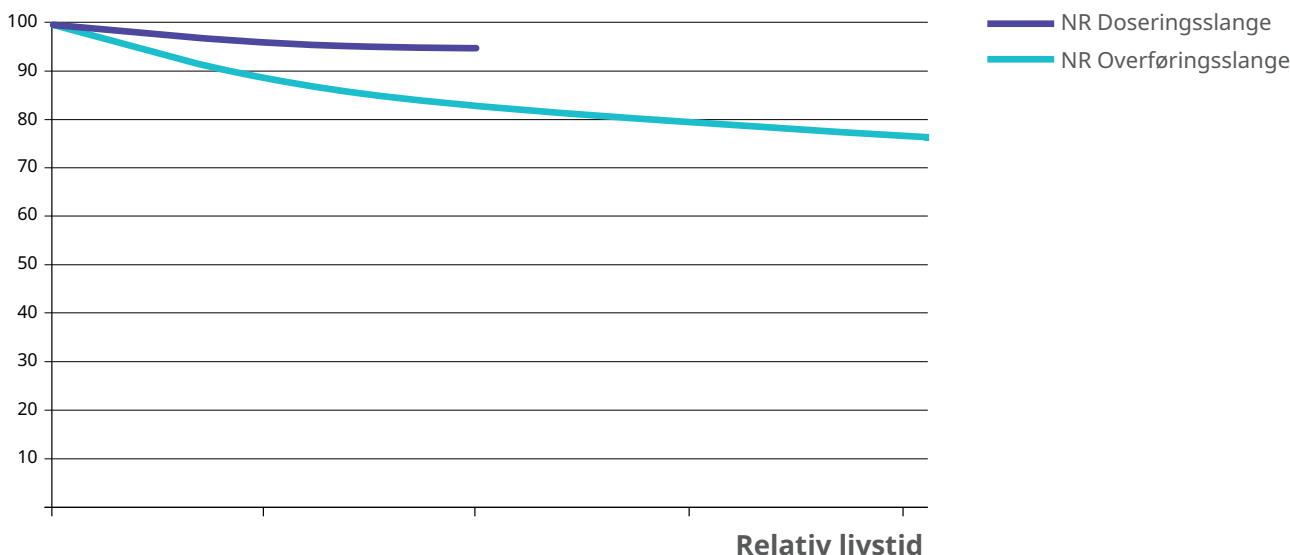
- Maksimal levetid
- Særdeles lang levetid når slangen brukes til væskeoverføring
- Enestående sliperesistens
- Produsert med tette toleranser
- Trykkapasitet opptil 12 bar (174 psi)
- Sugekapasitet opptil 9 mVs (354 inWC)

#### NR Doseringsslange

- Høy doseringsnøyaktighet
- Lik kapasitet gjennom hele levetiden
- Enestående sliperesistens pga. ekstrudert indre lag
- Maskinelt presisjonsbehandlet
- Trykkapasitet opptil 16 bar (232 psi)
- Sugekapasitet opptil 9,5 mVs (374 inWC)

### Typiske strømningsskurver

#### Relativ strømning (%)



Typisk ytelse under testforhold: pumper vann ved 18 °C (64 °F) ved 5 bar (73 psi) og 50 opm

## Tekniske spesifikasjoner

	NR Overføringslange	NR Doseringslange
Maks. driftstrykk	12 bar (174 psi)	16 bar (232 psi)
Maks. sugekapasitet	9 mVs (354 inWC)	9,5 mVs (374 inWC)
Sugeevne (80 % gjennomløpshastighet)	6 mVs (236 inWC)	8 mVs (315 inWC)
Driftstemperaturområde	-20 til 45 °C (-4 til 113 °F)	
Væsketemperaturområde	-20 til 80 °C (-4 til 176 °F)	

## Tilgjengelige størrelser

### NR Overføringslange

Slange	Innvendig diameter mm (tommer)	Lengde m (tommer)	Vekt kg (lb)
20 NR Overføring	20 (0,8)	0,8 (30)	0,6 (1,3)
25 NR Overføring	25 (1,0)	1,0 (40)	1,9 (4,1)
32 NR Overføring	32 (1,3)	1,2 (49)	2,8 (6,2)
40 NR Overføring	40 (1,6)	1,5 (59)	3,6 (7,9)
50 NR Overføring	50 (2,0)	1,8 (73)	6,0 (13,3)
65 NR Overføring	65 (2,6)	2,4 (93)	11,0 (24,2)
80 NR Overføring	80 (3,1)	2,8 (111)	20,0 (44,1)
100 NR Overføring	100 (3,9)	3,3 (130)	30,0 (66,1)

### NR Doseringslange

Slange	Innvendig diameter mm (tommer)	Lengde m (tommer)	Vekt kg (lb)
10 NR Dosering	10 (0,4)	0,5 (20)	0,4 (0,9)
15 NR Dosering	15 (0,6)	0,75 (30)	0,8 (1,8)
20 NR Dosering	20 (0,8)	0,75 (30)	0,6 (1,3)
25 NR Dosering	25 (1,0)	1,0 (40)	2,0 (4,4)
32 NR Dosering	32 (1,3)	1,2 (49)	3,0 (6,6)
40 NR Dosering	40 (1,6)	1,5 (59)	3,5 (7,7)
50 NR Dosering	50 (2,0)	1,8 (73)	6,0 (13,3)
65 NR Dosering	65 (2,6)	2,3 (91)	12,0 (26,5)
80 NR Dosering	80 (3,1)	2,8 (111)	21,0 (46,3)
100 NR Dosering	100 (3,9)	3,3 (130)	30,0 (66,1)

#### Merk:

For å oppnå optimal levetid for slangen kan du justere kompresjonen av pumpe-slangen ved å sette inn shims under trykkskoene. Antall shims varierer for hvert mottrykksområde og hver slangetype, selv om bruksområdet er likt. Se pumpe-slagens brukerhåndbok for mer informasjon.