

Juntas estándar de PTFE



Juntas de PTFE

Características y ventajas

- Diseñadas según las normas ASME-BPE
- Cumplen con la farmacopea americana (USP, por sus siglas en inglés) clase VI y están libres de componentes de origen animal (ADCF, por sus siglas en inglés)
- Cumplen con las normativas de la Administración de Alimentos y Medicamentos de EE. UU. (FDA, por sus siglas en inglés) CFR 21 177.2601
- El número de lote grabado hace posible la trazabilidad del producto
- Aptas para temperaturas extremas. Desde -212 °C hasta 232 °C (-350 °F hasta 450 °F)



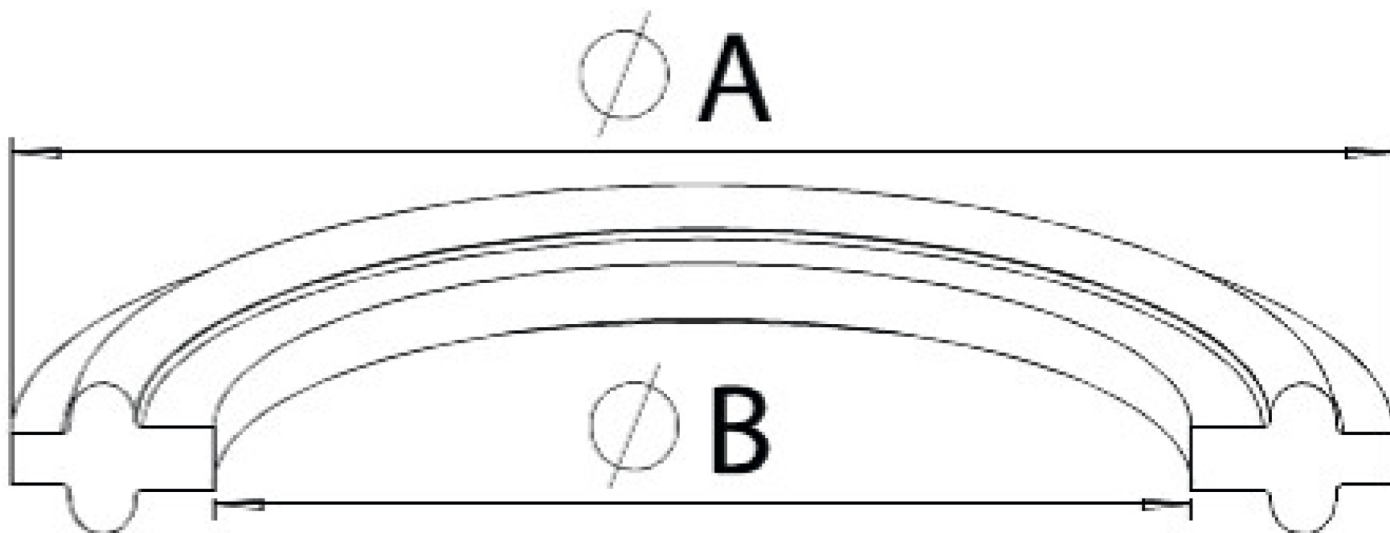
Especificaciones técnicas

| Juntas estándar de PTFE | |
|------------------------------------|-------------------------------------|
| Tipo de junta | Sin brida |
| Diámetro interior | 22.4 - 148.3 mm (0.88 - 5.84 pulg.) |
| Diámetro exterior | 50.3 - 166.9 mm (1.98 - 6.57 pulg.) |
| Tamaño | 1, 1.5, 2, 2.5, 3, 4, 6 pulg |
| Cantidad | 25 unidades |
| Certificación y cumplimiento | ADCF, USP clase VI |
| Rangos de temperatura de operación | -212 °C a 232 °C (-350 °F a 450 °F) |
| Vida útil | 20 años |

Materiales de construcción

| Juntas estándar de PTFE | |
|-------------------------|---------|
| Material | EI PTFE |

Códigos de productos



| Número de parte | Tamaño en pulg. | Diám. int. (B) en pulg. (mm) | Diám. ext. (A) en pulg. (mm) | Cantidad |
|-----------------|-----------------|------------------------------|------------------------------|----------|
| 40MPG-100-25 | 1 | 0,88 (22,4) | 1,98 (50,3) | 25 |
| 40MPG-150-25 | 1 1/2 | 1,38 (35,1) | 1,98 (50,3) | 25 |
| 40MPG-200-25 | 2 | 1,88 (47,8) | 2,52 (64,0) | 25 |
| 40MPG-250-25 | 2 1/2 | 2,38 (60,5) | 3,05 (77,5) | 25 |
| 40MPG-300-25 | 3 | 2,88 (73,2) | 3,58 (90,9) | 25 |
| 40MPG-400-25 | 4 | 3,84 (97,5) | 4,68 (118,9) | 25 |
| 40MOG-600-25 | 6 | 5,84 (148,3) | 6,57 (166,9) | 25 |

Descargo de responsabilidad: La información contenida en este documento se considera correcta; sin embargo, Watson-Marlow Limited no acepta responsabilidad por los errores que pueda contener y se reserva el derecho de alterar estas especificaciones sin previo aviso. Es responsabilidad del usuario asegurar la idoneidad del producto para el uso con su aplicación concreta. Watson-Marlow y WMArchitect son marcas registradas de Watson-Marlow Limited. BioClamp, BioBarb, FlatBioEndCap, BioEndCap, BioValve, BioTube applicator y Q-Clamp son marcas registradas de BioPure Technology Limited. Triclamp es una marca registrada de Alfa Laval Corporate AB.



wmfts.com/global
11 July 2025