

无死角阀

无死角阀

ASEPCO

特点和优势

- 用于从管路中取样、排放、传输或引导流体
- 旨在最大限度地减少 Point-of-use 应用中的滞留
- 完全消除所有盲管段
- 完全排放，因为与其他设计不同，我们的阀门没有口袋
- 消除滞留，因为隔膜端密封在管路的内径上
- 嵌装设计，简单的卡箍组件
- CIP/SIP 能够轻松、可重复清洁和灭菌



性能

无死角阀流量		
尺寸	Cv @ 1 psi (0.07 bar)	
英寸	LPM	GPM
0.50	10.2	2.7
1.00	59.8	15.8
1.50	180	48
2.00	272	72
3.00	643	170

技术规格

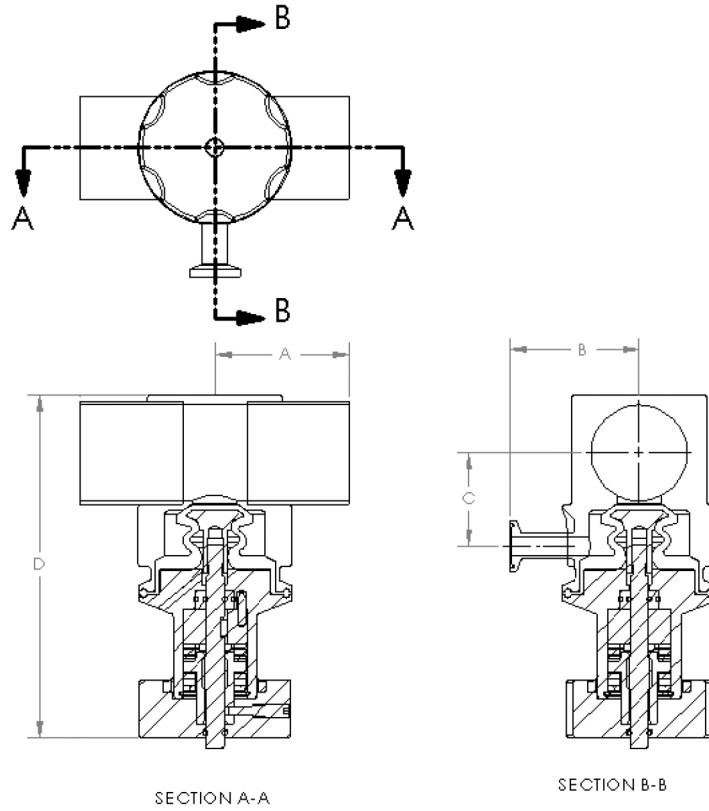
	无死角阀
安装类型	冲洗
流量	10.2 - 643 L/m
流量	2.7 - 170 USGPM
尺寸	0.5", 0.75", 1.0", 1.5", 2.0", 3.0", 4.0"
出口连接	卫生级法兰, 对接焊缝
最大工作压力	17 bar (250 psi)
工作温度范围	-51 °C 至 177 °C (-60 °F 至 350 °F)
兼容执行器	手动, 打开失败, 故障时自动关闭, 紧凑型气动
兼容膜片	EPDM, PTFE, Viton, 硅胶, 硅胶增强型
表面抛光选项	最大 10 微英寸 Ra (0.25 μm Ra), 最大 15 微英寸 Ra (0.375 μm Ra), 最大 20 微英寸 Ra (0.5 μm Ra), 电抛光
认证与合规	ISO 9001
标准	ASME BPE, CE-PED
重量	0.45 - 2.73 kg (1 - 6 lbs)

温度范围取决于隔膜材料。

主要材料

	无死角阀
材料	316L 不锈钢, Hastelloy C22, 不锈钢 AL-6XN, 哈氏合金 C276

无死角阀 外形尺寸



线路尺寸*	A		B		C		D - 带手动执行器		D - 带气动执行器	
	mm	in	mm	in	mm	in	mm	in	mm	in
0.50	47.2	1.86	52.5	2.07	13.5	0.53	106.9	4.21	127.8	5.03
0.75	50.4	1.99	49.8	1.96	19.8	0.78	119.6	4.71	140.5	5.53
1.00	111.8	4.40	64.3	2.53	26.9	1.06	146.3	5.76	187.5	7.38
1.50	85.1	3.35	64.3	2.53	52.3	2.06	157.0	6.18	206.2	8.12
2.00	107.4	4.23	82.6	3.25	52.5	2.065	171.2	6.74	212.6	8.37
3.00	107.4	4.23	64.3	2.53	52.5	2.065	195.1	7.683	236.5	9.31

重量

尺寸	阀体		总重 (含手动执行器)		总重 (含气动执行器)	
	lb	kg	lb	kg	lb	kg
0.50	1.00	0.45	3.05	1.39	2.75	1.25
0.75	1.40	0.64	3.45	1.57	3.15	1.43
1.00	1.50	0.68	5.70	2.59	6.55	2.98
1.50	2.20	1.00	8.75	3.98	10.55	4.80
2.00	3.50	1.59	10.05	4.57	11.85	5.39
3.00	6.00	2.73	13.00	5.91	29.75	13.52

产品代码

英寸	型号	说明
0.5	KC05-105-1	径向阀, 0.5" 无死角阀, EN 1.4435 阀体/EN1.4404 接头, 1" 卡箍端阀芯, 0.5" 卡箍端出口, 距离中心线 2.1", 平隔膜和 0.5" 卡箍端端口, 距离中心线 2.1", 平隔膜 @ 180°, 20 微英寸 Ra 表面抛光, 经过电抛光和钝化处理, 包括阀体/执行器卡箍
0.75	KC08-103-1	径向阀, 0.5" 无死角阀, EN 1.4435 阀体/EN1.4404 接头, 0.75" 卡箍端阀芯, 0.5" 卡箍端出口, 距离中心线 2.08", 平隔膜, 20 微英寸 Ra 表面抛光, 经过电抛光和钝化处理, 包括阀体/执行器卡箍
1	KC10-510-1	径向阀, 1" 无死角阀, EN 1.4435 阀体/EN1.4404 接头, 1" 卡箍端阀芯, 1" 卡箍端出口, 距离中心线 2.5", 平隔膜, 20 微英寸 Ra 表面抛光, 经过电抛光和钝化处理, 包括阀体/执行器卡箍
1.5	KC17-510-1	径向阀, 1" 无死角阀, EN 1.4435 阀体/EN1.4404 接头, 1" 卡箍端阀芯, 1" 卡箍端出口, 距离中心线 2.5", 平隔膜, 20 微英寸 Ra 表面抛光, 经过电抛光和钝化处理, 包括阀体/执行器卡箍
2	KC20-512-1	径向阀, 2" 无死角阀, EN 1.4435 阀体/EN1.4404 接头, 2" 卡箍端阀芯, 2" 卡箍端出口, 距离中心线 3.25", 平隔膜, 20 微英寸 Ra 表面抛光, 经过电抛光和钝化处理, 包括阀体/执行器卡箍
3	KC30-514-1	径向阀, 3" 无死角阀, EN 1.4435 阀体/EN1.4404 接头, 3" 卡箍端阀芯, 3" 卡箍端出口, 距离中心线 3.7", 平隔膜, 20 微英寸 Ra 表面抛光, 经过电抛光和钝化处理, 包括阀体/执行器卡箍
0.5	KW05-109-1	径向阀, 0.5" 无死角阀, EN 1.4435 阀体/EN1.4404 接头, 1.5" 焊接端阀芯, 0.5" 卡箍端出口, 2.25" 距离中心线, 平隔膜和 0.5" 卫星阀, 中心线 @ 45°, 0.5" 直卡箍 20 微英寸 Ra 表面抛光, 经过电抛光和钝化处理, 包括阀体/执行器卡箍
1	KW08-102-1	径向阀, 1" 无死角阀, EN 1.4435 阀体/EN1.4404 接头, 0.75" 焊接端阀芯, 0.75" 卡箍端出口, 距离中心线 2.52", 平隔膜, 20 微英寸 Ra 表面抛光, 经过电抛光和钝化处理, 包括阀体/执行器卡箍
0.5	KW10-505-1	径向阀, 0.5" 无死角阀, EN 1.4435 阀体/EN1.4404 接头, 1" 焊接端阀芯, 0.5" 卡箍端出口, 距离中心线 2.1", 平隔膜, 20 微英寸 Ra 表面抛光, 经过电抛光和钝化处理, 包括阀体/执行器卡箍
1	KW15-510-1	径向阀, 1" 无死角阀, EN 1.4435 阀体/EN1.4404 接头, 1.5" 焊接端阀芯, 1" 卡箍端出口, 距离中心线 2.5", 平隔膜, 20 微英寸 Ra 表面抛光, 经过电抛光和钝化处理, 包括阀体/执行器卡箍
1.5	KW17-115-1	径向阀, 1.5" 无死角阀, EN 1.4435 阀体/EN1.4404 接头, 1.5" 焊接端阀芯, 1.5" 卡箍端出口, 距离中心线 2.8", 平隔膜, 20 微英寸 Ra 表面抛光, 经过电抛光和钝化处理, 包括阀体/执行器卡箍
1	KW20-510-1	径向阀, 1" 无死角阀, EN 1.4435 阀体/EN1.4404 接头, 2" 焊接端阀芯, 1" 卡箍端出口, 距离中心线 2.53", 平隔膜, 20 微英寸 Ra 表面抛光, 经过电抛光和钝化处理, 包括阀体/执行器卡箍
2	KW20-511-1	径向阀, 2" 无死角阀, EN 1.4435 阀体/EN1.4404 接头, 2" 焊接端阀芯, 1.5" 卡箍端出口, 距离中心线 3.3", 平隔膜, 20 微英寸 Ra 表面抛光, 经过电抛光和钝化处理, 包括阀体/执行器卡箍

注: 有关其他配置, 请与 Watson-Marlow 联系。

免责声明: 我们认为本文所含信息正确无误, 但如有任何错误, ASEPCO 概不负责, 并保留对规格数据作出改动的权利, 恕不另行通知。用户有责任自行确保产品适合其相关应用。Radial diaphragm 是 ASEPCO Corporation 的商标。Tri-Clamp 是 Alfa Laval Corporate AB 的注册商标。Watson-Marlow Fluid Technology Solutions 是 Spirax-Sarco Engineering plc 公司的子公司。

wmfts.com/global



14 July 2025