

分流阀

分流阀

ASEPCO

特点和优势

- 应用我们的无污染卡箍组件技术，阀门易于安装、检查和维护
- 设计用于在单个阀体中分配和混合多达三条管路
- 嵌装式设计
- 卡箍装配简便
- 数秒钟即可完成隔膜更换
- 最大程度减少每个阀座之间的距离（减少和缩短盲管段）
- 具有完全 CIP/SIP 功能的自排放
- 可用阀尺寸：0.5"、1.0"、2.0"、2.5" 和 3.0"



分流阀 性能

分流阀流量		
尺寸	Cv @ 1 psi (0.07 bar)	
英寸	GPM	LPM
0.50	4.3	16.3
1.00	15.8	59.8
1.50 (精确)	48	182
1.50	56	212
2.00	72	273
2.50	90	341
3.00	170	643

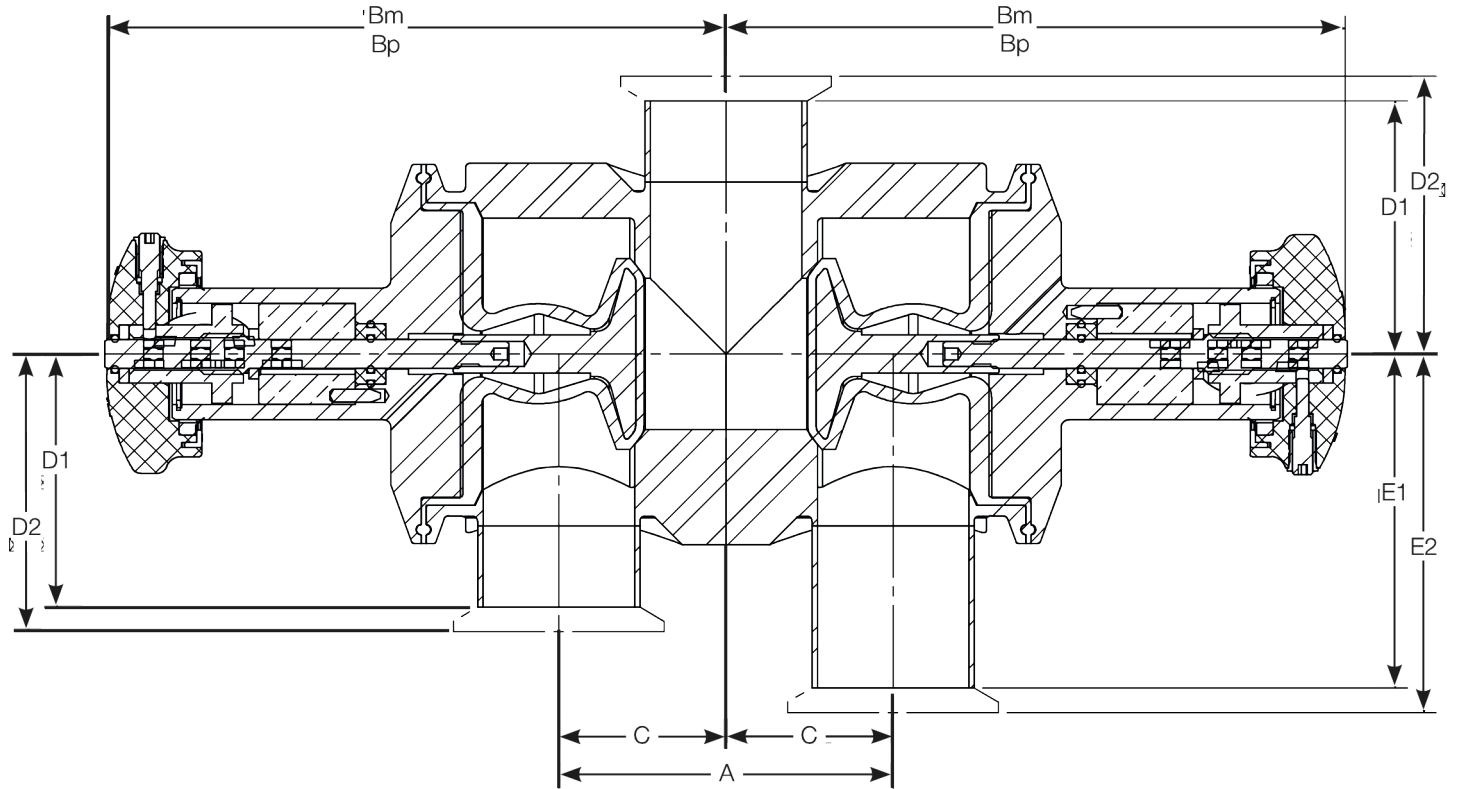
技术规格

	分流阀
安装类型	冲洗
流量	16.3 - 643 L/m
流量	4.3 - 170 USGPM
尺寸	0.5", 1.0", 1.5", 2.0", 2.5", 3.0"
出口连接	卫生级法兰, 对接焊缝
最大工作压力	17 bar (250 psi)
工作温度范围	-51 °C 至 177 °C (-60 °F 至 350 °F)
兼容执行器	常开气动, 常闭气动, 紧凑, 高压湿热灭菌手册
兼容膜片	EPDM, PTFE, Viton, 硅胶, 硅胶增强型
表面抛光选项	最大 10 微英寸 Ra (0.25 µm Ra), 最大 15 微英寸 Ra (0.375 µm Ra), 最大 20 微英寸 Ra (0.5 µm Ra), 电抛光
认证与合规	ISO 9001
标准	ASME BPE, CE-PED
重量	0.9 - 17 kg (1.9 - 37.5 lbs)

主要材料

	分流阀
材料	316L 不锈钢, Hastelloy C22, 不锈钢 AL-6XN, 哈氏合金 C276, 聚丙烯

分流阀 外形尺寸



尺寸	A		Bm - 带手动执行器		C		Bp - 带气动执行器		D1 焊接端接头		D2 卡箍端接头		E1 焊接端接头		E2 卡箍端接头		
	英寸	mm	in	mm	in	mm	in	mm	in	mm	in	mm	in	mm	in		
0.50		39	1.55	105	4.13	124	0.77	20	4.90	50	1.96	53	2.08	75	2.96	78	3.08
1.00		54	2.13	128	5.05	169	1.06	27	6.66	61	2.40	64	2.53	86	3.40	89	3.53
1.50 (精确)		80	3.13	142	5.60	188	1.56	40	7.41	68	2.67	71	2.79	93	3.67	96	3.79
1.50		105	4.13	188	7.39	210	2.06	52	8.25	82	3.22	85	3.35	107	4.22	110	4.35
2.00		188	7.40	194	7.64	216	3.70	94	8.50	80	3.13	83	3.25	105	4.13	108	4.25
2.50		163	6.41	230	9.07	290	3.25	83	11.42	91	3.59	94	3.71	117	4.59	120	4.71
3.00		152	6.00	230	9.07	290	3.00	76	11.42	91	3.59	94	3.71	117	4.59	120	4.71

重量

尺寸	阀体		总重量 (含气动执行器)		总重 (含手动执行器)	
	Kg	lb	Kg	lb	Kg	lb
0.50	0.9	1.9	1.7	3.6	1.6	3.8
1.00	2.3	5.0	4.2	10.0	4.5	9.2
1.50 (精确)	4.3	9.5	5.9	14.5	6.6	13.1
1.50	7.9	17.5	10.9	25.9	11.7	24.0
2.00	8.4	18.5	11.3	36.9	16.7	25.0
2.50	17.0	37.5	20.2	61.2	27.7	44.5
3.00	16.8	37	19.9	60.7	27.5	44

产品代码

尺寸	型号代码	说明
0.5	DV05-706-1	径向阀, 0.5" 分流 双阀 EN 1.4435 阀体/EN1.4404 接头 0.5" 卡箍端阀芯 0.487" 长 0.5" 卡箍端出口 距离中心线 2.96" 平隔膜和 0.5" 卡箍端端口 距离中心线 2.08" 平隔膜 @ 180 ° 0.5" 卡箍端出口 距离中心线 2.08" 平隔膜 20 微英寸 Ra 表面抛光, 经过电抛光和钝化处理, 包括阀体/执行器卡箍
1.0	DV05-706-2	径向阀, 0.5" 分流, 双阀 EN 1.4435 阀体/EN1.4404 接头, 0.5" 卡箍端阀芯, 1.625" 长, 0.5" 卡箍端出口, 距离中心线 2.96", 平隔膜和 0.5" 卡箍端端口, 距离中心线 2.08", 平隔膜 @ 180 °, 0.5" 卡箍端出口 距离中心线 2.08" 平隔膜 15 微英寸 Ra 表面抛光, 经过电抛光和钝化处理, 包括阀体/执行器卡箍
1.50 (精确)	DV05-706-3	径向阀 0.5" 分流 双阀 316L/EN1.4404 0.5" 卡箍端 0.487" 0.5" 卡箍端出口 距离中心线 2.96" 平隔膜和 0.5" 卡箍端端口 距离中心线 2.08" 平隔膜 @ 180 ° 0.5" 卡箍端出口 距离中心线 2.08" 平隔膜 10 微英寸 Ra 表面抛光, 经过电抛光和钝化处理, 包括阀体/执行器卡箍
1.5	DV17-101-1	径向阀 1.5" 分流 双阀 EN 1.4435 阀体/EN1.4404 接头 1.5" 卡箍端阀芯 0.487" 长 1.5" 卡箍端出口 距离中心线 2.8" 平隔膜和 1.5" 卡箍端端口 距离中心线 2.8" 平隔膜 @ 180 ° 1.5" 卡箍端出口 距离中心线 2.8" 平隔膜 20 微英寸 Ra 表面抛光, 经过电抛光和钝化处理, 包括阀体/执行器卡箍
2.0	DV17-105-1	径向阀, 1.5" 分流, EN 1.4435 阀体/EN1.4404 接头, 阀芯, 1.5" 卡箍端进口 距离中心线 2.8", 1.5" 卡箍端出口, 距离中心线 4.2" 且带有 0.75" 冷凝排水管, 平隔膜和 1.5" 卡箍端端口, 距离中心线 4.2" 且带有 0.75" 冷凝排水管, 平隔膜 @ 180 °, 20 微英寸 Ra 表面抛光, 经过电抛光和钝化处理, 包括阀体/执行器卡箍
2.5	DV17-105-2	径向阀, 1.5" 分流, EN 1.4435 阀体/EN1.4404 接头, 阀芯, 1.5" 卡箍端进口 距离中心线 2.8", 1.5" 卡箍端出口, 距离中心线 4.2" 且带有 0.75" 冷凝排水管, 平隔膜和 1.5" 卡箍端端口, 距离中心线 4.2" 且带有 0.75" 冷凝排水管, 平隔膜 @ 180 °, 15 微英寸 Ra 表面抛光, 经过电抛光和钝化处理, 包括阀体/执行器卡箍
3.0	DV20-705-1	径向阀 2" 分流 双阀 EN 1.4435 阀体/EN1.4404 接头 2" 卡箍端阀芯 3.25" 长 2" 卡箍端出口 距离中心线 3.25" 平隔膜 2" 卡箍端出口 距离中心线 3.25" 平隔膜 20 微英寸 Ra 表面抛光, 经过电抛光和钝化处理, 包括阀体/执行器卡箍

免责声明: 我们认为本文所含信息正确无误, 但如有任何错误, ASEPCO 概不负责, 并保留对规格数据作出改动的权利, 恕不另行通知。用户有责任自行确保产品适合其相关应用。Radial diaphragm 是 ASEPCO Corporation 的商标。Tri-Clamp 是 Alfa Laval Corporate AB 的注册商标。Watson-Marlow Fluid Technology Solutions 是 Spirax-Sarco Engineering plc 公司的子公司。

wmfts.com/global



14 July 2025