

取样阀

取样阀

ASEPCO

特点和优势

- 进入阀体的接头角度提高了清洁度
- 菱形阀室内部设计提供出色的泻放能力
- 接头以更快的速度与容器呈一定角度，可让夹套更靠近罐体
- 隔膜密封在容器壁的内径上，提高了罐体的清洁度
- 独特的 ASEPCO 端口，可通过腔室 CIP/SIP，确保每次都能获得真正具有代表性的样品
- 简单的“取样和蒸汽”阀体可在阀门关闭时完全蒸发
- 简化维护以减少停机时间和总拥有成本
- 真正代表您的工艺流体的取样



进口外径尺寸 (A)	Cv @ 1 psi (0.07 bar)	
英寸	GPM	LPM
焊接	1.23	4.66
1.50 卡箍样式	1.23	4.66
2.00 卡箍样式	1.23	4.66
3.00 卡箍样式	1.23	4.66

唯一不同的是 TC 接头进口的尺寸。

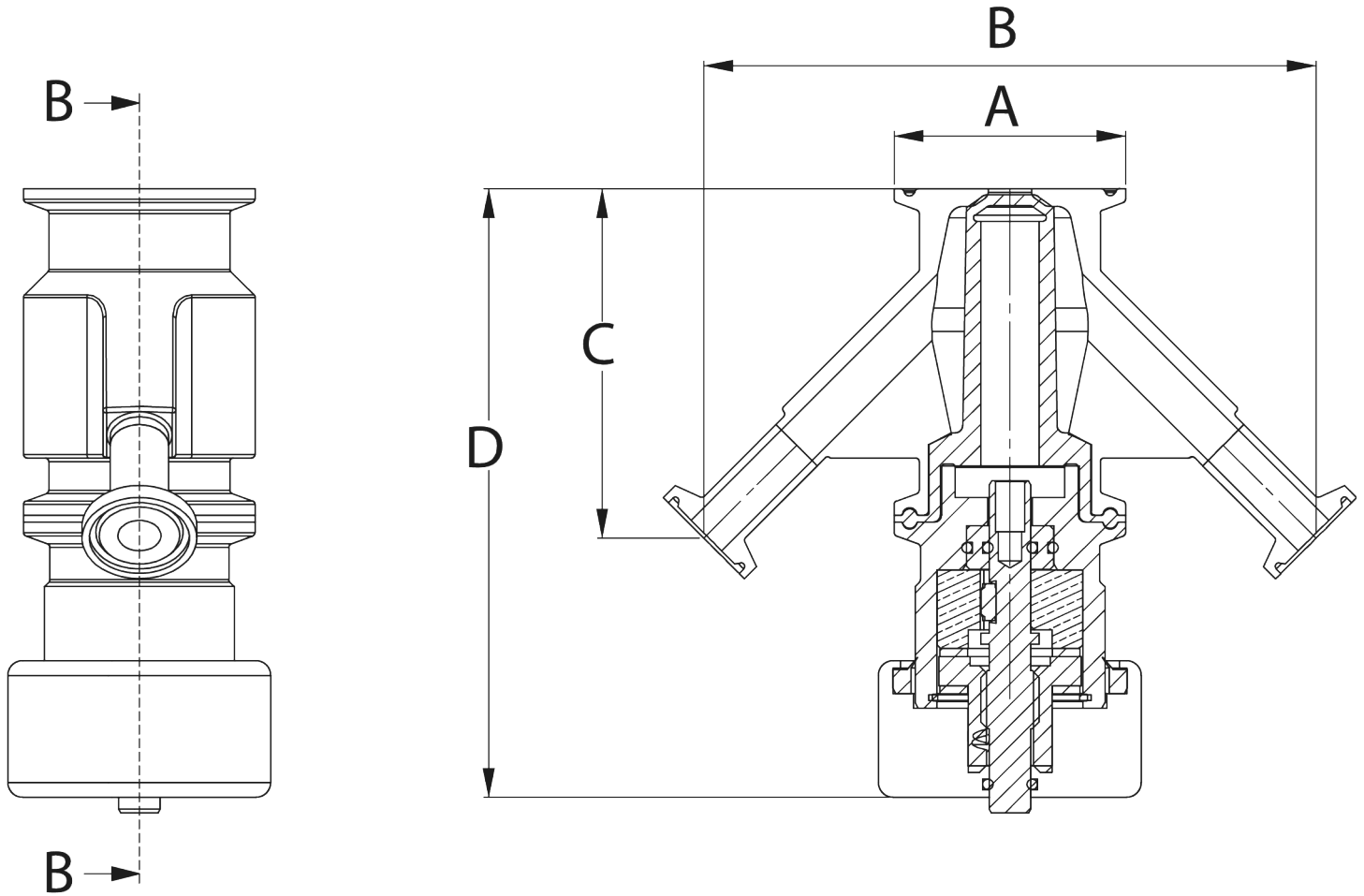
技术规格

	取样阀
安装类型	夹具, 焊接
流量	4.66 L/m
流量	1.23 USGPM
尺寸	0.5", 1.5", 2.0", 3.0"
入口/出口连接	0.5" 卫生级卡箍, 0.5" 软管端
最大工作压力	10 bar (150 psi)
工作温度范围	-51 °C 至 260 °C (-60 °F 至 500 °F)
兼容执行器	手动, 紧凑型气动
兼容膜片	EPDM, PTFE, Viton, 硅胶, 硅胶增强型
表面抛光选项	最大 10 微英寸 Ra (0.25 μm Ra), 最大 15 微英寸 Ra (0.375 μm Ra), 最大 20 微英寸 Ra (0.5 μm Ra), 电抛光
认证与合规	ISO 9001
标准	ASME BPE, CE-PED
重量	0.68 - 1.02 kg (1.5 - 2.25 lbs)

主要材料

	取样阀
材料	316L 不锈钢, Hastelloy, 不锈钢 AL-6XN

取样阀 外形尺寸



尺寸	A		B		C		D - 带手动执行器		D - 带气动执行器	
英寸	in	mm	in	mm	in	mm	in	mm	in	mm
焊接	1.55	39.37	5.25	133.35	2.99	75.95	5.21	132.33	6.04	153.42
1.50 卡箍样式	1.98	50.29	5.25	133.35	2.99	75.95	5.21	132.33	6.04	153.42
2.00 卡箍样式	2.52	64.01	5.25	133.35	2.99	75.95	5.21	132.33	6.04	153.42
3.00 卡箍样式	3.58	91.00	5.25	133.35	2.99	75.95	5.21	132.33	6.04	153.42

重量

尺寸	阀体		总重 (含手动执行器)		总重 (含气动执行器)	
英寸	kg	lb	kg	lb	kg	lb
焊接	0.68	1.50	1.95	4.30	1.82	4.00
1.50 卡箍样式	0.79	1.75	1.93	4.25	2.06	4.55
2.00 卡箍样式	0.91	2.00	2.04	4.50	2.18	4.80
3.00 卡箍样式	1.02	2.25	2.15	4.75	2.27	5.00

产品代码

尺寸	型号	说明
0.5	SC05-101-1	径向阀 0.5" 取样 316L/EN 1.4435 1"/1.5" 卡箍端进口 0.5" 卡箍端出口和 0.5" 卡箍端端口 @ 180 ° 20 微英寸 Ra 表面抛光, 经过电抛光和钝化处理, 包括阀体/执行器卡箍
0.5	SC05-105-1	径向阀 0.5" 取样 EN 1.4435 阀体/EN1.4404 接头 1" 卡箍端进口 0.5" 卡箍端出口 @ 180 ° 20 微英寸 Ra 表面抛光, 经过电抛光和钝化处理, 包括阀体/执行器卡箍
0.5	SCA05-101-1	径向阀 0.5" 采样 AL6-XN 0.5" 卡箍端进口 0.5" 卡箍端出口 20 微英寸 Ra 表面抛光, 经过电抛光和钝化处理, 包括阀体/执行器卡箍
0.5	SCA05-105-1	径向阀 0.5" 取样 AL-6XN 0.5" 卡箍端进口 0.5" 卡箍端出口 20 微英寸 Ra 表面抛光, 经过电抛光和钝化处理, 包括阀体/执行器卡箍
0.5	SCH05-101-1	径向阀 0.5" 取样 C-276 /AL6-XN 1/1.5" 卡箍端进口 0.5" 卡箍端出口和 0.5" 卡箍端端口 @ 180 ° 20 微英寸 Ra 表面抛光, 经过电抛光和钝化处理, 包括阀体/执行器卡箍
0.5	SCX05-101-1	径向阀, 0.5" 取样, 904L, 卡箍端进口, 1.5" 0.5" 卡箍端出口和 0.5" 卡箍端端口, @ 180 °, 20 微英寸 Ra 表面抛光, 经过电抛光和钝化处理, 包括阀体/执行器卡箍
0.5	SVA05-104-1	径向阀 0.5" 取样 AL6-XN 卡箍端进口 2" 0.5" 卡箍端出口 (未打磨焊缝, 焊缝经过抛光处理, 与内部抛光相一致) 20 微英寸 Ra 表面抛光, 经过电抛光和钝化处理, 包括阀体/执行器卡箍
0.5	SW05-101-1	径向阀 0.5" 取样 EN 1.4435 阀体/EN1.4404 接头 焊接端进口 0.5" 0.5" 卡箍端出口和 0.5" 卡箍端端口 @ 180 ° (未打磨焊缝, 焊缝经过抛光处理, 与内部抛光相一致) 20 微英寸 Ra 表面抛光, 经过电抛光和钝化处理, 包括阀体/执行器卡箍
0.5	SWA05-101-1	0.5" 取样阀体, 焊接进口 0.5" 进口流量, AL6XN, 0.5" 直卡箍端出口 (距离中心线 3.07) @ 45 ° 对角 0.5" 直卡箍端端口 (距离中心线 3.07) @ 45 ° 对角带泵体/执行器卡箍, 最大 20 微英寸 Ra, EP

注: 有关其他配置, 请与 Watson-Marlow 联系。

免责声明: 我们认为本文所含信息正确无误, 但如有任何错误, ASEPCO 概不负责, 并保留对规格数据作出改动的权利, 恕不另行通知。用户有责任自行确保产品适合其相关应用。Radial diaphragm 是 ASEPCO Corporation 的商标。Tri-Clamp 是 Alfa Laval Corporate AB 的注册商标。Watson-Marlow Fluid Technology Solutions 是 Spirax-Sarco Engineering plc 公司的子公司。

wmfts.com/global



13 October 2025