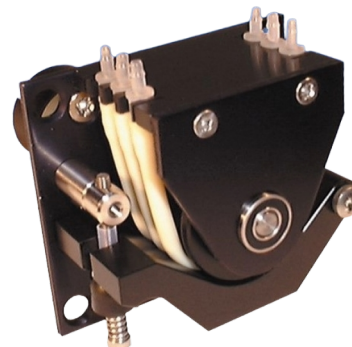


400 FD D3 泵

400/B 系列面板安装泵

特点和优势

- 流量高达 82 ml/min
- 提供多种无刷、直流和交流电机
- 通过多流道、连续软管、软管单元和歧管选件支持多种应用。



400 FD D3 泵 性能

流量 (ml/min) 1.6 mm 壁厚软管														
软管孔径 (mm)	转速 (rpm)													
	4	5	10	12	15	20	25	40	50	75	100	130	200	250
0.5	0.05	0.07	0.13	0.16	0.2	0.26	0.33	0.52	0.65	1.0	1.3	1.7	2.6	3.3
1.0	0.2	0.25	0.5	0.6	0.75	1.0	1.3	2.0	2.5	3.8	5.0	6.5	10	12
2.0	0.72	0.9	1.8	2.2	2.7	3.6	4.5	7.2	9.0	13	18	23	36	45
3.0	1.3	1.7	3.3	4.0	5.0	6.6	8.3	12.7	16	25	33	43	66	82

技术规格

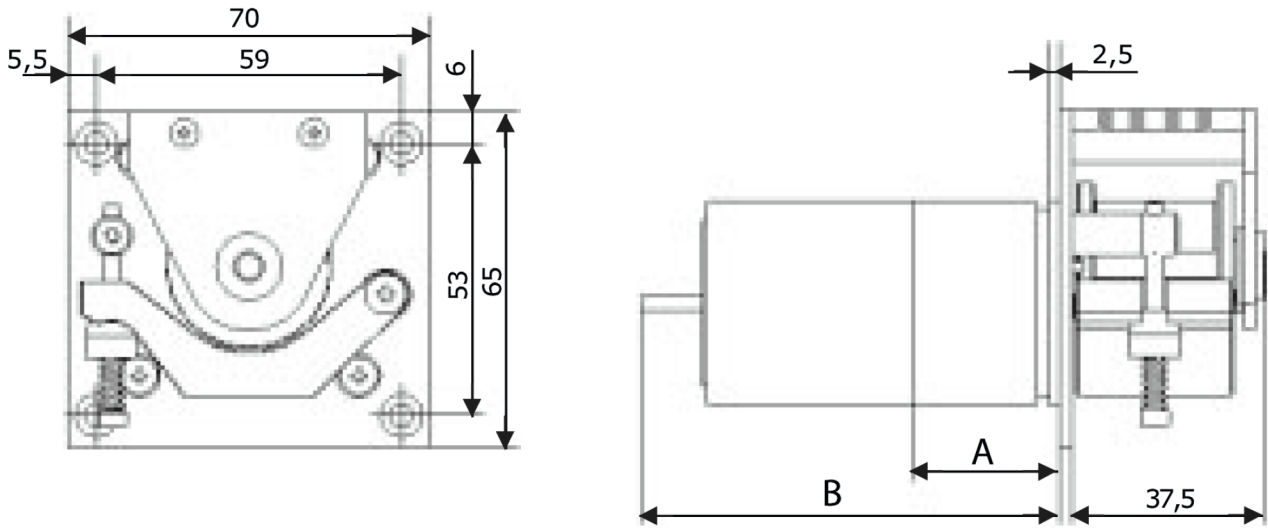
	400 FD D3 泵
电机类型	固定速度直流电机
泵头选项	D3
泵头流道数	3
流量范围	0.05 ml/min 至 82 ml/min
电源电压	12 V DC, 24 V DC
工作温度范围	14 °F 至 113 °F (-10 °C 至 45 °C)
功耗	5 W
重量	kg (lbs)
变速箱比率	直齿轮; 15:1;30:1;75:1;250:1
兼容软管孔径	0.5, 1, 2, 3 mm
兼容软管壁厚	1 mm

主要材料

	400 FD D3 泵
泵头壳体组件	乙缩醛 (黑色)
泵头转子组件	乙缩醛 (黑色), 耐酸不锈钢
泵头辊轮组件	乙缩醛 (黑色)
面板	阳极氧化铝
驱动轴	耐酸不锈钢
弹簧	耐酸不锈钢

列出的信息涵盖整个系列。 有关单个型号/组件的详细规格, 请参阅产品参考手册或联系 WMFTS 代表。

400 FD D3 泵 外形尺寸



电机类型	400FD/D3 5 W
外形尺寸 A	长=26.5mm x Ø39.6mm
外形尺寸 B	长=81.0mm* x Ø39.6mm
* = 安装板后的最大长度	

产品代码

泵产品代码			
电机类型	电压	转速 (rpm)	产品代码
标准直流 5 W	24-30 VDC	12	040.E81D.N3C
经济型直流 5 W	24 VDC	200	040.BS1D.N3C
经济型直流 5 W	24 VDC	75	040.BN1D.N3C
经济型直流 5 W	24 VDC	25	040.BC1D.N3C
无刷直流 5 W	24 VDC	130	040.FQ1D.N3C
无刷直流 5 W	24 VDC	50	040.FK1D.N3C
无刷直流 5 W	24 VDC	15	040.F91D.N3C

软管产品代码			
400F/D3 泵头的标准 430 软管单元			
孔径/壁厚	Bioprene	过氧化物硫化硅胶	连接到
0.5/1.0 mm	049.EF6D.N05	-	软管孔径 3.0
1.0/1.0 mm	049.EF6D.N10	049.EH6D.N10	软管孔径 3.0
2.0/1.0 mm	049.EF6D.N20	049.EH6D.N20	软管孔径 3.0
3.0/1.0 mm	-	049.EH6D.N30	软管孔径 3.0

免责声明：以上所有流量是在吸程和背压为 0bar 时泵送 20°C (68°F) 水的实验数据。Watson-Marlow、Pumpsil、PureWeld XL、Bioprene 和 Marprene 是 Watson-Marlow Limited 的注册商标。免责声明：我们认为本文所含信息正确无误，但如有任何错误，Watson-Marlow Limited 概不负责，并保留对规格数据作出改动的权利，恕不另行通知。GORE 和 STA-PURE 是 W. L. Gore & Associates 的商标。订购时请提供蠕动泵和软管的产品代码。

wmfts.com/global



13 October 2025