

NR-slangeelementer

Et utvalg av NR-slanger for dosering og overføring av væsker

Overføringsslangen av NR (naturgummi) er spesialutviklet for å ha spesielt lang levetid. Den komplementerer NR Doseringsslangen som gir svært nøyaktige doseringsresultater og god pålitelighet ved "heavy duty" applikasjoner.

NR-slanger fra Bredel lages av gummisammensetninger av svært høy kvalitet og er forsterket med individuelle lag av flettet nylon. De oppfyller de strengeste kvalitetsstandarder. De tilbyr brukere av slangepumper eksepsjonell, langvarig ytelse ved bruk til overføring og dosering av væsker.

Egenskaper og fordeler

NR Overføringsslange

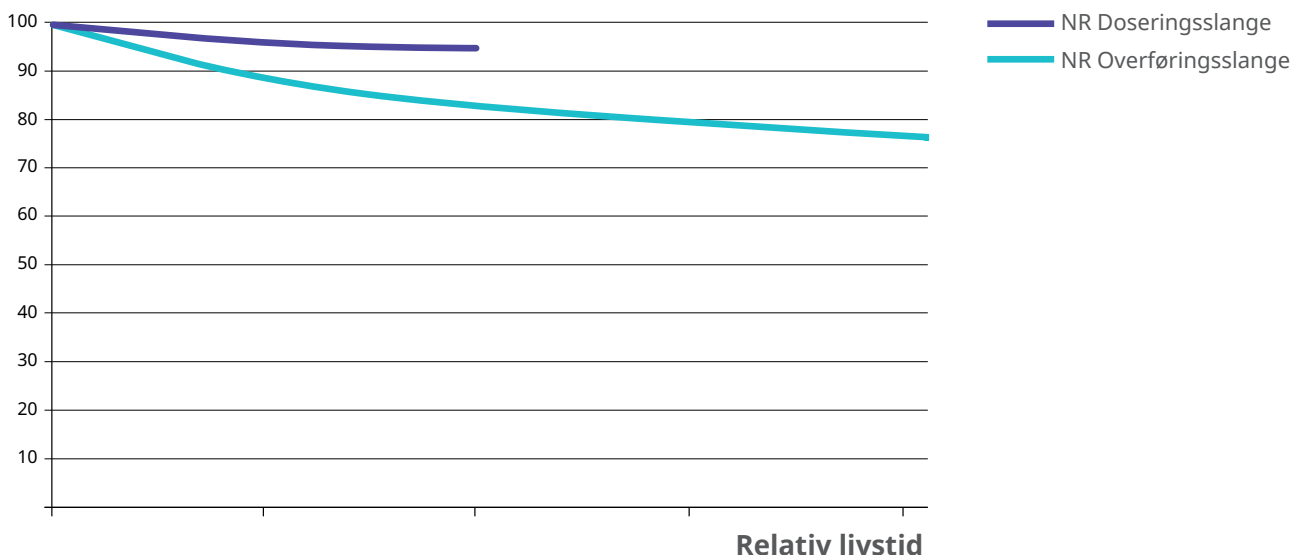
- Maksimal levetid
- Spesielt lang levetid
- Enestående sliperesistens
- Produsert med tette toleranser
- Trykkapasitet opptil 12 bar (174 psi)
- Sugekapasitet opptil 9 mVs (354 inWC)

NR Doseringslange

- Høy doseringsnøyaktighet
- Lik kapasitet gjennom hele levetiden
- Enestående sliperesistens pga. ekstrudert indre lag
- Maskinelt presisjonsbehandlet
- Trykkapasitet opptil 16 bar (232 psi)
- Sugekapasitet opptil 9,5 mVs (374 inWC)

Typiske strømningskurver

Relativ strømning (%)



Typisk ytelse under testforhold: pumper vann ved 18 °C (64 °F) ved 5 bar (73 psi) og 50 opm

NR-slangeelementer

Bredel

Hose Pumps

Tekniske spesifikasjoner

	NR Overføringslange	NR Doseringslange
Maks. driftstrykk	12 bar (174 psi)	16 bar (232 psi)
Maks. sugekapasitet	9 mVs (354 inWC)	9,5 mVs (374 inWC)
Sugeevne (80 % gjennomløpshastighet)	6 mVs (236 inWC)	8 mVs (315 inWC)
Driftstemperaturområde	-20 til 45 °C (-4 til 113 °F)	
Væsketemperaturområde	-20 til 80 °C (-4 til 176 °F)	

Tilgjengelige størrelser

NR Overføringslange

Slange	Innvendig diameter mm (tommer)	Lengde m (tommer)	Vekt kg (lb)
10 NR Overføring	10 (0,39)	0,52 (20,28)	0,40 (0,80)
15 NR Overføring	15 (0,59)	0,76 (29,72)	0,70 (1,50)
20 NR Overføring	20 (0,8)	0,8 (30)	0,6 (1,3)
25 NR Overføring	25 (1,0)	1,0 (40)	1,9 (4,1)
32 NR Overføring	32 (1,3)	1,2 (49)	2,8 (6,2)
40 NR Overføring	40 (1,6)	1,5 (59)	3,6 (7,9)
50 NR Overføring	50 (2,0)	1,8 (73)	6,0 (13,3)
65 NR Overføring	65 (2,6)	2,4 (93)	11,0 (24,2)
80 NR Overføring	80 (3,1)	2,8 (111)	20,0 (44,1)
100 NR Overføring	100 (3,9)	3,3 (130)	30,0 (66,1)

NR Doseringslange

Slange	Innvendig diameter mm (tommer)	Lengde m (tommer)	Vekt kg (lb)
10 NR Dosering	10 (0,4)	0,5 (20)	0,4 (0,9)
15 NR Dosering	15 (0,6)	0,75 (30)	0,8 (1,8)
20 NR Dosering	20 (0,8)	0,75 (30)	0,6 (1,3)
25 NR Dosering	25 (1,0)	1,0 (40)	2,0 (4,4)
32 NR Dosering	32 (1,3)	1,2 (49)	3,0 (6,6)
40 NR Dosering	40 (1,6)	1,5 (59)	3,5 (7,7)
50 NR Dosering	50 (2,0)	1,8 (73)	6,0 (13,3)
65 NR Dosering	65 (2,6)	2,3 (91)	12,0 (26,5)
80 NR Dosering	80 (3,1)	2,8 (111)	21,0 (46,3)
100 NR Dosering	100 (3,9)	3,3 (130)	30,0 (66,1)

Merk: For å oppnå optimal levetid for slangen kan du justere kompresjonen av pumpeslangen ved å sette inn shims under trykkskoene. Antall shims varierer for hvert mottrykksområde og hver slangetype, selv om bruksområdet er likt. Se pumpens brukerhåndbok for mer informasjon.

Informasjonen som er fremlagt i dette dokumentet anses som å være korrekt på tidspunktet for trykking, men Watson-Marlow Bredel B.V. er ikke ansvarlig for mulige feil som dokumentet kan inneholde, og tar forbehold om endre spesifikasjoner uten varsel. Alle verdier som er nevnt i dette dokumentet, er verdier frembrakt under kontrollerte forhold i våre testlokaler. Faktisk oppnådde gjennomløpshastigheter kan variere pga. endringer i temperatur, viskositet, innløps- og avløpstrykk og / eller systemkonfigurasjoner. APEX, DuCoNite, Bioprene og Bredel er registrerte varemerker.

Del av Spirax Group

**WATSON
MARLOW** Fluid
Technology
Solutions