

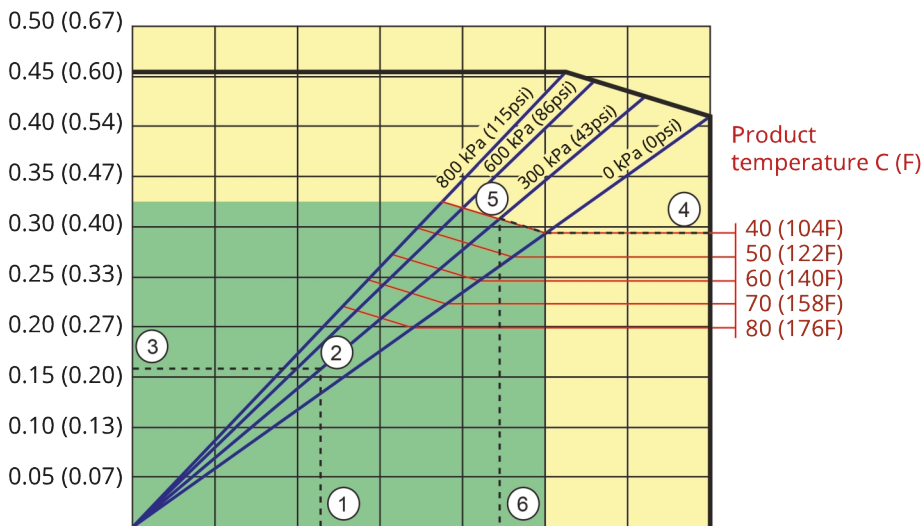
Ominaisuudet ja edut

- Tiivisteetön ja venttiilitön rakenne
- Koneistettujen letkujen suorituskeho on tarkka ja toistettavissa
- Optimoitu letkun paine takaa vertaansa vailla olevan virtauksen vakauden
- Suora veto ja mahdollisimman joustava käyttö – ei erillisiä kytkentöjä, jotka kohdistavat tai ylläpitävät
- Erittäin kompakti muotoilu, jossa on joustavuutta vakiomoottoreiden kiinnittämiseen - roottoria tukevat omat laakerit maksimoivat vaihteiston käyttöiän
- Pienemmät ylläpitokustannukset – yhden komponentin vaihtaminen vähentää varaosien varastotarvetta

APEX 10 suorituskyky

Required motor power kW (hp)

APEX10



Pump speed rpm	20	40	60	80	100	120	140
Capacity L/h	55	110	165	220	275	330	385
Capacity USGPM	0.24	0.48	0.73	0.97	1.2	1.5	1.7

1. Flow required indicates pump speed
2. Calculated discharge pressure
3. Net motor power required
4. Product temperature
5. Calculated discharge pressure
6. Maximum recommended pump speed

- Continuous duty
- Intermittent duty

* Maximum 3 hours operation followed by minimum 1 hour stop

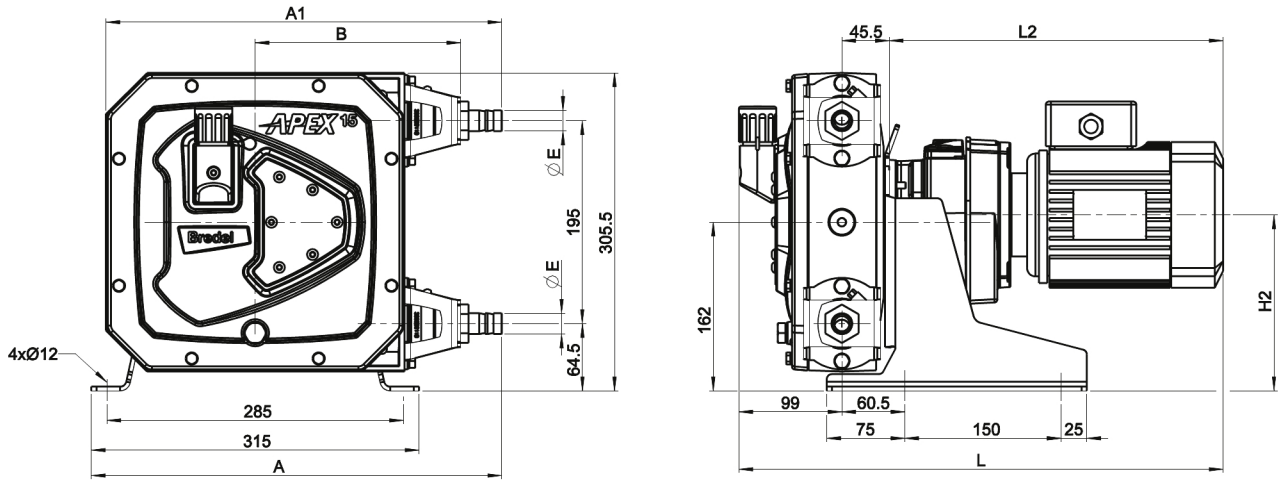
Tekniset tiedot

	APEX 10
Suurin jatkuva virtausnopeus	275 L/h
Suurin jatkuva virtausnopeus	73 Gallonaa/tunti
Suurin mahdollinen hetkellinen virtausnopeus	385 L/h
Suurin mahdollinen hetkellinen virtausnopeus	102 Gallonaa/tunti
Tilavuus kierrosta kohden	0.046 L
Tilavuus kierrosta kohden	0.0122 US-gallona
Suurin jatkuva käyttönopeus	100 rpm
Suurin hetkellinen käyttönopeus	140 rpm
Enimmäiskäyttöpaine	8 baaria
Enimmäiskäyttöpaine	116 psi
Imupaine	0.05 baaria abs
Imupaine	0.73 psi abs
Suurin tulopaine	2 baaria abs
Suurin tulopaine	30 psi abs
Käyttölämpötila-alue	-20 - 45 °C
Käyttölämpötila-alue	-4 - 113 °F
Nesteen lämpötila-alue	-20 - 80 °C
Nesteen lämpötila-alue	-4 - 176 °F
Pienin käynnistysmomentti	48 N m
Pienin käynnistysmomentti	425 tuuma-paunaa
Paino	40 kg
Paino	88 naulaa
Tarvittava voiteluaine letkuille	1 L
Tarvittava voiteluaine letkuille	0.26 US-gallona
Porttikokoonpanot	Alas, Oikea, Vasen, Ylös
Yhteensopivat letkumateriaalit	CSM, EPDM, F-NBR, NBR, NBR elintarvikkeille, NRO
Laippakokoonpanon tyyppi	ANSI, DIN

Rakennemateriaalit

	APEX 10
Letkumateriaali	CSM, EPDM, F-NBR, Luonnonkautsu (NR), NBR, NBR elintarvikkeille
Kotelo	Painevalettu alumiini (RAL 3011)
Roottori osineen	Valurauta
Kansi	EPDM, Painevalettu alumiini, PMMA
Kannattimet ja kiinnikkeet	Ruostumaton teräs 316
Tukikehys	Galvanoitu teräs
Letkunkiristimet	Ruostumaton teräs 316
Liitäntäholkki	Seosteräs
Tiivisteet	EPDM, NBR

APEX 10 mitat



	A	A1	B	E	H2max	Lmax	L2max
APEX10 (mm)	388,5	374,5	197,5	Ø16	170	545,5	401
APEX10 (tuumaa)	15,3	17,7	7,8	1/2" NPT	6,7	21,5	15,8
Liittimien koot				MNPT	EN DIN	JIS	
APEX10				0,5"	10 mm	10 mm	

Vastuuvapauslauseke: Tässä esitteessä annettujen tietojen oletetaan olevan oikein niiden julkaisuhetkellä. Watson-Marlow Bredel B.V. ei kuitenkaan hyväksy vastuuta mistään esitteen sisältämästä virheestä ja varaa itselleen oikeuden muuttaa erittelyjä ilman ennakoilmoitusta. Kaikki esitteessä mainitut arvot ovat valvottujen olosuhteiden aikana koestusalustalla saatuja arvoja. Todelliset saavutetut virtausnopeudet voivat vaihdella johtuen muutoksista lämpötilassa, viskositeetissa, tulo- ja purkauspaineissa ja/tai järjestelmän konfiguraatiossa. APEX, DuCoNite®, Bioprene ja Bredel ovat rekisteröityjä tuotemerkkejä.

wmfts.com/global



04 January 2024