

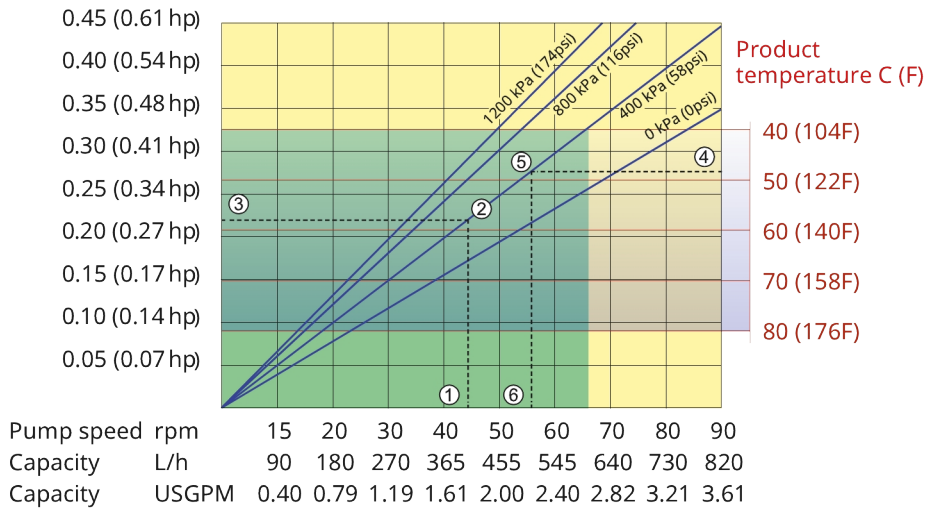
Egenskaper och fördelar

- Torrkörning och självsugande
- Sugförmåga upp till 9,5 mWC (354 inWC)
- Inga packningar, backventiler, membraner, genomföringar, dränkta rotor, statorer eller kolvar som kan läcka, täppas igen, korrodera eller behöver bytas ut
- Hanterar nötande slam, frätande syror och gasfyllda vätskor
- Inget återläckage, vilket möjliggör noggrann undanträngning för exakt och repeterbar dosering
- Ingen extra utrustning, backventiler, tätningssystem eller torrkörningsskydd behövs
- Fullständigt reversibel för säker tömning av sug- och dräneringsledning

Prestanda Bredel 20

Bredel 20

Required motor power kW (hp)



1. Flow required indicates pump speed
2. Calculated discharge pressure
3. Net motor power required
4. Product temperature
5. Calculated discharge pressure
6. Maximum recommended pump speed

Note: The area of continuous operation diminishes with increased product temperatures. For product temperatures >40C, the area of continuous operation reduces to the corresponding red temperature line.

- Continuous duty
- Intermittent duty

* Maximum 3 hours operation followed by minimum 1 hour stop

Tekniska specifikationer

	Bredel 20
Max. flöde kontinuerligt	600 L/h
Max. flöde kontinuerligt	158 USGPH
Max. intermittент flöde	820 L/h
Max. intermittент flöde	216 USGPH
Volym per varv	0.152 L
Volym per varv	0.0402 USG
Max. kontinuerlig drifhastighet	65 rpm
Max. intermittент drifhastighet	90 rpm
Max. driftryck	10 bar
Max. driftryck	145 psi
Max. inloppstryck	2 bar abs
Max. inloppstryck	30 psi abs
Max. sugkapacitet	9.5 mWC
Max. sugkapacitet	374 inWC
Sugkapacitet (80 % flöde)	9.5 mWC
Sugkapacitet (80 % flöde)	374 inWC
Drifttemperaturområde	-20 till 45 °C
Drifttemperaturområde	-4 till 113 °F
Vätskans temperaturområde	-20 till 80 °C
Vätskans temperaturområde	-4 till 176 °F
Min. startmoment	85 N m
Min. startmoment	752 in.lbs
Vikt	45 kg
Vikt	99 lbs
Slangsmörjmedel krävs	0.5 L
Slangsmörjmedel krävs	0.1 USG
Portkonfigurationer	Höger, Ned, Upp, Vänster
Kompatibla slangmaterial	CSM, EPDM, F-NBR, NBR, NBR för livsmedel, NR-Metering, NR-Transfer
Flänsenhetstyp	ANSI, DIN

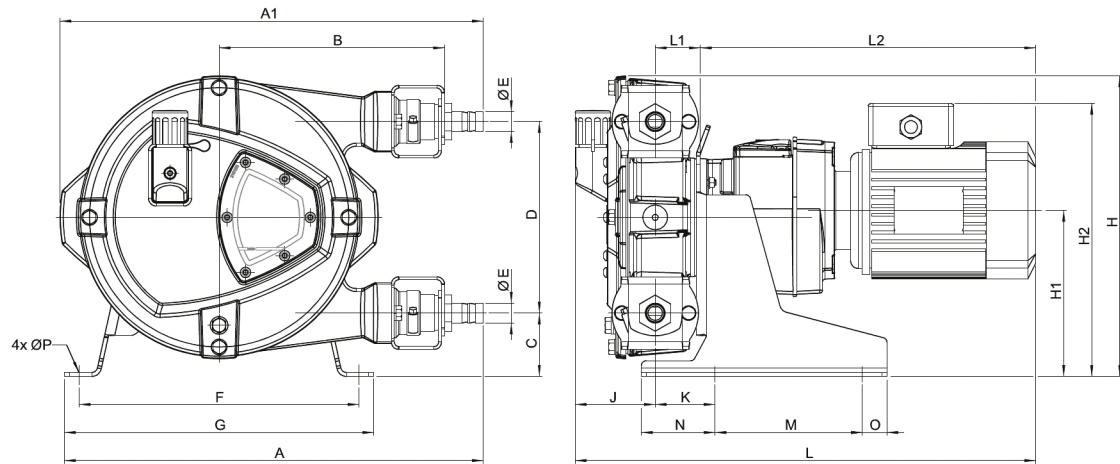
Kontakta din Bredel-representant för drift vid lägre eller högre temperatur.

Tillåten omgivningstemperatur baseras på pumpkapacitet och kan begränsas ytterligare av växellådans omgivningskapacitet.

Materialspecifikation

	Bredel 20
Slangmaterial	CSM, EPDM, F-NBR, NBR, NBR för livsmedel, NR-Metering, NR-Transfer
Hus	Gjutjärn, ISO12944 kategori C4M
Rotor	Gjutjärn, ISO12944 kategori C4M
Lockenhet	Gjutjärn, ISO12944 kategori C4M
Konsoler och fästen	Rostfritt stål 316
Stödram	Galvaniserat stål, Rostfritt stål 316
Slangklämmor	Rostfritt stål 316
Kopplingsbussning	Legerat stål
Tätningar	EPDM

Mått Bredel 20



Typ	A	A1	B	C	D	ØE	°F	G	H	H1	H2max	J	K	Lmax	L1	L2max	M	N	O	ØP
Bredel 20 (mm)	427	431	230	63	195	20/25,5*	285	315	304	167	294	82	61	505	46	378	150	75	25	12
Bredel 20 (tum)	16,8	17,0	9,1	2,5	7,7	20 mm/25,5 mm*	11,2	12,4	12,0	6,6	11,6	3,2	2,4	19,9	1,8	14,9	5,9	3,0	1,0	12mm
Kopplingsstorlekar									MNPT			EN DIN			JIS					
Bredel 20									0,75"			20 mm			20 mm					

Friskrivning: Informationen i detta dokument anses vara korrekt vid tiden för publiceringen, men Watson-Marlow Bredel B.V. tar inte på sig något ansvar för eventuella fel häri och förbehåller sig rätten att ändra specifikationer utan att detta meddelas i förväg. Alla nämnda värden i detta dokument är värden under kontrollerade förhållanden vid vår testanläggning. Faktiska flöden kan variera på grund av förändringar i temperatur, viskositet, inlopps- och utloppsstryck och/eller systemkonfiguration. APEX, DuCoNite, Bioprene och Bredel är registrerade varumärken.

wmfts.com/global



24 January 2024